

Nr

III

A

B

C

D

E

F

G

H

I

J

K

L

M

N

O

P

R

S

T

U

V

W

X

Y

Z

1. Obiekt zabytkowy

~~DAWNY PAŁAC~~ OFICYNA KARTA (B)

2. Miejscowość

gm. Nowa Sól

KOCHANOWO

3. Wiek

XVI - XIX

4. Styl

bez cech stylowych

5. Kubatura m<sup>3</sup>

5,000

6. Powierzchnia w m<sup>2</sup>

525

a) zabytkowa:

b) użytkowa:

20. Przynależność administracyjna

a) województwo

Zielona Góra

b) powiat

Nowa Sól

c) gmina

7. Materiał budowlany

przed zniszczeniem

po odbudowie

11. Ilość budynków

1

14. Grunty należące do zabytku:

ha

a) ściany

cegła kamień

12. Ilość kondygnacji

3

a) ogrody stylowe zalewiskowy park krajoznawczy

b) sklepienia

cegła

13. Użytkowanie wnętrza według ilości:

a) izb mieszkalnych

7

c) lasy

c) stropy

drewno

b) innych pomieszczeń

12

d) wody słaby fos i strumień

d) więzania dachu

drewno

e) inne

e) krycie dachu

dachówka

c) piwnic 2 trakty obniżonych piwnic

8. Wyposażenie architektoniczne

Brak

15. Przeznaczenie pierwotne budynku

mieszkalne i biura

16. Użytkowanie w latach ubiegłych

17. Użytkowanie obecne

18. Nadaje się do użycia na:

9. Autorzy i data budowy i przebudowy

19. Data, rodzaj i stopień zniszczeń i odbudowy

Zbudowany zapewne w XVI przebudowany gruntownie poś. XIX w.

Data

O P I S

zniszcz  
czenia  
o/oodbu-  
dowa  
o/o

VIII. 1939 r.

XI. 1939 r.

XII. 1945 r.

1959.

Freccigne ruszka

15

10. Udostępnienie

Dostępny w poro-  
zuminie Nadleśnictwa

23. Użytkownik i jego adres

Nadleśnictwo w/m

24. Inwestor i jego adres:

Jm.

25. Rejestr zabytku nr

rok miejsce przechowywania

26. Nazwa księgi hipotecznej

27. Numer hipoteczny

28. Akta

29. Fotografie T. Chranowski

30. Inwentaryzacja pomiarowa

Brak

na odcisku

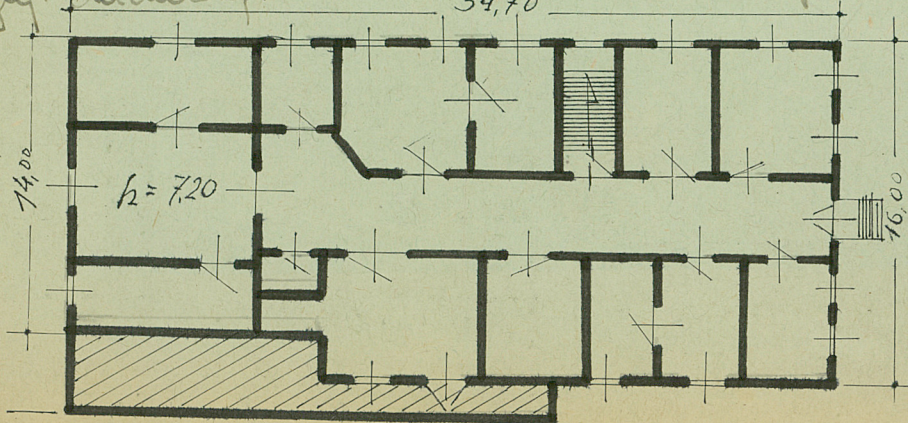




Wagi opisowe, fotografia

Umowę z cegły  
z wykresem harmonogramu  
tytułowym. Pismo  
podpisane w spokojnym  
piśmie sklepowym  
walebnym. Wzrostu  
na rękę prostą.  
Wzrostu 2-3 metry  
z wykresem pomiaru  
traktami wzdłuż całego  
budynku. Pomiaru  
traktów pod sklepowe  
walebnym z kolumnami  
i kolumnami. Kryzys.  
Wprowadzenie kolumn  
sufity. Wzrostu  
podręczny rysunek i ob-  
miar okien w tyłku.  
Wzrostu pomiaru kolumn  
5-6 metrów elewacji  
elewacji bocznej 11-  
metrów. W elewacji  
pod. mierzenie i ob-  
miar w części ręk.  
doht. przylegał repere

taney, pod kt. zachowana piwnica. Do kt. przegrzeby  
 liny zachowk. 34,70



## 32. Przebieg prac konserwatorskich

[illegible]

33. Koszty w tys. zł	przewidywane	rzeczywiste

### 34. Inspekcje

### 35. Uwagi różne

Literatura: Brak

## 36. Wypełnił dnia

М. Коган

37. Sprawdził dnia 18.64

Wm. Lloyd Garrison