

Nr

A

B

C

D

E

F

G

H

I

J

K

L

M

N

O

P

R

S

T

U

V

W

X

Y

Z

LUBUSKIE

1. Obiekt zabytkowy

kanzierszka - Rynek Nr. 8

2. Miejscowość

Otyń

3. Wiek

XIX

4. Styl

BEZ CECH

5. Kubatura m<sup>3</sup>

1.283.80

6. Powierzchnia w m<sup>2</sup>

200

a) zabytkowa:

b) użytkowa:

20. Przynależność administracyjna

a) województwo

Zielona Góra

b) powiat

Mokr. Sol.

c) gmina

Otyń

7. Materiał budowlany

przed zniszczeniem

po odbudowie

11. Ilość budynków

1

14. Grunty należące do zabytku:

ha

12. Ilość kondygnacji

2

a) ogrody stylowe

—

13. Użytkowanie wnętrza według ilości:

b) sady i grunty uprawne

—

a) izb mieszkalnych

7

c) lasy

—

b) innych pomieszczeń

-4

d) wody

—

c) piwnic

2

e) inne

—

21. Stacja

Nazwa stacji

Odległość od stacji w km

a) kolejowa

Otyń

300 m

b) autobusowa

Otyń

na miejscu

22. Właściciel i jego adres

P.G.R. - Otyń

23. Użytkownik i jego adres

Lokatorzy

24. Inwestor i jego adres

8. Wyposażenie architektoniczne

BRAK

15. Przeznaczenie pierwotne budynku

mieszkalny

16. Użytkowanie w latach ubiegłych

hotel

17. Użytkowanie obecne

mieszkalny

18. Nadaje się do użycia na

mieszkania

9. Autorzy i data budowy i przebudowy

19. Data, rodzaj i stopień zniszczeń i odbudowy

Data

O P I S

Zniszczenia  
%dbu-  
dowa  
%

VIII. 1939 r.

XI. 1939 r.

XII. 1945 r.

10. Udostępnienie

dostępny

25. Rejestr zabytku Nr

1554

rok 15.02.1965

miejsce przechowywania

26. Nazwa księgi hipotecznej

27. Nr hipoteczny

28. Akta

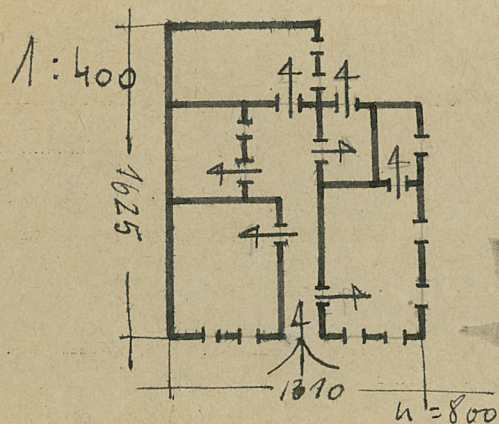
29. Fotografie

30. Inwentaryzacja pomiarowa



Z Y X W V U T S R P O N M L K J I H G F E D C B A Nr

31. Szkic sytuacyjny, plan schematyczny, uwagi opisowe, fotografia



32. Przebieg prac konserwatorskich

Rok	Wyszczególnienie prac	Koszt tys. zł

33. Koszty  
w tys. zł

Przewidywane

Rzeczywiste

34. Inspekcje

35. Uwagi różne

36. Wypełnił dnia

22.11.59

37. Sprawdził dnia

12.64