

Nr

A

B

C

D

E

F

G

H

I

J

K

L

M

N

O

P

R

S

T

U

V

W

X

Y

Z

1. Obiekt zabytkowy

RUINA ZAMKU

2. Miejscowość **gm. NIEGOSTAWICE**  
ZIMNA BRZEŹNICA3. Wiek  
XVI: XVIII4. Styl  
RENEZANS5. Kubatura m<sup>3</sup>  
ok. 50006. Powierzchnia w m<sup>2</sup>  
a) zabytkowa: b) użytkowa: ok. 69020. Przynależność administracyjna  
a) województwo: ZIELONA GÓRA  
b) powiat: SZPOTAWA  
c) gmina:

7. Materiał budowlany

Przed zniszczeniem Po odbudowie

11. Ilość budynków 1

14. Grunty należące do zabytku: ha

a) ścianj

KAMIEŃ  
CEGLA

12. Ilość kondygnacji 3

a) ogrody stylowe  
RESZTY PARKU KRAJOBRAZOWEGO

21. Stacja Nazwa stacji Odległość od stacji w km

b) sklepienia

CEGLA

13. Użytkowanie wnętrza według ilości:

b) sady i grunty uprawne -

a) kolejowa PRZECŁAW 6

c) stropy -

a) izb mieszkalnych -

c) lasy -

b) autobusowa ZIMNA BRZEŹNICA W/M.

d) wiązania dachu -

b) innych pomieszczeń -

d) wody -

22. Właściciel i jego adres

e) krycie dachu -

c) piwnic -

e) inne -

SKARB PAŃSTWA

8. Wyposażenie architektoniczne

SKLEPIENIA KOLEBKOWE Z LUNE-  
TAMI I KRZYŻOWE.  
RESZTY DEKORACJI STUKOWEJ  
W ELEWACJI PD. RYZALIT.

15. Przeznaczenie pierwotne budynku ZAMEK, MIESZKALNE

23. Użytkownik i jego adres

16. Użytkowanie w latach ubiegłych NIEUŻYTKOWANY

BRAK

17. Użytkowanie obecne JEW

24. Inwestor i jego adres

18. Nadaje się do użycia na

9. Autorzy i data budowy i przebudowy

ZBUDOWANY W. XVI, ROZBU-  
DOWANY 1603 i W. XVIII.

19. Data, rodzaj i stopień zniszczeń i odbudowy

25. Rejestr zabytku Nr.....  
rok..... miejsce przechowywania

10. Udostępnienie

DOSTĘPNE

Data	O P I S	Zniszczenia %	Odbudowa %
VIII.1939 r.			
XI.1939 r.			
XII.1945 r.			
1964	RUINA	80%	

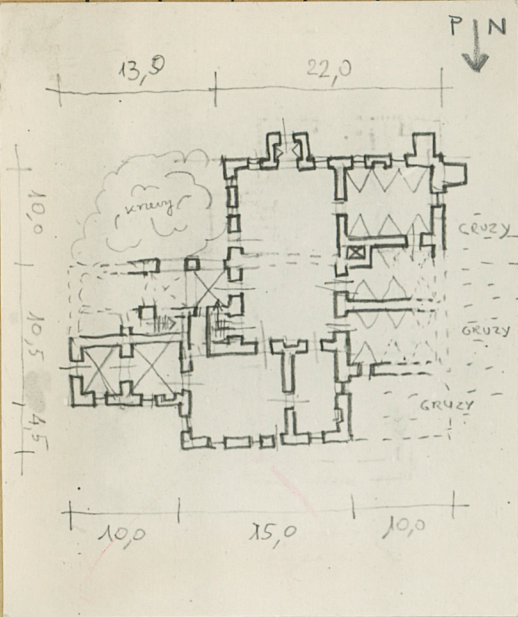
26. Nazwa księgi hipotecznej 27. Nr hipoteczny

28. Akta

29. Fotografie

30. Inwentaryzacja pomiarowa





32. Przebieg prac konserwatorskich

Rok	Wyszczególnienie prac	K o s z t tys. zł

33. Koszty w tys. zł	Przewidywane	Rzeczywiste

34. Inspekcje

35. Uwagi różne

36. Wypełnił dnia X.1964r.  
*[Signature]*  
 37. Sprawdził dnia