

Nr

A

B

C

D

E

F

G

H

I

J

K

L

M

N

O

P

R

S

T

U

V

W

X

Y

Z

LUBUSKIE

zielonogórskie

1. Obiekt zabytkowy

Kamierziczka - Ryzek 4

2. Miejscowość

Otyr ^{gm. wjm.}

3. Wiek

XIX ~~XVIII~~

4. Styl

BEZ CECH

5. Kubatura m³

807,20

6. Powierzchnia w m²

93

a) zabytkowa:

b) użytkowa:

20. Przynależność administracyjna

a) województwo

Zielona Góra

b) powiat

Kora Sol

c) gmina

Otyr

7. Materiał budowlany

przed zniszczeniem

po odbudowie

11. Ilość budynków

1

14. Grunty należące do zabytku:

ha

12. Ilość kondygnacji

2

a) ogrody stylowe

—

13. Użytkowanie wnętrza według ilości:

b) sady i grunty uprawne

—

a) izb mieszkalnych

4

c) lasy

—

b) innych pomieszczeń

3

d) wody

—

c) piwnic

1

e) inne

—

21. Stacja

Nazwa stacji

Odległość od stacji w km

a) kolejowa

Otyr

300 m

b) autobusowa

Otyr

na mijaku

22. Właściciel i jego adres

Katarzyna Miqzek

23. Użytkownik i jego adres

Katarzyna Miqzek

24. Inwestor i jego adres

8. Wyposażenie architektoniczne

brak

9. Autorzy i data budowy i przebudowy

—

15. Przeznaczenie pierwotne budynku

mieszkalny

16. Użytkowanie w latach ubiegłych

mieszkalny

17. Użytkowanie obecne

mieszkalny

18. Nadaje się do użycia na

mieszkalny

19. Data, rodzaj i stopień zniszczeń i odbudowy

Data

O P I S

Zniszczenia
%dbu-
dowa
%

VIII. 1939 r.

XI. 1939 r.

XII. 1945 r.

10. Udostępnienie

dostępny

25. Rejestr zabytku Nr

1545

15.02.1965

rok..... miejsce przechowywania

26. Nazwa księgi hipotecznej

27. Nr hipoteczny

28. Akta

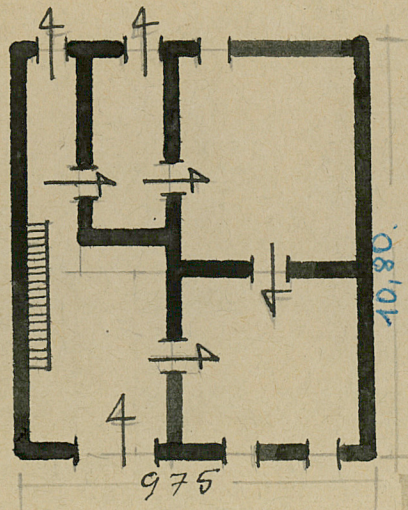
29. Fotografie Woj. N. kons.

30. Inwentaryzacja pomiarowa

Film 2 29/30

Z Y X W V U T S R P O N M L K J I H G F E D C B A Nr

31. Szkic sytuacyjny, plan schematyczny, uwagi opisowe, fotografia



h=800

32. Przebieg prac konserwatorskich

Rok	Wyszczególnienie prac	Koszt tys. zł

33. Koszty
w tys. zł

Przewidywane

Rzeczywiste

34. Inspekcje

35. Uwagi różne

36. Wypełnił dnia

8 x 09 Jan 60

37. Sprawdził dnia

IX.64

Indy - M. K...