

Nr

A

B

C

D

E

F

G

H

I

J

K

L

M

N

O

P

R

S

T

U

V

W

X

Y

Z

LUBUSKIE

mielno-polskie

1. Obiekt zabytkowy

Ratusz

2. Miejscowość

Otyr ^{gm. w/m.}3. Wiek ~~XVIII~~ XIX4. Styl ^{POZNY} klasycyzm5. Kubatura m³ 4.202.506. Powierzchnia w m² 410218
a) zabytkowa: b) użytkowa:

20. Przynależność administracyjna

a) województwo ZIELONA GÓRA
b) powiat NOWA SÓL
c) gmina OTYŃ

7. Materiał budowlany przed zniszczeniem po odbudowie

a) ściany ceglane
b) sklepienia ceglane w piwnicy
c) stropy drewniane
d) więzania dachu drewniane
e) krycie dachu dachówka11. Ilość budynków 1
12. Ilość kondygnacji 2

13. Użytkowanie wnętrza według ilości:

a) izb mieszkalnych 3
b) innych pomieszczeń 7
c) piwnic 2

14. Grunty należące do zabytku: ha

a) ogrody stylowe —
b) sady i grunty uprawne —
c) lasy —
d) wody —
e) inne —

21. Stacja Nazwa stacji Odległość od stacji w km

a) kolejowa Otyr 300 m
b) autobusowa Otyr na miejscu

22. Właściciel i jego adres

P.G.B.R. - Otyr

8. Wyposażenie architektoniczne

brak

15. Przeznaczenie pierwotne budynku Ratusz

16. Użytkowanie w latach ubiegłych Ratusz i mieszkalny

17. Użytkowanie obecne Ratusz

18. Nadaje się do użycia na Ratusz

23. Użytkownik i jego adres

P.G.B.R. - Otyr

24. Inwestor i jego adres

9. Autorzy i data budowy i przebudowy

Poprzedni zniszczony 1702.
OBECNY ZBUDOWANY 1844

19. Data, rodzaj i stopień zniszczeń i odbudowy

Data	O P I S	Zniszczenia %	dbudowa %
VIII. 1939 r.			
XI. 1939 r.			
XII. 1945 r.			

25. Rejestr zabytku Nr 448

30.04.1963 rok miejsce przechowywania

26. Nazwa księgi hipotecznej

27. Nr hipoteczny

28. Akta

29. Fotografie Woj. Kores. zab.

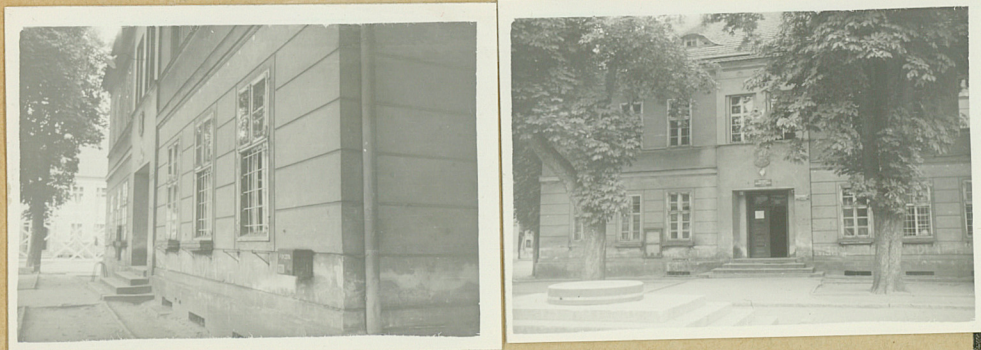
30. Inwentaryzacja pomiarowa

10. Udostępnienie

dostępny

Z	Y	X	W	V	U	T	S	R	P	O	N	M	L	K	J	I	H	G	F	E	D	C	B	A	Nr
---	---	---	---	---	---	---	---	---	---	---	---	---	---	---	---	---	---	---	---	---	---	---	---	---	----

31. Szkic sytuacyjny, plan schematyczny, uwagi opisowe, fotografia



32. Przebieg prac konserwatorskich

[illegible]

33. Koszty
w tys. zł

Przewidywane

Rzeczywiste

34. Inspekcje

This image shows a blank, aged, cream-colored page, likely a ledger or notebook paper. The page is divided into three vertical columns by two solid black lines. Each column contains four horizontal dashed lines, creating a grid of twelve rectangular sections. The paper has a slightly textured appearance with some minor discoloration and faint smudges, characteristic of old paper. There is no text or other markings on the page.

35. Uwagi różne

36. Wypełnił dnia

13 x 58 Van Lesc

37. Sprawdził dnia 1x64

Thurs - M. 12/20/20

