

Nr



A

B

C

D

E

F

G

H

I

J

K

L

M

N

O

P

R

S

T

U

V

W

X

Y

Z

LUBUSKIE

1. Obiekt zabytkowy

Dom mieszkalny ul. Dzierżyńskiego 2 NIE ISTNIEJE  
Byomuskiego ul. SUKŁENNICZA

2. Miejscowość

Świebodzin

5455

MIASTO

3. Wiek

XVIII

4. Styl

Klasycyzm

5. Kubatura m<sup>3</sup>

675

6. Powierzchnia w m<sup>2</sup>

a) zabytkowa: 135

b) użytkowa: 135

7. Materiał budowlany

Przed zniszczeniem

Po odbudowie

11. Ilość budynków

1

14. Grunty należące do zabytku:

ha

12. Ilość kondygnacji

2

a) ogrody stylowe

13. Użytkowanie wnętrza według ilości:

b) sady i grunty uprawne

a) izb mieszkalnych

6

c) lasy

b) innych pomieszczeń

2

d) wody

c) piwnic

1

e) inne

20. Przynależność administracyjna

a) województwo

Zielone Sioło

b) powiat

Świebodzin

c) gmina

21. Stacja

Nazwa stacji

Odległość od stacji w km

a) kolejowa

Świebodzin

1

b) autobusowa

-/-

0,5

22. Właściciel i jego adres

Mieczysław Radoł Nawodowy

23. Użytkownik i jego adres

Kulawski

24. Inwestor i jego adres

HZBM

9. Autorzy i data budowy i przebudowy

brak danych

19. Data, rodzaj i stopień zniszczeń i odbudowy

Data

O P I S

Zniszczenia %

Odbudowa %

VIII.1939 r.

XI.1939 r.

XII.1945 r.

1959

Data zniszczenia ogólna:  
dach, stropy i wierzba.

1964

RUINA

70%

25. Rejestr zabytku Nr

1078

20.03.1969

rok ..... miejsce przechowywania

26. Nazwa księgi hipotecznej

27. Nr hipoteczny

28. Akta

29. Fotografie

WAZ

30. Inwentaryzacja pomiarowa

brak

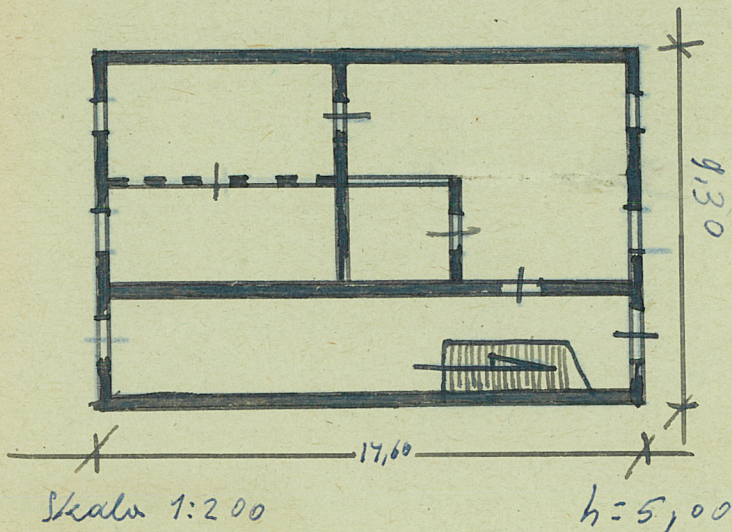
10. Udostępnienie

obrotowy



Z Y X W V U T S R P O N M L K J I H G F E D C B A Nr

31. Szkic sytuacyjny, plan schematyczny, uwagi opisowe, fotografia



32. Przebieg prac konserwatorskich

| Rok | Wyszczególnienie prac | Koszt<br>tys. zł |
|-----|-----------------------|------------------|
|     |                       |                  |
|     |                       |                  |
|     |                       |                  |
|     |                       |                  |
|     |                       |                  |
|     |                       |                  |
|     |                       |                  |
|     |                       |                  |
|     |                       |                  |

33. Koszty  
w tys. zł

Przewidywane

Rzeczywiste

34. Inspekcje

|  |  |  |
|--|--|--|
|  |  |  |
|  |  |  |
|  |  |  |
|  |  |  |
|  |  |  |
|  |  |  |
|  |  |  |
|  |  |  |
|  |  |  |
|  |  |  |

35. Uwagi różne

11 XII 1959  
36. Wypełnił dnia

37. Sprawdził dnia

*[Handwritten signatures and dates]*  
X. 18640  
M. K...