

Nr

A B C D E F G H I J K L M N O P R S T U V W X Y Z LUBUSKIE 3344

1. Obiekt zabytkowy

223/3

**BUD. GOSPOD.-MIESZKALNY**

2. Miejscowość gm. NIEGOSTAWICE

**STARA JABLONA**

3. Wiek XIX

4. Styl B CECH

5. Kubatura m<sup>3</sup> 14256. Powierzchnia w m<sup>2</sup> 484  
a) zabytkowa: b) użytkowa:

20. Przynależność administracyjna

a) województwo ZIELONOGÓRSKIE

b) powiat SZCZECIŃSKI

c) gmina NIEGOSTAWICE

21. Stacja

Nazwa stacji

Odległość  
od stacji  
w km

a) kolejowa

PRZECŁAW

2

b) autobusowa

22. Właściciel i jego adres

PGR

23. Użytkownik i jego adres

PGR

24. Inwestor i jego adres

25. Rejestr zabytku Nr

2049 L-344/A

rok 1971 - 31.03.2009  
miejsce przechowywania

26. Nazwa księgi hipotecznej

27. Nr hipo-  
teczny

28. Akta

29. Fotografie

30. Inwentaryzacja pomiarowa

7. Materiał  
budowlanyPrzed znisz-  
czeniemPo  
odbudowie

a) ściany

CEGLA

b) sklepienia

—

c) stropy

DREWNO

d) wiązania  
dachu

DREWNO

e) krycie dachu

DACH.

11. Ilość budynków

1

12. Ilość kondygnacji

1

13. Użytkowanie wnętrza  
według ilości:

a) izb mieszkalnych

8

b) innych pomieszczeń

6

c) piwnic

—

14. Grunty należące do zabytku:

ha

a) ogrody stylowe

b) sady i grunty uprawne

c) lasy

d) wody

e) inne

8. Wyposażenie architektoniczne

15. Przeznaczenie pierwotne budynku GOSPOD.-MIESZKALNY

16. Użytkowanie w latach ubiegłych

17. Użytkowanie obecne

GOSPOD.-MIESZKALNY

18. Nadaje się do użycia na

9. Autorzy i data budowy i przebudowy

1830

19. Data, rodzaj i stopień zniszczeń i odbudowy

Data

O P I S

Znisz-  
czenia  
%Odbu-  
dowa  
%

VIII.1939 r.

XI.1939 r.

XII.1945 r.

IX.1964

STAN DOBRY

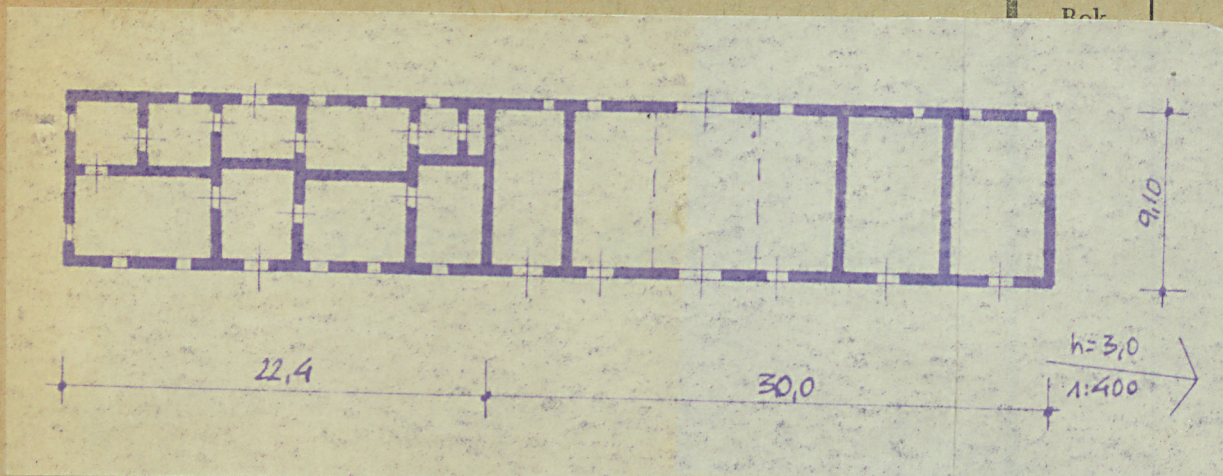
10. Udostępnienie

DOSTĘPNY



Z Y X W V U T S R P O N M L K J I H G F E D C B A Nr

31. Szkic sytuacyjny, plan schematyczny, uwagi opisowe, fotografia



32. Przebieg prac konserwatorskich

Rek	Wyszczególnienie prac	K o s z t tys. zł

33. Koszty  
w tys. zł

Przewidywane

Rzeczywiste

34. Inspekcje

35. Uwagi różne

36. Wypełnił dnia

X 1964 *Atobekiewicz*

37. Sprawdził dnia

