

Nr

A B C D E F G H I J K L M N O P R S T U V W X Y Z

LUBUSKIE

1. Obiekt zabytkowy

243/2

STAJNIA

2. Miejscowość gm. NIEGOSTAWICE

STARA JABLONA

3. Wiek XIX

4. Styl B. CECH

5. Kubatura m³ 9256. Powierzchnia w m² 307
a) zabytkowa: b) użytkowa:20. Przynależność administracyjna
a) województwo ZIELONOGÓRSKIEb) powiat SZPOTAWA ZAGAN
c) gmina NIEGOSTAWICE NOWA JABLONA

7. Materiał budowlany

Przed zniszczeniem Po odbudowie

11. Ilość budynków 1

14. Grunty należące do zabytku: ha

a) ściany

KAMIEŃ
CEGLA

12. Ilość kondygnacji 1

a) ogrody stylowe

21. Stacja Nazwa stacji Odległość od stacji w km

b) sklepienia

—

13. Użytkowanie wnętrza według ilości:

b) sady i grunty uprawne

a) kolejowa PRZECŁAW 2

c) stropy

DREWNO

a) izb mieszkalnych

c) lasy

b) autobusowa

d) wiązania dachu

DREWNO

b) innych pomieszczeń 3

d) wody

22. Właściciel i jego adres

PGR

e) krycie dachu PAPA

c) piwnic

e) inne

8. Wyposażenie architektoniczne

15. Przeznaczenie pierwotne budynku STAJNIA

23. Użytkownik i jego adres

PGR

16. Użytkowanie w latach ubiegłych

17. Użytkowanie obecne SKŁAD MAT., CHLEW

24. Inwestor i jego adres

9. Autorzy i data budowy i przebudowy

1878

19. Data, rodzaj i stopień zniszczeń i odbudowy

25. Rejestr zabytku Nr 2029 L-344/A
27.04.1971 13.08.2000
rok..... miejsce przechowywania

Data

O P I S

Zniszczenia % Odbudowa %

VIII.1939 r.

XI.1939 r.

XII.1945 r.

IX.1964

STAN DOBRY

26. Nazwa księgi hipotecznej 27. Nr hipoteczny

28. Akta

29. Fotografie

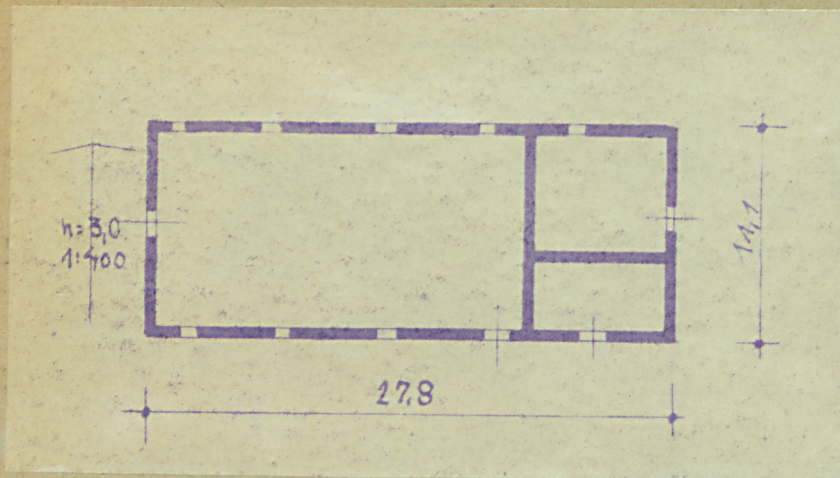
30. Inwentaryzacja pomiarowa

10. Udostępnienie

DOSTĘPNY

Z Y X W V U T S R P O N M L K J I H G F E D C B A Nr

31. Szkic sytuacyjny, plan schematyczny, uwagi opisowe, fotografia



32. Przebieg prac konserwatorskich

Rok	Wyszczególnienie prac	K o s z t tys. zł

33. Koszty
w tys. zł

Przewidywane

Rzeczywiste

34. Inspekcje

35. Uwagi różne

36. Wypełnił dnia

X 1964 *Atobierhuen*

37. Sprawdził dnia

