

Nr

A

B

C

D

E

F

G

H

I

J

K

L

M

N

O

P

R

S

T

U

V

W

X

Y

Z

LUBUSKIE

miejscowość online

1. Obiekt zabytkowy

322/2

Budynek mieszkalny i chlewnia - Lipowa 7a

2. Miejscowość

Otyr

3884

gm. Włocławek

3. Wiek

XVIII

4. Styl

BAROK

5. Kubatura m³

490,32

6. Powierzchnia w m²

88

a) zabytkowa:

b) użytkowa:

7. Materiał budowlany

przed zniszczeniem

po odbudowie

a) ściany

cegłane

b) sklepienia

cegłane
upiękocenie

c) stropy

drewniane

d) więzania dachu

drewniane

e) krycie dachu

dachówka

11. Ilość budynków

1

12. Ilość kondygnacji

2

13. Użytkowanie wnętrza według ilości:

a) izb mieszkalnych

5

b) innych pomieszczeń

-

c) piwnic

1

14. Grunty należące do zabytku:

ha

a) ogrody stylowe

-

b) sady i grunty uprawne

-

c) lasy

-

d) wody

-

e) inne

-

20. Przynależność administracyjna

a) województwo

Zielona Góra

b) powiat

Nowa Sól

c) gmina

Otyr

21. Stacja

Nazwa stacji

Odległość od stacji w km

a) kolejowa

Otyr

300 m

b) autobusowa

Otyr

na miejscu

22. Właściciel i jego adres

P. G. R. N. Otyr

8. Wyposażenie architektoniczne

dach mansardowy

15. Przeznaczenie pierwotne budynku mieszkanie i chlewnia

16. Użytkowanie w latach ubiegłych mieszkanie i chlewnia

17. Użytkowanie obecne mieszkanie i chlewnia

18. Nadaje się do użycia na mieszkanie i chlewnia

9. Autorzy i data budowy i przebudowy

-

19. Data, rodzaj i stopień zniszczeń i odbudowy

Data

O P I S

Zniszczenia
%dbudowa
%

VIII. 1939 r.

XI. 1939 r.

XII. 1945 r.

25. Rejestr zabytku Nr

449

15.02.1965

rok..... miejsce przechowywania

26. Nazwa księgi hipotecznej

27. Nr hipoteczny

28. Akta

29. Fotografie Woj. Urz. Konsent.

30. Inwentaryzacja pomiarowa

10. Udostępnienie

dostępny

tłum 3

3/4

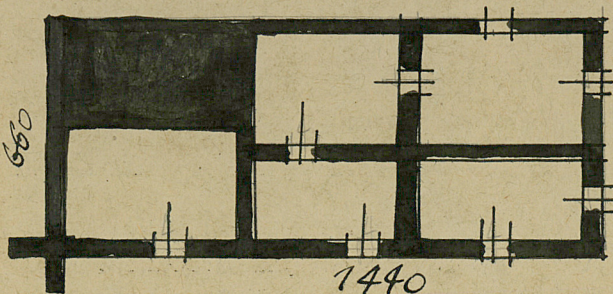
Z	Y	X	W	V	U	T	S	R	P	O	N	M	L	K	J	I	H	G	F	E	D	C	B	A	N _r
---	---	---	---	---	---	---	---	---	---	---	---	---	---	---	---	---	---	---	---	---	---	---	---	---	----------------

31. Szkic sytuacyjny, plan schematyczny, uwagi opisowe, fotografia



1:200

660



7440

$$n = 100$$

Zjednoczenie - Sam. 1938, 18. 11. 87 - 12000 - kart.

32. Przebieg prac konserwatorskich

[illegible]

33. Koszty w tys. zł	Przewidywane	Rzeczywiste

34. Inspekcje

35. Uwagi różne

36. Wypełnił dnia

6. Wypełnij dnia 29 1859 roku

37. Sprawdził dnia 18.64

1. Antigens - Microbes