

Nr

A

B

C

D

E

F

G

H

I

J

K

L

M

N

O

P

R

S

T

U

V

W

X

Y

Z

LUBUSKIE

1. Obiekt zabytkowy

Kamieniczka - Chrobrego 30

2. Miejscowość

Otyr

3875

3. Wiek

XVIII
XIX

4. Styl

BEZ CECH
134,165. Kubatura m³

734,16

6. Powierzchnia w m²

29

a) zabytkowa:

b) użytkowa:

20. Przynależność administracyjna

a) województwo

Zielona Góra

b) powiat

Rora Sól

c) gmina

Otyr

7. Materiał budowlany

przed zniszczeniem

po odbudowie

11. Ilość budynków

1

14. Grunty należące do zabytku:

ha

12. Ilość kondygnacji

2

a) ogrody stylowe

—

13. Użytkowanie wnętrza według ilości:

b) sady i grunty uprawne

—

a) izb mieszkalnych

6

c) lasy

—

b) innych pomieszczeń

1

d) wody

—

c) piwnic

1

e) inne

—

21. Stacja

Nazwa stacji

Odległość od stacji w km

a) kolejowa

Otyr

300 m

b) autobusowa

Otyr

na miejscu

22. Właściciel i jego adres

P. G. R. R. - Otyr

23. Użytkownik i jego adres

lokatorzy

24. Inwestor i jego adres

25. Rejestr zabytku Nr

rok..... miejsce przechowywania

26. Nazwa księgi hipotecznej

27. Nr hipoteczny

28. Akta

29. Fotografie

Woj. U. Kons.

30. Inwentaryzacja pomiarowa

8. Wyposażenie architektoniczne

brak

9. Autorzy i data budowy i przebudowy

—

10. Udostępnienie

dostępny

15. Przeznaczenie pierwotne budynku

mieszkalny

16. Użytkowanie w latach ubiegłych

mieszkalny

17. Użytkowanie obecne

mieszkalny

18. Nadaje się do użycia na

mieszkalny

19. Data, rodzaj i stopień zniszczeń i odbudowy

Data

O P I S

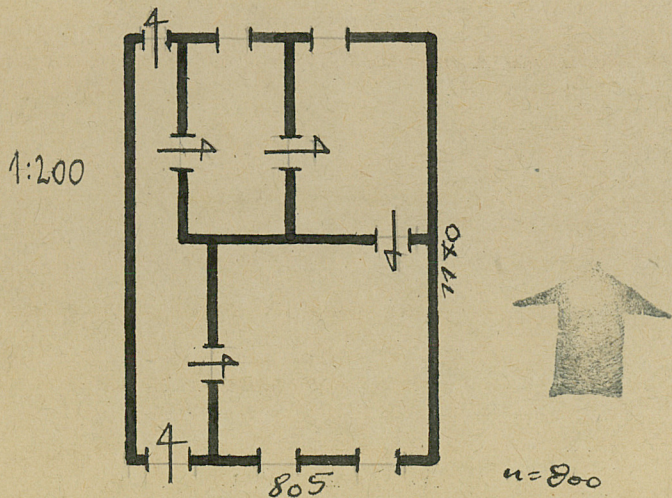
Zniszczenia
%dbudowa
%

VIII. 1939 r.

XI. 1939 r.

XII. 1945 r.

31. Szkic sytuacyjny, plan schematyczny, uwagi opisowe, fotografia



32. Przebieg prac konserwatorskich

Rok	Wyszczególnienie prac	Koszt tys. zł

33. Koszty
w tys. zł

Przewidywane

Rzeczywiste

34. Inspekcje

35. Uwagi różne

36. Wypełnił dnia

7 x 10 1964

37. Sprawdził dnia

18.64

W. Rausch - M. Krawiec