

Nr

A B C D E F G H I J K L M N O P R S T U V W X Y Z

ul. Główna 10

1. Obiekt zabytkowy

KOŚCIÓŁ FIL. P.W. ŚW. JAKUBA AP.

2. Miejscowość

9m. OTYN

NIEDORADZ

3. Wiek

XVII i XIX

4. Styl

BEZ WYRAŹ-
NYCH CECH5. Kubatura m³

3000

6. Powierzchnia w m²

a) zabytkowa:

b) użytkowa:

317

20. Przynależność administracyjna

a) województwo

ZIELONA GÓRA

b) powiat

NOWA SÓL

c) gmina

7. Materiał budowlany

Przed zniszczeniem

Po odbudowie

11. Ilość budynków

1

14. Grunty należące do zabytku:

ha

a) ogrody stylowe

—

b) sady i grunty uprawne

—

c) lasy

—

d) wody

—

e) inne

—

21. Stacja

Nazwa stacji

Odległość od stacji w km

a) kolejowa

NIEDORADZ

w/m.

b) autobusowa

NIEDORADZ

w/m.

22. Właściciel i jego adres

SKARB PAŃSTWA

23. Użytkownik i jego adres

PARAFIA RZYM. KAT. OTYN

24. Inwestor i jego adres

8. Wyposażenie architektoniczne

W PREZBITERIUM SKLEPIENIE
KOLEBKOWE ZE STUJOWYM
PLAFONEM, W ZAKRYSTII KRZYŻOWE

15. Przeznaczenie pierwotne budynku

KOŚCIÓŁ

16. Użytkowanie w latach ubiegłych

flw.

17. Użytkowanie obecne

flw.

18. Nadaje się do użycia na

flw.

9. Autorzy i data budowy i przebudowy

ZBUDOWANY W. XVII.

2. PÓŁW. XIX PRZEBUDOWANY KW
ZACH. O DWA PRZĘSTA.

19. Data, rodzaj i stopień zniszczeń i odbudowy

Data	O P I S	Zniszczenia %	Odbudowa %
VIII.1939 r.			
XI.1939 r.			
XII.1945 r.			
1964 r.	napr. do budowy. w trakcie remontu		

25. Rejestr zabytku Nr

rok miejsce przechowywania

26. Nazwa księgi hipotecznej

27. Nr hipoteczny

28. Akta

29. Fotografie

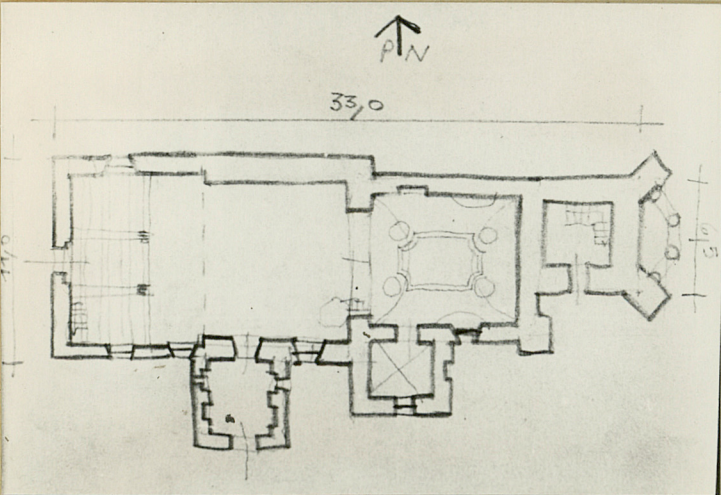
30. Inwentaryzacja pomiarowa

10. Udostępnienie

DOSTĘPNY

Z Y X W V U T S R P O N M L K J I H G F E D C B A Nr

31. Szkic sytuacyjny, plan schematyczny, uwagi opisowe, fotografia



32. Przebieg prac konserwatorskich

Rok	Wyszczególnienie prac	K o s z t tys. zł

33. Koszty w tys. zł	Przewidywane	Rzeczywiste

34. Inspekcje

35. Uwagi różne

LITERATURA:

SEPPelt, REALHANDBUCH DES BISTUMS
BRESLAU, 1929. -

36. Wypełnił dnia IX, 1964r.

[Signature] - *[Signature]*

37. Sprawdził dnia