

Nr

A

B

C

D

E

F

G

H

I

J

K

L

M

N

O

P

R

S

T

U

V

W

X

Y

Z

LUBUSKIE

1. Obiekt zabytkowy

KOSCIÓŁ FIL. P.W. ŚW. JADWIGI

2. Miejscowość

NOWA JABŁONNA

gm. NIEGOSZANICE

3. Wiek

XVI-XIX

4. Styl

BEZ WYKRAJÓW
Cech (gotyk)5. Kubatura m³

1.736

6. Powierzchnia w m²

a) zabytkowa: 185 b) użytkowa: 185

20. Przynależność administracyjna

a) województwo ZIELONA GÓRA

b) powiat ŻAGANIE

c) gmina NIEGOSZANICE

7. Materiał budowlany

Przed zniszczeniem

Po odbudowie

a) ściany

cegła + kamień

b) sklepienia

—

c) stropy

drewno

d) więzania dachu

drewno

e) krycie dachu

dachówka
blacha

11. Ilość budynków

1

12. Ilość kondygnacji

1

13. Użytkowanie wnętrza według ilości:

a) izb mieszkalnych —

b) innych pomieszczeń 4

c) piwnic —

14. Grunty należące do zabytku:

ha

a) ogrody stylowe —

b) sady i grunty uprawne —

c) lasy —

d) wody —

e) inne cementane kości 0,3

21. Stacja

Nazwa stacji

Odległość od stacji w km

a) kolejowa

PRZECZAK

4

b) autobusowa —

22. Właściciel i jego adres

SKARG PAŃSTWA

8. Wyposażenie architektoniczne

strop drewniany z podbitką
wyp. miedź bez wartości artyst.
dachos. portal wejść do nawy
sklepiony ośrodkowo.

15. Przeznaczenie pierwotne budynku

kościół

16. Użytkowanie w latach ubiegłych

"

17. Użytkowanie obecne

"

18. Nadaje się do użycia na

"

23. Użytkownik i jego adres

PARAFIA DZYM. KAT. - GAWORZYCE

24. Inwestor i jego adres

PARAFIA

9. Autorzy i data budowy i przebudowy

brak danych źródłowych
widoczna ostatnia przebudowa
w XX w.: przemurzenia okien
Przebudowa kłutek od pld.

19. Data, rodzaj i stopień zniszczeń i odbudowy

Data

O P I S

Zniszczenia
o/oOdbudowa
o/o

VIII.1939 r.

XI.1939 r.

XII.1945 r.

1964

stan dobry

25. Rejestr zabytku Nr

1877

rok 27.04.1971

miejsce przechowywania

26. Nazwa księgi hipotecznej

27. Nr hipoteczny

28. Akta

brak

29. Fotografie

wzr. - zielona góra

30. Inwentaryzacja pomiarowa

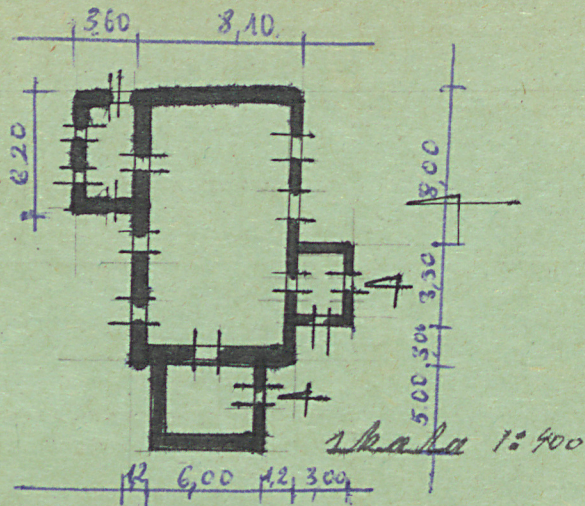
brak

10. Udostępnienie

różnym, kłutek u kościoła

Z Y X W V U T S R P O N M L K J I H G F E D C B A Nr

31. Szkic sytuacyjny, plan schematyczny, uwagi opisowe, fotografia



32. Przebieg prac konserwatorskich

Rok	Wyszczególnienie prac	Koszt tys. zł

33. Koszty
w tys. zł

Przewidywane

Rzeczywiste

34. Inspekcje



1964

36. Wypełnił dnia

37. Sprawdził dnia

X. 1964 r.

J. Kowalski