

Nr

II

A

B

C

D

E

F

G

H

I

J

K

L

M

N

O

P

R

S

T

U

V

W

X

Y

Z

1. Obiekt zabytkowy

RATCISZ

2. Miejscowość

MIASO

ŚWIEBODZIN

3. Wiek

XVI/XIX

4. Styl

gotyk
neogotyk5. Kubatura m³

7600

6. Powierzchnia w m²

a) zabytkowa: 660 b) użytkowa: 660

20. Przynależność administracyjna

a) województwo Zielona Góra
b) powiat Świebodzin
c) gmina

7. Materiał budowlany

Przed zniszczeniem

Po odbudowie

11. Ilość budynków

1

14. Grunty należące do zabytku:

ha

a) ściany

cegła

b) sklepienia

-/-

c) stropy

drewno

d) więzania dachu

-/-

e) krycie dachu

dachówka

12. Ilość kondygnacji

2

13. Użytkowanie wnętrza według ilości:

a) izb mieszkalnych

b) innych pomieszczeń

c) piwnic

a) ogrody stylowe

b) sady i grunty uprawne

c) lasy

d) wody

e) inne

21. Stacja

Nazwa stacji

Odległość od stacji w km

a) kolejowa

w/m

1

b) autobusowa

w/m

0,5

22. Właściciel i jego adres

MRN - Świebodzin

8. Wyposażenie architektoniczne

sklepienia krzyżowe
oraz bezelowe z łopietami,
kute drzwi żelazne

15. Przeznaczenie pierwotne budynku

ratarz

16. Użytkowanie w latach ubiegłych

siedzioba M.RN

17. Użytkowanie obecne

-/-

18. Nadaje się do użycia na

-/-

23. Użytkownik i jego adres

MRN - Świebodzin i MZBH

24. Inwestor i jego adres

MRN

9. Autorzy i data budowy i przebudowy

wybudowany po pożarze
1541 r. w końcu XIX w. całkowicie
zmodernizowany

19. Data, rodzaj i stopień zniszczeń i odbudowy

Data

O P I S

Zniszczenia
%Odbudowa
%

VIII.1939 r.

XI.1939 r.

XII.1945 r.

1959 r. stan dobry, remontowany w roku 1968

1964 r. stan dobry

25. Rejestr zabytku Nr

6.04.1861

rok miejsce przechowywania

26. Nazwa księgi hipotecznej

27. Nr hipoteczny

28. Akta

brak

29. Fotografie

WKZ

30. Inwentaryzacja pomiarowa

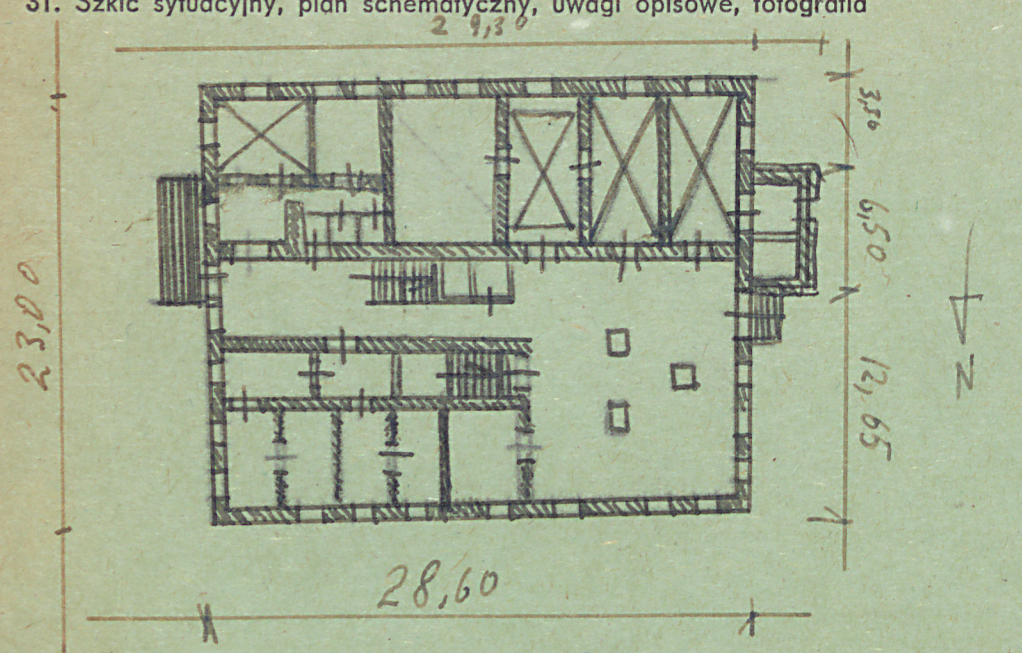
MRN

10. Udostępnienie

dostępny

Z Y X W V U T S R P O N M L K J I H G F E D C B A Nr

31. Szkic sytuacyjny, plan schematyczny, uwagi opisowe, fotografia



32. Przebieg prac konserwatorskich

Rok	Wyszczególnienie prac	Koszt tys. zł

33. Koszty
w tys. zł

Przewidywane

Rzeczywiste

34. Inspekcje

pełnił dnia

zawdził dnia

X. 1964r.

M. Kowalczyk



1964

