

Nr

III

A

B

C

D

E

F

G

H

I

J

K

L

M

N

O

P

R

S

T

U

V

W

X

Y

Z

LUBUSKIE

83/5

1. Obiekt zabytkowy

267/5

BUDYNEK GOSPODARCZY

2. Miejscowość

opm. NIEGOSTAWICE
MYCIELIN

3. Wiek

poc. XIX

4. Styl

typ. budowlany dworski

5. Kubatura m³

152

6. Powierzchnia w m²

a) zabytkowa: 218 b) użytkowa:

20. Przynależność administracyjna

a) województwo ZIELONA GÓRA
b) powiat ŻAGAN
c) gmina NIEGOSTAWICE

7. Materiał budowlany

Przed zniszczeniem

Po odbudowie

11. Ilość budynków

1

14. Grunty należące do zabytku:

ha

a) ściany

cegła

-

b) sklepienia

-

-

c) stropy

drewno

-

d) więzania dachu

drewno

-

e) krycie dachu

dachówka

-

12. Ilość kondygnacji

1

13. Użytkowanie wnętrza według ilości:

a) izb mieszkalnych

-

b) innych pomieszczeń

2

c) piwnic

-

a) ogrody stylowe

-

b) sady i grunty uprawne

-

c) lasy

-

d) wody

-

e) inne

-

21. Stacja

Nazwa stacji

Odległość od stacji w km

a) kolejowa

Mycielina

2,5

b) autobusowa

-

-

22. Właściciel i jego adres

SKARB PAŃSTWA

8. Wyposażenie architektoniczne

brak

15. Przeznaczenie pierwotne budynku

gospodarcze

16. Użytkowanie w latach ubiegłych

- " -

17. Użytkowanie obecne

- " -

18. Nadaje się do użycia na

- " -

9. Autorzy i data budowy i przebudowy

brak danych

19. Data, rodzaj i stopień zniszczeń i odbudowy

Data

O P I S

Zniszczenia
u/nOdbudowa
u/n

VIII.1939 r.

XI.1939 r.

XII.1945 r.

1964

rozbudowa

30%

25. Rejestr zabytku Nr

rok miejsce przechowywania

26. Nazwa księgi hipotecznej

27. Nr hipoteczny

28. Akta

29. Fotografie WKZ - Zielona Góra

30. Inwentaryzacja pomiarowa

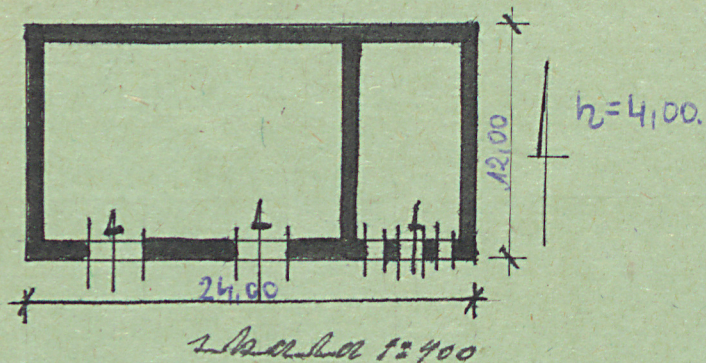
brak

10. Udostępnienie

bez budownictwa
zgodę wydziału

Z Y X W V U T S R P O N M L K J I H G F E D C B A Nr

31. Szkic sytuacyjny, plan schematyczny, uwagi opisowe, fotografia



32. Przebieg prac konserwatorskich

Rok	Wyszczególnienie prac	Koszt tys. zł

33. Koszty
w tys. zł

Przewidywane

Rzeczywiste

34. Inspekcje

35. Uwagi różne

36. Wypełnił dnia

37. Sprawdził dnia

X. 1964r.
J. K. K. K.