

1. Obiekt zabytkowy

Kościół św. Henryka

2. Miejscowość

gm. Świebodzin
KUPIENINO

3. Wiek

XIX

4. Styl

Klasycyzm

5. Kubatura m³

1400

6. Powierzchnia w m²

a) zabytkowa: 170 b) użytkowa: 170

7. Materiał budowlany

Przed zniszczeniem

Po odbudowie

11. Ilość budynków

1

14. Grunty należące do zabytku:

ha

a) ściany

cegła

12. Ilość kondygnacji

1

a) ogrody stylowe

b) sklepienia

13. Użytkowanie wnętrza według ilości:

b) sady i grunty uprawne

c) stropy

drewno

a) izb mieszkalnych

1

c) lasy

d) więzania dachu

drewno

b) innych pomieszczeń

2

d) wody

e) krycie dachu

dachówka

c) piwnic

1

e) inne

20. Przynależność administracyjna

a) województwo

Świętokrzyskie

b) powiat

Świebodzki

c) gmina

Świebodzin

21. Stacja

Nazwa stacji

Odległość od stacji w km

a) kolejowa

w/m

b) autobusowa

Świebodzin

5

22. Właściciel i jego adres

Skarb Państwa

8. Wyposażenie architektoniczne

brak

15. Przeznaczenie pierwotne budynku

sakralne

16. Użytkowanie w latach ubiegłych

- " -

17. Użytkowanie obecne

- " -

18. Nadaje się do użycia na

- " -

23. Użytkownik i jego adres

Parafia rzym.-kat. szesaniw

24. Inwestor i jego adres

9. Autorzy i data budowy i przebudowy

1832

19. Data, rodzaj i stopień zniszczeń i odbudowy

Data

O P I S

Zniszczenia %

Odbudowa %

VIII.1939 r.

XI.1939 r.

XII.1945 r.

1959 r.

małe ubytki tynków drobne uszkodzenia dachówki

5

1964

stos dachy

25. Rejestr zabytku Nr

1036

rok

20.03.1964

miejsce przechowywania

26. Nazwa księgi hipotecznej

27. Nr hipoteczny

10. Udostępnienie

dostępny

28. Akta

brak

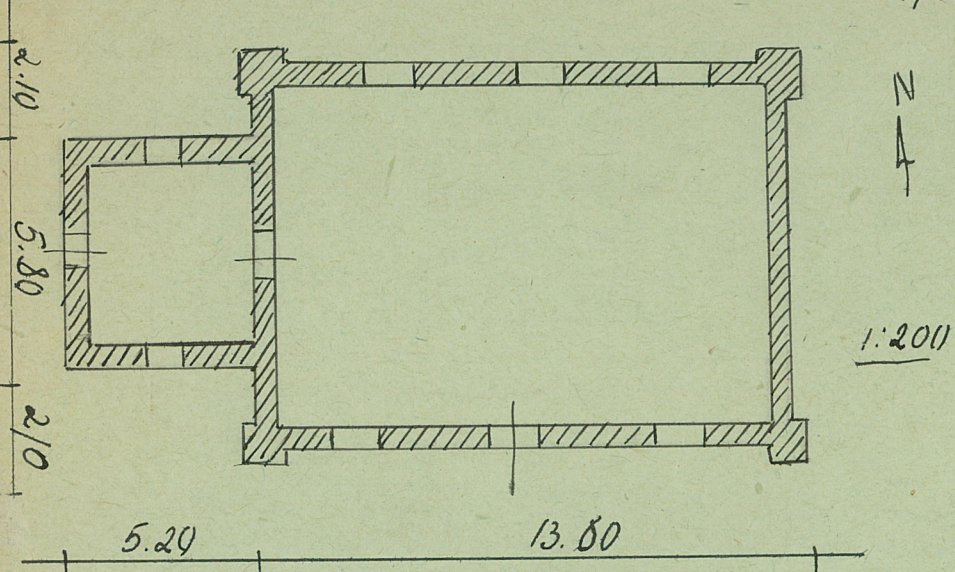
29. Fotografie

4. K. 2.

30. Inwentaryzacja pomiarowa

brak.

31. Szkic sytuacyjny, plan schematyczny, uwagi opisowe, fotografia *h=7*



32. Przebieg prac konserwatorskich

Rok	Wyszczególnienie prac	Koszt tys. zł

33. Koszty
w tys. zł

Przewidywane

Rzeczywiste

34. Inspekcje

35. Uwagi różne

36. Wypełnił dnia

37. Sprawdził dnia

X. 13645
J. K...