

Nr

A

B

C

D

E

F

G

H

I

J

K

L

M

N

O

P

R

S

T

U

V

W

X

Y

Z

LUBUSKIE

5384

1. Obiekt zabytkowy

DOM MIESZK. NR 64

2. Miejscowość

JORDANOWO

3. Wiek XIX

4. Styl B. CECH

5. Kubatura m³ 6806. Powierzchnia w m² 194
a) zabytkowa: b) użytkowa:

20. Przynależność administracyjna

a) województwo CIECHOŃSKIE

b) powiat SWIEBODZIN

c) gmina JORDANOWO SWIEBODZIN

7. Materiał budowlany

Przed zniszczeniem

Po odbudowie

11. Ilość budynków 1

14. Grunty należące do zabytku: ha

a) ściany

CEGLA

b) sklepienia

—

c) stropy

DREWNO

d) wiązania dachu

DREWNO

e) krycie dachu

DACHÓWKA

12. Ilość kondygnacji 1

13. Użytkowanie wnętrza według ilości:

a) izb mieszkalnych 9

b) innych pomieszczeń 2

c) piwnic

a) ogrody stylowe

b) sady i grunty uprawne

c) lasy

d) wody

e) inne

21. Stacja

Nazwa stacji

Odległość od stacji w km

a) kolejowa

GOŚCINOWO

1 km

b) autobusowa

W u

22. Właściciel i jego adres

8. Wyposażenie architektoniczne

GRYMS PROF. OPASKI DOOKŁADOK
POD OKIENNAMI

15. Przeznaczenie pierwotne budynku

BUD MIESZKALNY

16. Użytkowanie w latach ubiegłych

17. Użytkowanie obecne

BUD MIESZKALNY

18. Nadaje się do użycia na

9. Autorzy i data budowy i przebudowy

ZBUD W POT XIX W

19. Data, rodzaj i stopień zniszczeń i odbudowy

Data	O P I S	Zniszczenia %	Odbudowa %
VIII.1939 r.			
XI.1939 r.			
XII.1945 r.			
IX.1964	USZKODZENIA - PEKNIĘCIA I ZARYS SUWANKONSTR I STROPÓW. USZK POKR. DACH.		

25. Rejestr zabytku Nr.....

rok..... miejsce przechowywania

26. Nazwa księgi hipotecznej

27. Nr hipoteczny

28. Akta

29. Fotografie

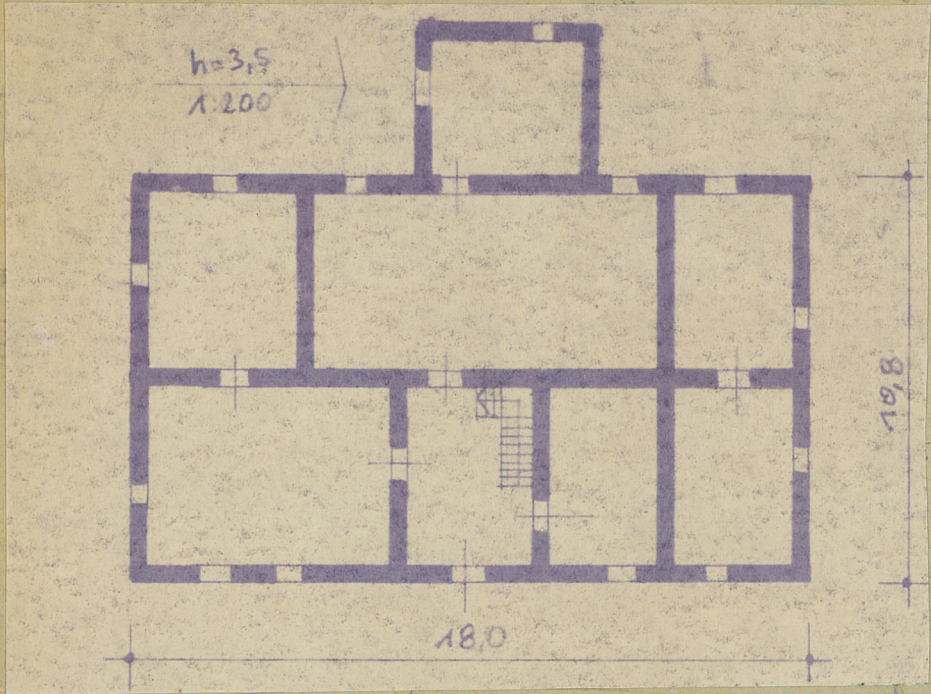
30. Inwentaryzacja pomiarowa

10. Udostępnienie

DOSTĘPNY

Z Y X W V U T S R P O N M L K J I H G F E D C B A Nr

31. Szkic sytuacyjny, plan schematyczny, uwagi opisowe, fotografia



32. Przebieg prac konserwatorskich

Rok	Wyszczególnienie prac	K o s z t tys. zł

33. Koszty
w tys. zł

Przewidywane

Rzeczywiste

34. Inspekcje

35. Uwagi różne

36. Wypełnił dnia

W 1964 *Atokherluare*

37. Sprawdził dnia

