

Nr

A

B

C

D

E

F

G

H

I

J

K

L

M

N

O

P

R

S

T

U

V

W

X

Y

Z

LUBUSKIE

1. Obiekt zabytkowy

KOŚCIÓŁ PAR. P.W. ŚW. MIKOŁAJA

2. Miejscowość

gm. NIEGOSTAWICE
MYCIELIN

3. Wiek

XIV; XVI

4. Styl

GOTYK

5. Kubatura m³

5.000

6. Powierzchnia w m²

a) zabytkowa:

b) użytkowa:

544

20. Przynależność administracyjna

a) województwo

ZIELONA GÓRA

b) powiat

ZAGAN SZCZEGÓŁAWA

c) gmina

NIEGOSTAWICE

7. Materiał budowlany

Przed zniszczeniem

Po odbudowie

11. Ilość budynków

1

14. Grunty należące do zabytku:

ha

a) ściany

KAMIEŃ
CEGLA

b) sklepienia

KAMIEŃ
CEGLA

c) siropcy

DREWNO

d) wiązania dachu

DREWNO

e) krycie dachu

DACHÓWKA

12. Ilość kondygnacji

1

13. Użytkowanie wnętrza według ilości:

a) izb mieszkalnych

-

b) innych pomieszczeń

5

c) piwnic

-

a) ogrody stylowe

-

b) sady i grunty uprawne

-

c) lasy

-

d) wody

-

e) inne

CMENTARZ

21. Stacja

Nazwa stacji

Odległość od stacji w km

a) kolejowa

NIEGOSTAWICE

4

b) autobusowa

MYCIELIN

w/m.

22. Właściciel i jego adres

SKARB PAŃSTWA

8. Wyposażenie architektoniczne

W PREZBITERIUM SKLEPIENIE
SIECIOWE.
PORTAL GOTYCKI USŁOKOWY
TRZY TRYPTYKI PÓŻNOGOTYCKIE

15. Przeznaczenie pierwotne budynku

KOŚCIÓŁ

16. Użytkowanie w latach ubiegłych

jw.

17. Użytkowanie obecne

jw.

18. Nadaje się do użycia na

jw.

9. Autorzy i data budowy i przebudowy

WZMIANKOWANY 1290.
ZBUDOWANY ZAPĘWNE W. XV.
PRZEKSZTAŁCONY I SKLEPIONY
W. XVI I XVI (M.I. ok. 1550).
ZWIEŃCZENIE WIEŻY 2. PÓŁ. W. XIX

19. Data, rodzaj i stopień zniszczeń i odbudowy

Data

O P I S

Zniszczenia %

Odbudowa %

VIII.1939 r.

XI.1939 r.

XII.1945 r.

1964

stan dość dobry

10%

25. Rejestr zabytku Nr

230

27.03.1964

rok..... miejsce przechowywania

26. Nazwa księgi hipotecznej

27. Nr hipoteczny

28. Akta

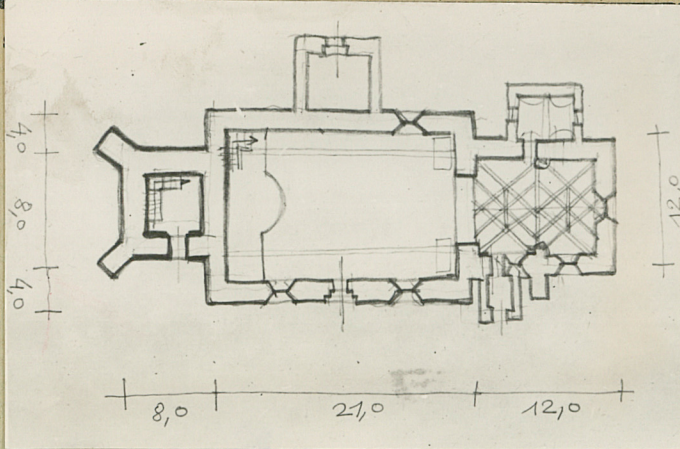
29. Fotografie

30. Inwentaryzacja pomiarowa

10. Udostępnienie

DOSTĘPNE

31. Szkic



rafia

h=9,00

32. Przebieg prac konserwatorskich

Rok	Wyszczególnienie prac	K o s z t tys. zł



33. Koszty
w tys. zł

Przewidywane

Rzeczywiste

34. Inspekcje



36. Wypełnił dnia

X. 1964r.

37. Sprawdził dnia