

Nr

A

B

C

D

E

F

G

H

I

J

K

L

M

N

O

P

R

S

T

U

V

W

X

Y

Z

LUBUSKIE

1. Obiekt zabytkowy

W64/2

KLASZTOR POLYSTERSKI (SEMINARIUM DUCHOWNE)

2. Miejscowość

gm. ŚWIEBODZIN
GOSCIKOWO 5248

3. Wiek

XIV-XVIII

4. Styl

barok

5. Kubatura m³

36.400

6. Powierzchnia w m²

a) zabytkowa:

b) użytkowa:

3540

20. Przynależność administracyjna

a) województwo

ziemia Góra

b) powiat

Świebodzin

c) gmina

Jordanowo

ŚWIEBODZIN

7. Materiał budowlany

Przed zniszczeniem

Po odbudowie

11. Ilość budynków

1

14. Grunty należące do zabytku:

ha

12. Ilość kondygnacji

2

a) ogrody stylowe

13. Użytkowanie wnętrza według ilości:

b) sady i grunty uprawne

a) izb mieszkalnych

c) lasy

b) innych pomieszczeń

d) wody

c) piwnic

e) inne

21. Stacja

Nazwa stacji

Odległość od stacji w km

a) kolejowa

Gosćikowo

0,5

b) autobusowa

Jordanowo

0,5

22. Właściciel i jego adres

skarł Janina

8. Wyposażenie architektoniczne

SKLEPIENIA KOLEBKOWO-KRZYŻOWE I KOLEBKOWE Z LUNETAMI. PODZIAŁY FASAD RAMOWE. PORTALE BAROKOWE. WIEŻA ZWIEKSZONE METAŁAMI DZWONOWATYMI.

15. Przeznaczenie pierwotne budynku

KLASZTOR

16. Użytkowanie w latach ubiegłych

SEMINARIUM DUCHOWNE

17. Użytkowanie obecne

JW

18. Nadaje się do użycia na

9. Autorzy i data budowy i przebudowy

PIERWOTNY GOTYK. PRZEBUDOWANY 2. poł. w. XVIII.

19. Data, rodzaj i stopień zniszczeń i odbudowy

Data

O P I S

Zniszczenia %

Odbudowa %

VIII.1939 r.

XI.1939 r.

XII.1945 r.

1964

stan dość dobry

25. Rejestr zabytku Nr

32 L-214/4

rok 12.06.1953

miejsce przechowywania

26. Nazwa księgi hipotecznej

27. Nr hipoteczny

28. Akta

29. Fotografie

Wkz

30. Inwentaryzacja pomiarowa

brak

10. Udostępnienie

DOSTĘPNY

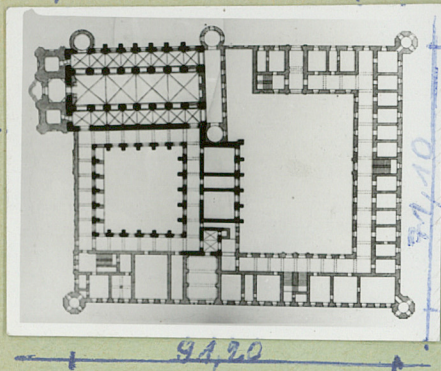
Z Y X W V U T

L K J I H G F E D C B A Nr

31. Szkic sytuacyjny, plan schematyczny, uwaga

$h=10,00$

$41,42$ $34,40$



10.1.1964 (4)

32. Przebieg prac konserwatorskich

Rok	Wyszczególnienie prac	Koszt tys. zł

33. Koszty
w tys. zł

Przewidywane

Rzeczywiste

34. Inspekcje

36. Wypełnił dnia

37. Sprawdził dnia

X 1964 r.

[Signature] - *[Signature]*

