

Nr

LUBUSKIE

A

B

C

D

E

F

G

H

I

J

K

L

M

N

O

P

R

S

T

U

V

W

X

Y

Z

1. Obiekt zabytkowy

BUDYNEK MIESZKALNY

ob. Kuziale

ul. Świerczewskiego 3

2. Miejscowość

SZPROTAWA 5243
MIASTO

3. Wiek

XVIII

4. Styl

barok

5. Kubatura m³

798-

6. Powierzchnia w m²

a) zabytkowa: 133

b) użytkowa:

20. Przynależność administracyjna

a) województwo

ZIELONA GÓRA

b) powiat ŻAGAN SZPROTAWA

c) gmina

7. Materiał budowlany

przed zniszczeniem

po odbudowie

11. Ilość budynków

1

14. Grunty należące do zabytku:

ha

a) ściany

cegła

-

12. Ilość kondygnacji

2

a) ogrody stylowe

-

b) sklepienia

cegła

-

13. Użytkowanie wnętrza według ilości:

b) sady i grunty uprawne

-

c) stropy

drewno

-

a) izb mieszkalnych

9

c) lasy

-

d) więzania dachu

drewno

-

b) innych pomieszczeń

1

d) wody

-

e) krycie dachu

dachówka

-

c) piwnic

1

e) inne

-

21. Stacja

nazwa stacji

odległość od stacji w km

a) kolejowa

SZPROTAWA

-

b) autobusowa

- " -

-

22. Właściciel i jego adres

PANSTWO

8. Wyposażenie architektoniczne

Fasada: półkoliste zmezczone szczyt bogaty gzyms, profilowane okna młotki, okien, nad oknami gzymsy

Wnętrze: pomieszczenie sklepowe - sklepienie łukowe, korytarz - łukowe.

15. Przeznaczenie pierwotne budynku

mieszkanie, sklep

16. Użytkowanie w latach ubiegłych

- " -

17. Użytkowanie obecne

nieużytkowany

18. Nadaje się do użycia na:

mieszkanie, sklep

23. Użytkownik i jego adres

brak

24. Inwestor i jego adres:

M. Z B. M

9. Autorzy i data budowy i przebudowy

brak danych
przebudowa o XIX w.

ODBUDOWANY Z RUINY 1939-41

19. Data, rodzaj i stopień zniszczeń i odbudowy

Data	OPIS	zniszczenia o/o	odbudowa o/o
VIII. 1939 r.			
XI. 1939 r.			
XII. 1945 r.			
od 1939	nieużytkowany obiekt dewastacji i zniszczeń	50	
1959	remont kapitalny		

1964 ODBUDOWANY, STAN DOBRY

25. Rejestr zabytku nr

rok _____ miejsce przechowywania

26. Nazwa księgi hipotecznej

27. Numer hipoteczny

28. Akta

brak

29. Fotografie

WOB - zielona Góra

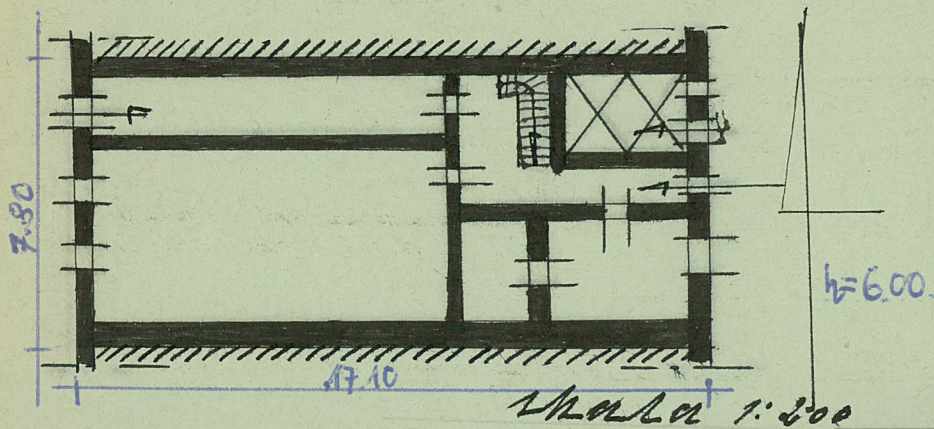
30. Inwentaryzacja pomiarowa

brak

10. Udostępnienie

bez budności

31. Szkic sytuacyjny, plan schematyczny, uwagi opisowe, fotografia



32. Przebieg prac konserwatorskich

rok	Wyszczególnienie prac	Koszt tys. zł

33. Koszty
w tys. zł

przewidywane

rzeczywiste

34. Inspekcje 24. V. 52 r. Kocul.

36. Wypełnił dnia 12. X. 59 r. W. Byr

37. Sprawdził dnia X. 1964 r. J. K. K.



↑ 1964