

Nr

A

B

C

D

E

F

G

H

I

J

K

L

M

N

O

P

R

S

T

U

V

W

X

Y

Z

LUBUSKIE

5095

1. Obiekt zabytkowy

ZAGRODA WIEJSKA Nr 47 (dwór i stodoła)

NIE ISENTYFIC

2. Miejscowość

KOWALEWO

AN. WIEŚNIA
szluchtyngowa

3. Wiek

XIX

4. Styl

bud. ludowe

5. Kubatura m³480
800 + 3006. Powierzchnia w m²

180

a) zabytkowa:

b) użytkowa:

20. Przynależność administracyjna

a) województwo

wielkopolskie

b) powiat

Wschowa NOWA

c) gmina

SZLICHTYNGOWA

7. Materiał budowlany

przed zniszczeniem

po odbudowie

11. Ilość budynków

2

14. Grunty należące do zabytku:

ha

a) ściany

madrucy

12. Ilość kondygnacji

1

a) ogrody stylowe

-

b) sklepienia

-

13. Użytkowanie wnętrza według ilości:

b) sady i grunty uprawne

-

c) stropy

drewno

a) izb mieszkalnych

4

c) lasy

-

d) wiązania dachu

drewno

b) innych pomieszczeń

2

d) wody

-

e) krycie dachu

dachówka i stach

c) piwnic

-

e) inne

-

8. Wyposażenie architektoniczne

-

15. Przeznaczenie pierwotne budynku

mieszkalne i gospodarcze

16. Użytkowanie w latach ubiegłych

j.u.

17. Użytkowanie obecne

j.u.

18. Nadaje się do użycia na:

j.u.

9. Autorzy i data budowy i przebudowy

Zbudowane w 1800 r. dr. p. s.
p. XIX. Bliznyk dawny bud.

19. Data, rodzaj i stopień zniszczeń i odbudowy

Data	O P I S	znisz- czenia %	odbu- dowa %
VIII. 1939 r.			
XI. 1939 r.			
XII. 1945 r.			

10. Udostępnienie

dostępne

21. Stacja

nazwa stacji

odległość od stacji w km

a) kolejowa

Wschowa

4

b) autobusowa

Kdmychów

1

22. Właściciel i jego adres

23. Użytkownik i jego adres

24. Inwestor i jego adres:

25. Rejestr zabytku nr

1618

rok 15.03.1965

miejsce przechowywania

26. Nazwa księgi hipotecznej

27. Numer hipoteczny

28. Akta

29. Fotografie

30. Inwentaryzacja pomiarowa

Z Y X W V U

I H G F E D C B A Nr

matyczny, uwagi opisowe, fotografia



bramka
stodoły

Chata prototypowa konstrukcji naciągowej
wypełnionej gliną. Drewniane. Dach niestary
Wszystkie dachówki.

Stodoła prototypowa konstrukcji naciągowej
wypełnionej gliną. Dach niestary wszystkie
Bramka wykonana z potłuszczonego z nierówności

32. Przebieg prac konserwatorskich

rok	Wyszczególnienie prac	Koszt tys. zł

33. Koszty
w tys. zł

przewidywane

rzeczywiste

34. Inspekcje

35. Uwagi różne

Widoczne uszkodzenia.

36. Wypełnił dnia 1918 r.

[Signature]

37. Sprawdził dnia 11. 1964

[Signature]

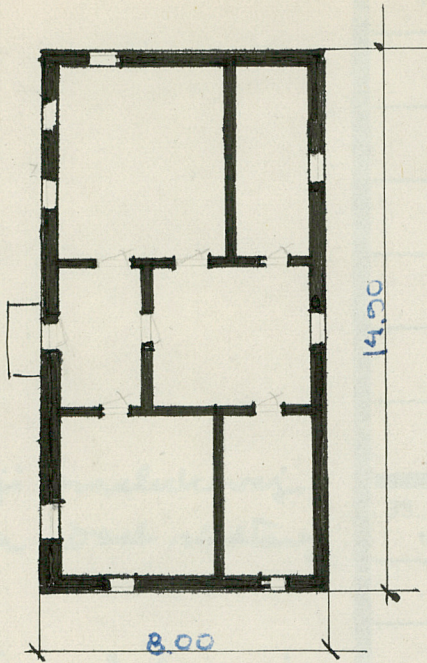
Z Y X W V U

I H G F E D C B A Nr



nat

+1=300m



Chata prostokątna w
wypełnionej glin. Dw
kryty dachem.

Stodół prostokątny w
wypełnionej glin. Dac
Brach ramięta półkole z murem

prac konserwatorskich

Wyszczególnienie prac

Koszt
tys. zł

przewidywane

rzeczywiste

34. Inspekcje

35. Uwagi różne

Widok z poł. brach.

36. Wypełnił dnia 1918r.

[Signature]

37. Sprawdził dnia 11.1964

[Signature]