

1. Obiekt

D W Ó R

435/1

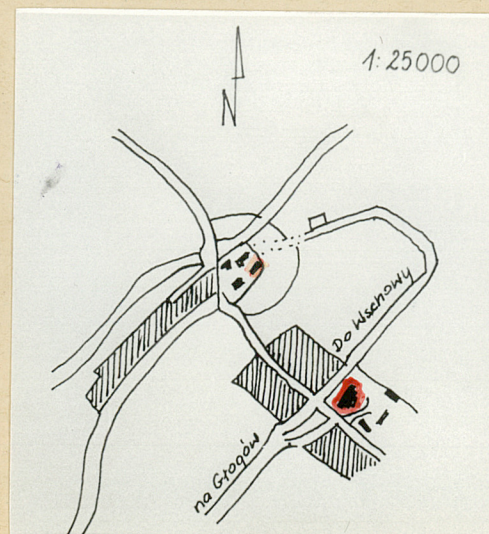
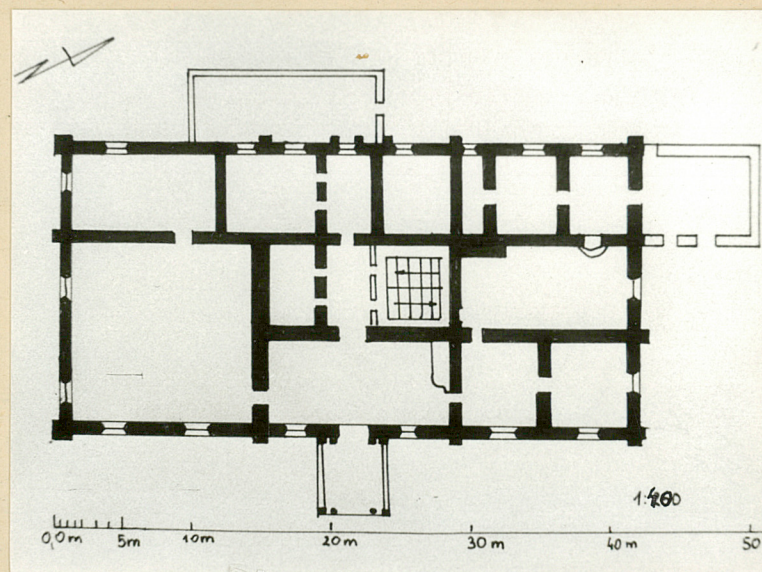
2. Czas powstania

1920-1925r

3. Miejscowość

Jędrzychowice

11. Zdjęcia, plan sytuacyjny, rzuty



4. Adres

Jędrzychowice 29

nr hipoteczny

5. Przynależność administracyjna

województwo leszczyńskie

gmina ~~Wschowa~~ Szlichtyngowa

6. Poprzednie nazwy miejscowości

Andrychowice, niem. Heyersdorf

7. Przynależność administracyjna
przed 1.VI.1975 r.

województwo zielonogórskie

powiat Wschowa

8. Właściciel i jego adres

POHZ Osowa Sień Górna 98

9. Użytkownik i jego adres

POHZ Osowa Sień Górna 98

10. Rejestr zabytków

Nr 1006A data 27.VI.1986r

Kl. 5340/25/86

autor zdjęć P. Buchalski
data wykonania 20.08.86rok
miejsce przechowywania negatywów

12. Autorzy, historia obiektu, określenie stylu.

Dworek bezstylowy wybudowany w latach dwudziestych XX wieku przez właściciela folwarku pochodzenia niemieckiego.

13. Opis (sytuacja, materiał i konstrukcja, rzut, bryła, elewacje, dach, wnętrze, wyposażenie, instalacje)

Położenie- Dwór usytuowany na terenie folwarku między zabudowaniami gosp. a parkiem od zach.

Materiał- Budynek murowany z cegły, otynkowany. Dach dwuspadowy posyty dachówką karpiówką o konstr. krokwiowej. Ganek murowany przykryty drewnianym daszkiem dwuspadowym. Wewnątrz drewniane podłogi, drzwi i schody.

Plan- oparty na rzucie prostokąta z gankiem od strony fasady. Wnętrze trzytraktowe z sienią na osi i pomieszczeniami na bokach. W środkowym traktcie od strony Pd dwubiegowa klatka schodowa.

Bryła- zwarta, jednokondygnacyjna z podwyższonym pozornym ryzalitem środkowym zwieńczonym trójkątną wystawą dachową. Całość przykryta dachem dwuspadowym. Przybudówki na wysokości pierwszej kondygnacji od strony Pd i zach. Budynek podpiwniczony w części Pn.

Elewacje- Fasada: siedmioosiowa, jednokondygnacyjna z prostokątnymi oknami, nad którymi nadproża. W ryzalicie środkowym ganek, nad którym trójosiowa wystawa dachowa. W partii dachu okna zwieńczone łukiem z archiwoltami. Pod oknami podwójny gzyms działowy z tralkami. W zwieńczeniu wystawy dachowej małe, bliźniacze okna. Ryzalit środkowy flankują krawędzie muru działowego wystające przed lico fasady.

Elewacja ogrodowa- siedmioosiowa, jednokondygnacyjna z prostokątnymi oknami, nad którymi nadproża. Ryzalit środkowy trójosiowy zwieńczony trójkątną wystawą dachową. Okna w partii dachu zwieńczone łukiem z archiwoltami. W zwieńczeniu wystawy dachowej małe bliźniacze okna. Całość flankują krawędzie muru działowego wystające przed lico elewacji.

Elewacja Pn- dwukondygnacyjna zwieńczona dachem dwuspadowym. Kondygnacje rozdziela gzyms działowy, nad którym trzy prostokątne opasane okna połączone wspólnym gzymsem. Na wysokości poddasza bliźniacze okna arkadowe. Na wysokości pierwszej kondygnacji od strony Pn-zach przybudówka.

Elewacja Pd- dwukondygnacyjna zwieńczona dachem dwuspadowym. Trójosiową elewację akcentują na narożach krawędzie murów szczytowych. Kondygnacje rozdziela gzyms działowy, nad którym trzy prostokątne okna z nadprożami. Na wysokości poddasza bliźniacze okna arkadowe.

Wnętrze: Pomieszczenia w części Pn dworu zajmują biura w części Pd reprezentacyjne pokoje wykorzystano na świetlicę i bibliotekę. Piętro dworu zajmuje mieszkanie. W sieni piec kaflowy-neorokokowy.

Instalacje: elektr., wod.-kan., CO

14. Kubatura	15. Powierzchnia użytkowa	16. Przeznaczenie pierwotne	17. Użytkowanie obecne
6880m ³	860m ²	Dwór	Biura POHZ
18. Prace budowlane i konserwatorskie, ich przebieg i dokumentacja		19. Stan zachowania (fundamenty, ściany zewnętrzne ściany, wewnętrzne, sklepienia, stropy, konstrukcje dachowe, pokrycia dachu, wyposażenie i instalacje)	
		Dobry	
20. Najpilniejsze postulaty konserwatorskie			

21. Akta archiwalne (rodzaj akt, numer i miejsce przechowywania)

22. Bibliografia

SGKP 1898r, B. Zgodziński-Woj. leszczyńskie. s. 75, H, Szczegół
F. Żuber-POHZ w Osowej Sieni. Zielona Góra 1975r

23. Źródła ikonograficzne i fotograficzne (rodzaj, miejsce przechowania, sygnatury)

24. Uwagi różne

25. Wypełnił

mgr A. P. Buchalscy

Imię i nazwisko

data

26. Sprawdził

Imię i nazwisko

data

27. Załączniki

Wkładka fot. 1

1. Miejscowość

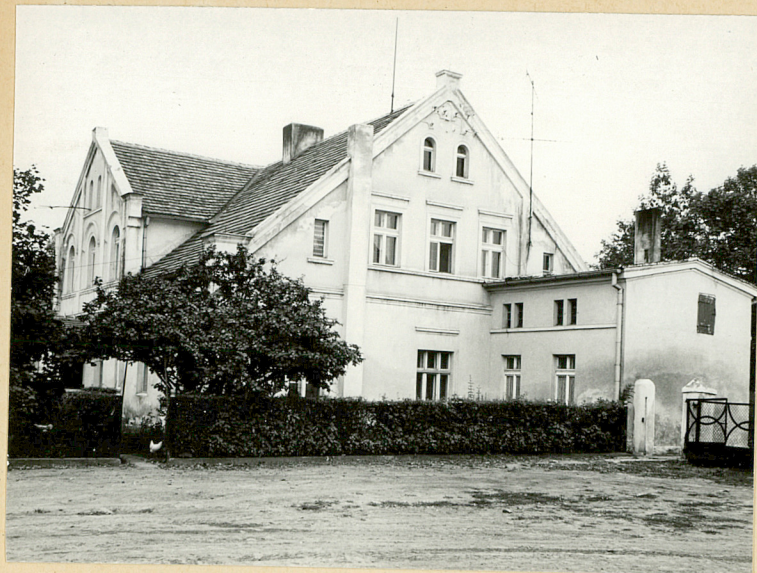
JĘDRZYCHOWICE

2. Obiekt (nazwa jak w karcie)

Dwór

3. Zawartość wkładki (nazwa obiektu lub materiału uzupełniającego)

fot.widok ogólny dworu



Wkładkę założył: P.Buchalski 4.09.86r
(imię, nazwisko, data)

Miejsce przechowywania negatywów: pryw.