

Nr

A

B

C

D

E

F

G

H

I

J

K

L

M

N

O

P

R

S

T

U

V

W

X

Y

Z

LUBUSKIE

LUBUSKIE

1. Obiekt zabytkowy

KOŚCIÓŁ FIL. po-ewangelicki

2. Miejscowość

AM. LOSCHOWITZ
JĘDRZYCHOWICE

gm. SZLICHYNGOWA

3. Wiek

XIV

4. Styl

gotycki

5. Kubatura m³

2.500

6. Powierzchnia w m²

280

a) zabytkowa:

b) użytkowa:

20. Przynależność administracyjna

a) województwo

Zielonogórski

b) powiat

Jędrzychowski

c) gmina

SZLICHYNGOWA

7. Materiał budowlany

przed zniszczeniem

po odbudowie

a) ściany

cegła

b) sklepienia

cegła

c) stropy

drewno

d) więzania dachu

drewno

e) krycie dachu

Tyniec

dachówka

11. Ilość budynków

1

12. Ilość kondygnacji

—

13. Użytkowanie wnętrza według ilości:

a) izb mieszkalnych

—

b) innych pomieszczeń

—

c) piwnic

—

14. Grunty należące do zabytku:

ha

a) ogrody stylowe

b) sady i grunty uprawne

c) lasy

d) wody

e) inne

21. Stacja

Nazwa stacji

Odległość od stacji w km

a) kolejowa

Wodzisław

4

b) autobusowa

Jędrzychowice

w/m.

22. Właściciel i jego adres

Parafia rym. kat. SIEDLNICA
Komandora

23. Użytkownik i jego adres

j.v.

24. Inwestor i jego adres

j.v.

8. Wyposażenie architektoniczne

Wnętrze wnętrza
barokowe

15. Przeznaczenie pierwotne budynku

kościół parafialny

16. Użytkowanie w latach ubiegłych

kościół ewangelicki

17. Użytkowanie obecne

kościół fil. rym. kat.

18. Nadaje się do użycia na

j.v.

9. Autorzy i data budowy i przebudowy

Zbudowany w. XIV.
ost. odnowienie 1933

19. Data, rodzaj i stopień zniszczeń i odbudowy

Data

O P I S

Zniszczenia
%Odbudowa
%

VIII. 1939 r.

XI. 1939 r.

XII. 1945 r.

1964

STAN DOŚĆ DOBRY

25. Rejestr zabytku Nr I-79/58 695/130

rok 31.07.58

miejsce przechowywania

26. Nazwa księgi hipotecznej

27. Nr hipoteczny

28. Akta

29. Fotografie

30. Inwentaryzacja pomiarowa

10. Udostępnienie

dostępny

Z Y X W V U T S R

tyczny, uwagi opisowe, fotografia



32. Przebieg prac konserwatorskich

Rok	Wyszczególnienie prac	Koszt tys. zł

Kościół orientowany. Prezbiterium zamknięte nawa, porty
 przy nim od pn. prezbiteria, zakrystia. Nawa nawa pro-
 stokątna, przy niej od pn. kruchota kaplica, od pd.
 nachodząca kruchota. Od zach. kruchota wieża. Wieża
 nakryta stropem płaskim. Zakrystia sklepiona kolebkowo.
 Kaplica stropowa z rozetami. Ołtarz teny ostro-
 łukowy, herbowa frontonowa. Okna ostrołukowe. Wejście
 do zakrystii ostrołukowe. Portal pod wieżą ostrołukowy, od
 pd. zamknięty półkolisty. Kaplica otwarta do nawy arkadą
 o łuku półkolistym. Posadzka ceglana. Na reman-
 tów epityfiki rzeźbione. Wianiec wch. zamknięty
 okno ostrołukowe z maswerktem ceglany, przechodzący
 w wieżę. Po bokach i ponad oknem blendy. Ściany pami-
 dy prezbiterium i nawa trójkątne z blendami. Dachy
 naczynowe. Wieża o najprostszej konstrukcji drewnianej,
 nowszej, wieńczona wiechem hetmarni ciosów. Na dachach okna
 w typie gotyckim i hawalskie.

33. Koszty
w tys. zł

Przewidywane

Rzeczywiste

34. Inspekcje

35. Uwagi różne

Bibliografia:
 Korte J., Verzeichnis der Kunstden-
 kmäler der Provinz Posen,
 T. II. Posen 1838,
 Lukonow J., Krótki opis histo-
 ryjny Kościoła ... w dawnej
 diecezji Poznańskiej, Poznań 1838-63

36. Wypełnił dnia 1958

St. Rancos

37. Sprawdził dnia XI. 1964

M. Karol

Z Y X W V U T S R



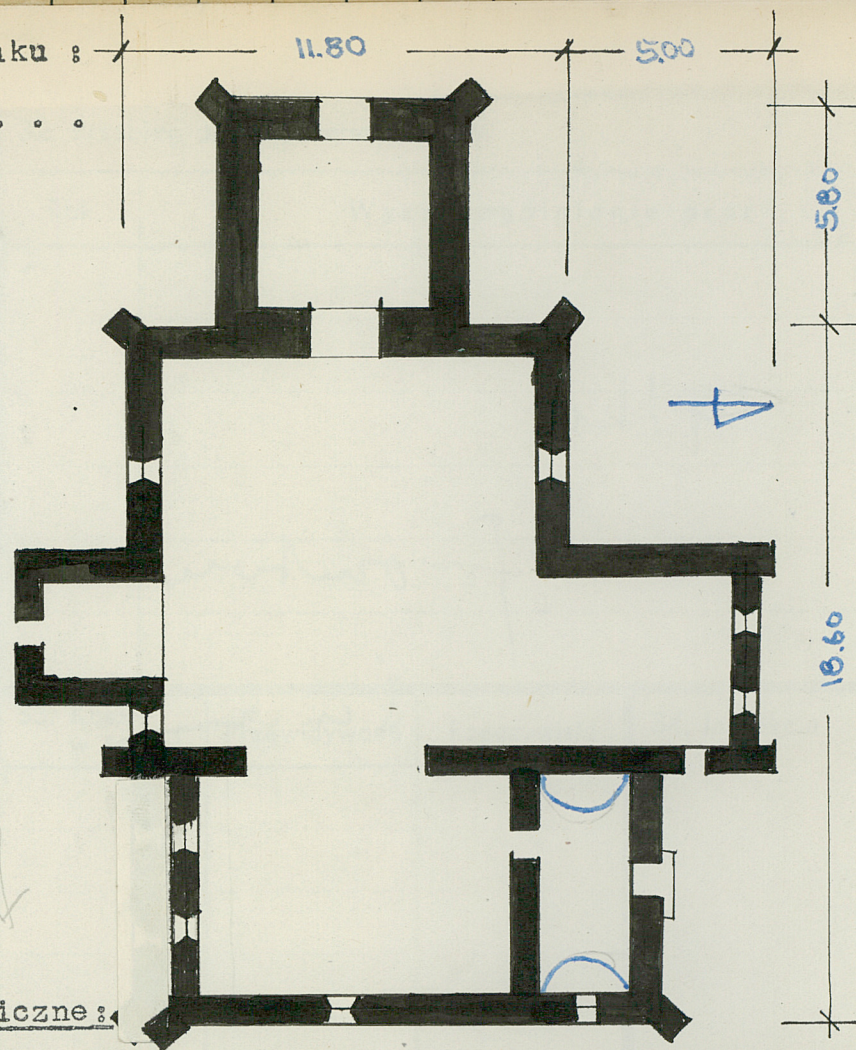
tyczny, uwagi opis



Kościół orientowany. Prezbiterium zawieszony od pn. przedchorze. zakrystia. stekach, przy niej od pn. kruchota. nachudowa kruchota. Od zach. ma nabożeństwo stropem płaskim. Zakrystia i choryzma stropem łukowym z rozetami. Prezbiterium, wieżowo prezbiterium. Okna od zach. do zakrystii ostrołukowe. Portal pod w. pd. zamknięty półkolistym. Kaplica otwarta do nary archy. ostrołukowa półkolistym. Posadzka ceglana. Na zewnątrz wieża epityf. wieżowa. Wieża wież. zamknięta okno ostrołukowe z marmurkiem ceglany, przechodzące w wież. Po bokach i przed oknem blendy. Świątynia prezbiterium i nawa, trójpartowa z blendami. Dachy wieżowe. Wieża o murach drewnianych, nowszych, wieżowa wieżowa helmem czterospodowym. Na drzwiach okna w typie gotyckim i romańskim.

Szkic rzutu budynku :

skala : 1:200 . . .



Informacje techniczne:

35. Uwagi różne

Bibliografia:
Kochte J., Verzeichniss der Kunstdenkmäler der Provinz Posen, T. III. Posen 1838.
Lukomski J., Urzędli opis historyczny kościoła... w dawnej diecezji poznańskiej, Poznań 1838-63.

36. Wypełnił dnia 1958

[Signature]

37. Sprawdził dnia XI. 1964

[Signature]