

Nr

A

B

C

D

E

F

G

H

I

J

K

L

M

N

O

P

R

S

T

U

V

W

X

Y

Z

LUBUSKIE

1. Obiekt zabytkowy

BUDYNEK MIESZKALNY

2. Miejscowość

SZPROTAWA

KASO

5219

3. Wiek

XVIII

4. Styl

barok

5. Kubatura m³

3920

6. Powierzchnia w m²

a) zabytkowa: 246 b) użytkowa:

7. Materiał budowlany

przed zniszczeniem

po odbudowie

11. Ilość budynków

1

14. Grunty należące do zabytku:

ha

a) ściany

cegła

-

12. Ilość kondygnacji

2

a) ogrody stylowe

-

b) sklepienia

-

-

13. Użytkowanie wnętrza według ilości:

b) sady i grunty uprawne

-

c) stropy

drewno

-

a) izb mieszkalnych

27

c) lasy

-

d) więzania dachu

drewno

-

b) innych pomieszczeń

-

d) wody

-

e) krycie dachu

dachówka

c) piwnic

7

e) inne

-

8. Wyposażenie architektoniczne

Dach mansardowy.
Elewacje odrobiona czerwoną
gipsowaną, wyodrębniony wykład
środkowy zniekształcony szarym
olniam. Długość okien
wrażliwym.

15. Przeznaczenie pierwotne budynku

mieszkanie

16. Użytkowanie w latach ubiegłych

"

17. Użytkowanie obecne

"

18. Nadaje się do użycia na:

"

9. Autorzy i data budowy i przebudowy

19. Data, rodzaj i stopień zniszczeń i odbudowy

Data

O P I S

znisz-
czenia
o/oodbu-
dowa
o/o

VIII. 1939 r.

-

XI. 1939 r.

-

XII. 1945 r.

-

1958

przebudowa wnętrza

1964

stan dobry

25. Rejestr zabytku nr

632

rok 5.07.1963

miejsce przechowywania

26. Nazwa księgi hipotecznej

27. Numer hipoteczny

28. Akta MZBM

29. Fotografie

MZB - Zielona Góra

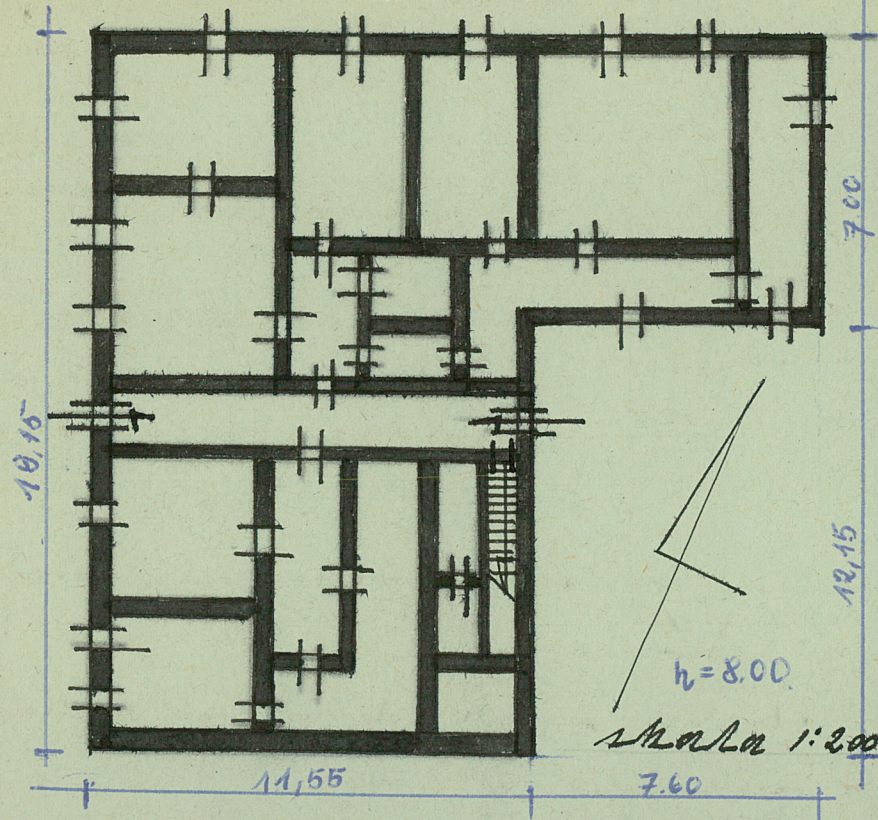
30. Inwentaryzacja pomiarowa

opracowanie MZBM

10. Udostępnienie

z pozwoleniem
z urzędem

31. Szkic sytuacyjny, plan schematyczny, uwagi opisowe, fotografia



32. Przebieg prac konserwatorskich

rok	Wyszczególnienie prac	Koszt tys. zł

33. Koszty w tys. zł	przewidywane	rzeczywiste

34. Inspekcje



36. Wypełnił dnia 12.X.59

H. B.

37. Sprawdził dnia X.1964r.

skuteczny
M. K.

1964