

Nr

A

B

C

D

E

F

G

H

I

J

K

L

M

N

O

P

R

S

T

U

V

W

X

Y

Z

LUBUSKIE

1. Obiekt zabytkowy

BUDYNEK MIESZKALNY

2. Miejscowość

MIĘSTO SZPROTAWA 5214

3. Wiek
XVI/XVII i XIX4. Styl
klasycystyczny5. Kubatura m³
1764.-6. Powierzchnia w m² 394.-
a) zabytkowa: b) użytkowa:

20. Przynależność administracyjna

a) województwo Zielonogórskie
b) powiat ZAGAN Szprotawa
c) gmina Międzybóże

7. Materiał budowlany przed zniszczeniem po odbudowie

a) ściany cegła -

b) sklepienia cegła -

c) stropy drewno -

d) więzania dachu drewno -

e) krycie dachu dachówka -

11. Ilość budynków 1

12. Ilość kondygnacji 3

13. Użytkowanie wnętrza według ilości:

a) izb mieszkalnych 15

b) innych pomieszczeń -

c) piwnic 1

14. Grunty należące do zabytku: ha

a) ogrody stylowe -

b) sady i grunty uprawne -

c) lasy -

d) wody -

e) inne -

21. Stacja nazwa stacji odległość od stacji w km

a) kolejowa SZPROTAWA -

b) autobusowa - " -

22. Właściciel i jego adres PAŃSTWO

23. Użytkownik i jego adres lokatorzy

24. Inwestor i jego adres WRBM

8. Wyposażenie architektoniczne
Wnętrze - sklepienia, ławy, holobłoko
z ławkami.
Elewacja: boniowanie, ławy, gzymsy
Nagrobki o obramieniu z holobłoko.

15. Przeznaczenie pierwotne budynku mieszkanie

16. Użytkowanie w latach ubiegłych - " -

17. Użytkowanie obecne - " -

18. Nadaje się do użycia na: - " -

9. Autorzy i data budowy i przebudowy

19. Data, rodzaj i stopień zniszczeń i odbudowy

| Data | OPIS | zniszczenia o/o | odbudowa o/o |
|---------------|--|--------------------|-----------------|
| VIII. 1939 r. | - | | |
| XI. 1939 r. | - | | |
| XII. 1945 r. | - | | |
| 1959 | rozlegocenie murów, gzyms, uschodzony, dach, zbudowanie częściowo drewno sztalarki | 30 | |
| 1964 | remontowany | 15% | |

25. Rejestr zabytku nr 634
rok 5.07.1963 miejsce przechowywania

26. Nazwa księgi hipotecznej 27. Numer hipoteczny

28. Akta WRBM -

29. Fotografie WRM - Zielona Góra

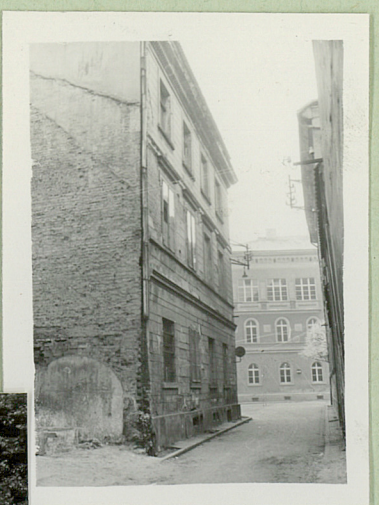
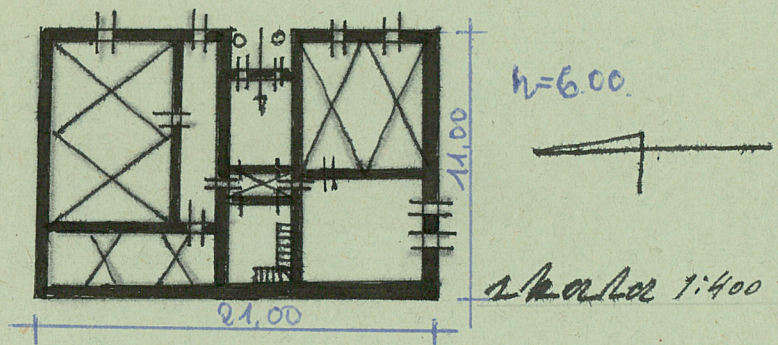
30. Inwentaryzacja pomiarowa brak

10. Udostępnienie

jak uprzednio ewidencjonowane

ZBUDOWANY w XVIII/XIX.
PRZEBUDOWANY I PODWYŻSZONY
OK. 1840

31. Szkic sytuacyjny, plan schematyczny, uwagi opisowe, fotografia



←
12.1964

32. Przebieg prac konserwatorskich

| rok | Wyszczególnienie prac | Koszt tys. zł |
|-----|-----------------------|------------------|
| | | |
| | | |
| | | |
| | | |
| | | |
| | | |
| | | |

33. Koszty
w tys. zł

przewidywane

rzeczywiste

| | | |
|--|--|--|
| | | |
| | | |
| | | |
| | | |
| | | |
| | | |
| | | |
| | | |

34. Inspekcje

35. Uwagi różne

36. Wypełnił dnia 12.X.53

[Signature]

37. Sprawdził dnia X.1964

[Signature] *[Signature]*