

Nr

A

B

C

D

E

F

G

H

I

J

K

L

M

N

O

P

R

S

T

U

V

W

X

Y

Z

LUBUSKIE

LBSZ.

1. Obiekt zabytkowy

432/2

DZWONNICA przy kościele filialnym

2. Miejscowość

GOLA

Cim. GOLA

Szlichtyngowa 5072

3. Wiek

XVIII

4. Styl Bud.

drewniane

5. Kubatura m<sup>3</sup>110<sup>45</sup>6. Powierzchnia w m<sup>2</sup>

a) zabytkowa:

b) użytkowa;

9

20. Przynależność administracyjna

a) województwo

Zielona Góra

b) powiat

Wschowa NOWA SOL

c) gmina

SZLICHTYNGOWA

7. Materiał budowlany

przed zniszczeniem

po odbudowie

11. Ilość budynków

1

14. Grunty należące do zabytku:

ha

a) ściany

drewno

12. Ilość kondygnacji

1

a) ogrody stylowe

b) sklepienia

13. Użytkowanie wnętrza według ilości:

b) sady i grunty uprawne

c) stropy

a) izb mieszkalnych

c) lasy

d) wiązania dachu

drewno

b) innych pomieszczeń

d) wody

e) krycie dachu

gont

c) piwnic

e) inne

8. Wyposażenie architektoniczne

Brak

15. Przeznaczenie pierwotne budynku

Dzwonnica

16. Użytkowanie w latach ubiegłych

"

17. Użytkowanie obecne

"

18. Nadaje się do użycia na:

"

9. Autorzy i data budowy i przebudowy

Nieznane

19. Data, rodzaj i stopień zniszczeń i odbudowy

Data

O P I S

znisz-  
czenia  
%odbu-  
dowa  
%

VIII. 1939 r.

XI. 1939 r.

XII. 1945 r.

1958

Zły stan dachu i oszalowania

15

25. Rejestr zabytku nr

1609

rok

15-03-1965 i 12-04-2012

miejsce przechowywania

26. Nazwa księgi hipotecznej

27. Numer

hipoteczny

28. Akta

29. Fotografie

T. Chrzanowski

30. Inwentaryzacja pomiarowa

Brak

10. Udostępnienie

Dostępne



Z Y X W V U T S R P O N M



Drewniana konstrukcja słupów, łuszczaków  
o ściągach pionowych, nakładanych deskami.  
Wejście wykonane półkolistym z murem kamiennym.  
Dach namiotowy, ośmioboczny, kryty gontem.

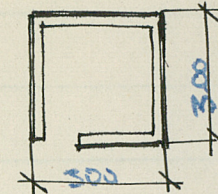
Szkic rzutu budynku:

skala: . 1:200 . .

B A Nr

H ≈ 4,5 m

4



33. Koszty w tys. zł	przewidywane	rzeczywiste

34. Inspekcje

35. Uwagi różne

Literatura: Brak

36. Wypełnił dnia 3.XI.58

*[Signature]*

37. Sprawdził dnia XI.1964

*[Signature]*