

Nr

A

B

C

D

E

F

G

H

I

J

K

L

M

N

O

P

R

S

T

U

V

W

X

Y

Z

LUBUSKIE

Kuloupposha

1. Obiekt zabytkowy

OFICyna DWORSKA

2. Miejscowość

MOZÓW 4859  
gm. SULECHÓW

3. Wiek

XIX

4. Styl

KLASYCYZM

5. Kubatura m<sup>3</sup>

450

6. Powierzchnia w m<sup>2</sup>

a) zabytkowa:

b) użytkowa:

180

20. Przynależność administracyjna

a) województwo

ZIELONA GÓRA

b) powiat

SULECHÓW

c) gmina

ZIELONA GÓRA

7. Materiał budowlany

Przed zniszczeniem

Po odbudowie

11. Ilość budynków

1

14. Grunty należące do zabytku:

ha

a) ściany

CEGLA

12. Ilość kondygnacji

1 1/2

a) ogrody stylowe

-

b) sklepienia

-

13. Użytkowanie wnętrza według ilości:

b) sady i grunty uprawne

-

c) stropy

DREWNO

a) izb mieszkalnych

8

c) lasy

-

d) wiązania dachu

DREWNO

b) innych pomieszczeń

4

d) wody

-

e) krycie dachu

DACHÓWKA

c) piwnic

2

e) inne

-

8. Wyposażenie architektoniczne

DACH MANSARDOWY Z WACZESKAMI.

15. Przeznaczenie pierwotne budynku

MIESZKALNY

16. Użytkowanie w latach ubiegłych

JW

17. Użytkowanie obecne

JW

18. Nadaje się do użycia na

JW

9. Autorzy i data budowy i przebudowy

ZBUDOWANA 1. POT. W. XIX

19. Data, rodzaj i stopień zniszczeń i odbudowy

Data

O P I S

Zniszczenia %

Odbudowa %

VIII.1939 r.

XI.1939 r.

XII.1945 r.

1964

SIŁNIE ZAWIEDZANA

25%

25. Rejestr zabytku Nr

21.04.1971

rok

miejsce przechowywania

26. Nazwa księgi hipotecznej

27. Nr hipoteczny

28. Akta

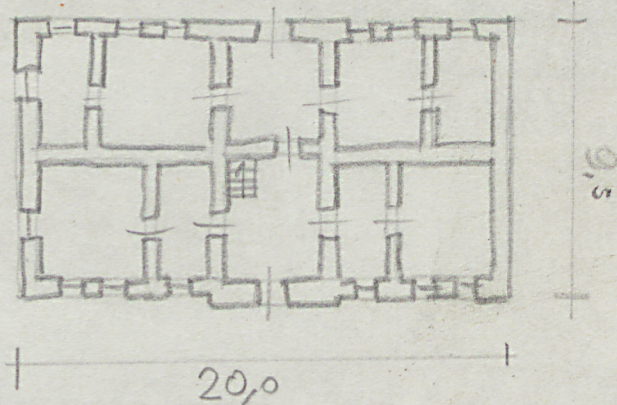
29. Fotografie

30. Inwentaryzacja pomiarowa

10. Udostępnienie

DOSTĘPNA

31. Szkic sytuacyjny, plan schematyczny, uwagi opisowe, fotografia



32. Przebieg prac konserwatorskich

Rok	Wyszczególnienie prac	K o s z t tys. zł

33. Koszty  
w tys. zł

Przewidywane

Rzeczywiste

34. Inspekcje


35. Uwagi różne

36. Wypełnił dnia 18. 10. 1965.

*[Signature]* J. K. Kozłowski

37. Sprawdził dnia