

Nr

IV

A

B

C

D

E

F

G

H

I

J

K

L

M

N

O

P

R

S

T

U

V

W

X

Y

Z

LUBUSKIE

1. Obiekt zabytkowy

kamienica - Wschowska 8

2. Miejscowość

STAWA ŚLASKA

4381

3. Wiek

XIX

4. Styl

BEZ CECH

klasycystyczny

5. Kubatura m³

228

6. Powierzchnia w m²

a) zabytkowa: 144

b) użytkowa: 144

20. Przynależność administracyjna

a) województwo

Zielone Góry

b) powiat

Wschowa NOWA SOL

c) gmina

Wschowska 8

7. Materiał budowlany

przed zniszczeniem

po odbudowie

a) ściany

cegła

b) sklepienia

cegła

c) stropy

drewno

d) więzania dachu

drewno

e) krycie dachu

dachówka

11. Ilość budynków

1

12. Ilość kondygnacji

1

13. Użytkowanie wnętrza według ilości:

2

a) izb mieszkalnych

3

b) innych pomieszczeń

c) piwnic

1

14. Grunty należące do zabytku:

ha

a) ogrody stylowe

b) sady i grunty uprawne

c) lasy

d) wody

e) inne

21. Stacja

Nazwa stacji

Odległość od stacji w km

a) kolejowa

4 miejsc

700 m

b) autobusowa

-,-

100 m

22. Właściciel i jego adres

P.M.R.N. STAWA ŚL

8. Wyposażenie architektoniczne

brak

15. Przeznaczenie pierwotne budynku

mieszkanie

16. Użytkowanie w latach ubiegłych

mieszkanie

17. Użytkowanie obecne

mieszkanie

18. Nadaje się do użycia na

mieszkanie

23. Użytkownik i jego adres

Wójcik Marian

24. Inwestor i jego adres

P.M.R.N. STAWA ŚL

9. Autorzy i data budowy i przebudowy

Mierzwani

19. Data, rodzaj i stopień zniszczeń i odbudowy

Data	O P I S	Zniszczenia %	odbudowa %
VIII. 1939 r.			
XI. 1939 r.			
XII. 1945 r.	Spore zabytki: tytuł	15	
XII. 1959	zabytki: tytuł, dachówka	30	

25. Rejestr zabytku Nr

2286

1.08.1977

rok..... miejsce przechowywania

26. Nazwa księgi hipotecznej

27. Nr hipoteczny

28. Akta (ZKZ) brak

29. Fotografie WKZ

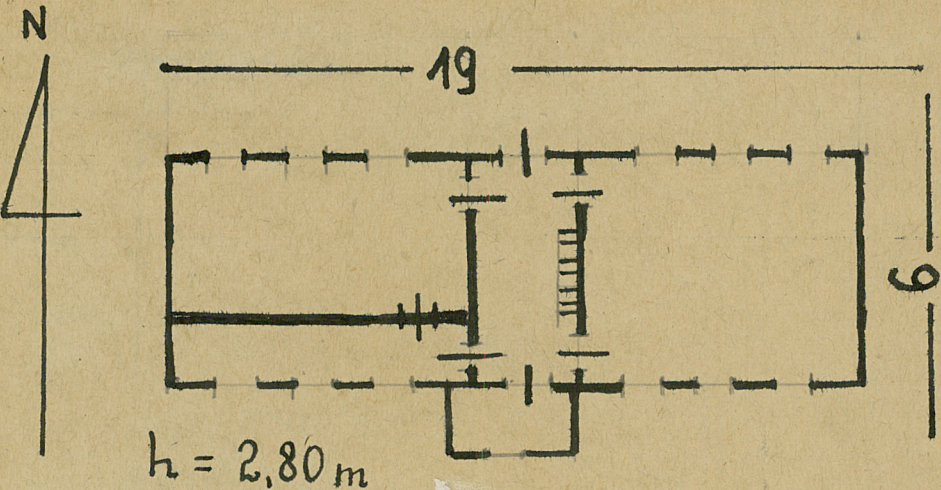
30. Inwentaryzacja pomiarowa

brak

10. Udostępnienie

dobrze

31. Szkic sytuacyjny, plan schematyczny, uwagi opisowe, fotografia



tył

front



32. Przebieg prac konserwatorskich

Rok	Wyszczególnienie prac	Koszt tys. zł

33. Koszty w tys. zł	Przewidywane	Rzeczywiste

34. Inspekcje

35. Uwagi różne

15. XI. 1959
36. Wypełnił dnia
37. Sprawdził dnia XI. 1964
Interesny