

Nr

III

A

B

C

D

E

F

G

H

I

J

K

L

M

N

O

P

R

S

T

U

V

W

X

Y

Z

LUBUSKIE

1. Obiekt zabytkowy

kamienica - Maryńskiego 17

2. Miejscowość

SKAWA ŚLĄSKA <sup>MIĘSTO</sup> 43745

3. Wiek

XIX

4. Styl

Klasycyzm

5. Kubatura m<sup>3</sup>

1392

6. Powierzchnia w m<sup>2</sup>

a) zabytkowa: 425 b) użytkowa: 425

20. Przynależność administracyjna

a) województwo Zielona Góra  
b) powiat Wschowa <sup>NOWA SŁ.</sup>  
c) gmina Maryńskiego 17

7. Materiał budowlany

przed zniszczeniem

po odbudowie

11. Ilość budynków

1

14. Grunty należące do zabytku:

ha

a) ściany

cegła

12. Ilość kondygnacji

2

a) ogrody stylowe

b) sklepienia

cegła

13. Użytkowanie wnętrza według ilości:

b) sady i grunty uprawne

c) stropy

drewno

a) izb mieszkalnych

5

c) lasy

d) więzania dachu

drewno

b) innych pomieszczeń

d) wody

e) krycie dachu

dachówka

c) piwnic

1

e) inne

21. Stacja

nazwa stacji

odległość od stacji w km

a) kolejowa

w miejscu

500

b) autobusowa

-1-

100

22. Właściciel i jego adres

P. M. R. N. - Stara Śl.

8. Wyposażenie architektoniczne

brak

15. Przeznaczenie pierwotne budynku

mieszkania

16. Użytkowanie w latach ubiegłych

mieszkania

17. Użytkowanie obecne

mieszkania

18. Nadaje się do użycia na:

mieszkania

23. Użytkownik i jego adres

Nowak Franciszek

24. Inwestor i jego adres:

P. M. R. N. - Stara Śl.

9. Autorzy i data budowy i przebudowy

nieruchomości

19. Data, rodzaj i stopień zniszczeń i odbudowy

Data	OPIS	zniszczenia o/o	odbudowa o/o
VIII. 1939 r.			
XI. 1939 r.			
XII. 1945 r.			
XII. 1959	brakne zabytki tytułu	15	

25. Rejestr zabytku nr

1654

rok 15.03.1965

miejsce przechowywania

26. Nazwa księgi hipotecznej

27. Numer hipoteczny

28. Akta

(ZKZ) brak

29. Fotografie

WKZ

30. Inwentaryzacja pomiarowa

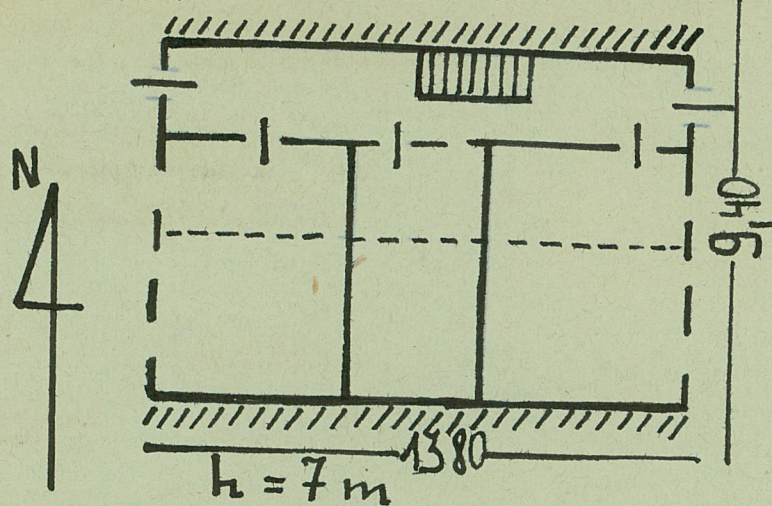
brak

10. Udostępnienie

dobrze



31. Szkic sytuacyjny, plan schematyczny, uwagi opisowe, fotografia



front



tył

32. Przebieg prac konserwatorskich

rok	Wyszczególnienie prac	Koszt tys. zł

33. Koszty w tys. zł	przewidywane	rzeczywiste

34. Inspekcje

35. Uwagi różne

15.XI.1959 *[signature]*  
 36. Wypełnił dnia  
 37. Sprawdził dnia XI.1964 *[signature]*