

Nr

III

A

B

C

D

E

F

G

H

I

J

K

L

M

N

O

P

R

S

T

U

V

W

X

Y

Z

LUBUSKIE

1. Obiekt zabytkowy

Mamienica - Czajńskiego 3

2. Miejscowość

SLAWA SLASKA K223

3. Wiek

XIX

4. Styl

klasycyzm

5. Kubatura m³

654

6. Powierzchnia w m²

a) zabytkowa: 228 b) użytkowa: 228

7. Materiał budowlany

przed zniszczeniem

po odbudowie

11. Ilość budynków

1

14. Grunty należące do zabytku:

ha

12. Ilość kondygnacji

2

a) ogrody stylowe

13. Użytkowanie wnętrza według ilości:

b) sady i grunty uprawne

a) izb mieszkalnych

4

c) lasy

b) innych pomieszczeń

1

d) wody

c) piwnic

2

e) inne

20. Przynależność administracyjną

a) województwo Zielona Góra

b) powiat KOSZOBÓR nowa s.d.

c) gmina Mamienica 3

21. Stacja

Nazwa stacji

Odległość od stacji w km

a) kolejowa

4 miejsc

500 m.

b) autobusowa

- -

100 m

22. Właściciel i jego adres

P.M.R.N. SLAWA SL.

8. Wyposażenie architektoniczne

brak

15. Przeznaczenie pierwotne budynku

Miejskość

16. Użytkowanie w latach ubiegłych

Miejskość

17. Użytkowanie obecne

Miejskość

18. Nadaje się do użycia na

Miejskość

9. Autorzy i data budowy i przebudowy

Miejskość

19. Data, rodzaj i stopień zniszczeń i odbudowy

Data	O P I S	Zniszczenia %	dbudowa %
VIII. 1939 r.			
XI. 1939 r.			
XII. 1945 r.			
XII. 1959	Ubytki tynków	10	

23. Użytkownik i jego adres

Gzieskowiak Forst

24. Inwestor i jego adres

P.M.R.N. SLAWA SL.

25. Rejestr zabytku Nr

15.03.1965

rok..... miejsce przechowywania

26. Nazwa księgi hipotecznej

27. Nr hipoteczny

28. Akta

(ZKZ) brak

29. Fotografie

WKZ

30. Inwentaryzacja pomiarowa

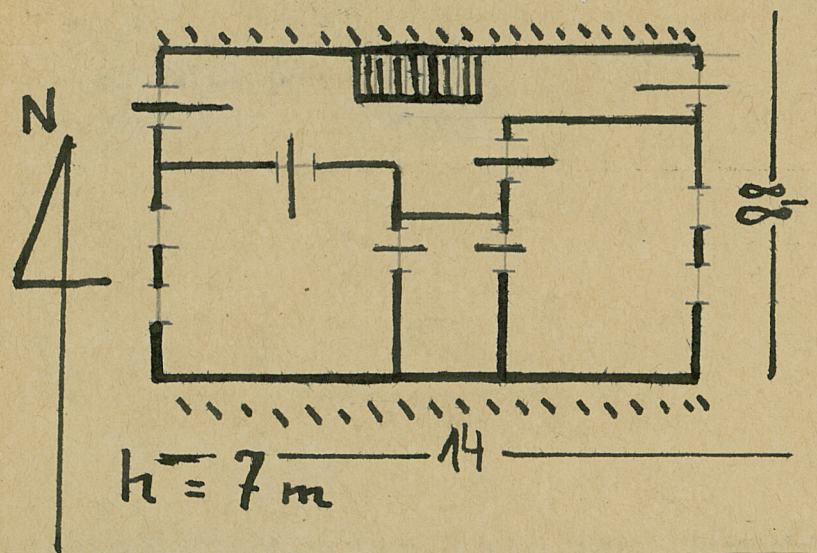
brak

10. Udostępnienie

dobne

Z Y X W V U T S R P O N M L K J I H G F E D C B A N_r

31. Szkic sytuacyjny, plan schematyczny, uwagi opisowe, fotografia



32. Przebieg prac konserwatorskich

Rok	Wyszczególnienie prac	Koszt tys. zł

33. Koszty w tys. zł	Przewidywane	Rzeczywiste

34. Inspekcje

15. XI. 1959 *yr*

36. Wypełnił dnia

37. Sprawdził dnia 21. 1964 *h. k. w. r. y*

35. Uwagi różne