

Nr

A

B

C

D

E

F

G

H

I

J

K

L

M

N

O

P

R

S

T

U

V

W

X

Y

Z

LUBUSKIE

4320

1. Obiekt zabytkowy

Kamienica - Rynek 28

ob 28

2. Miejscowość

SLAWA SLASKA

MIASTO

3. Wiek

XVIII XIX

4. Styl

BEZ CECH

Klasycyzm

5. Kubatura m³

460.

6. Powierzchnia w m²

a) zabytkowa: 196

b) użytkowa: 186

20. Przynależność administracyjna

a) województwo Zielona Góra

b) powiat Wschowa NOWA SÓL

c) gmina Rynek 28

7. Materiał budowlany

przed zniszczeniem

po odbudowie

a) ściany

cegła

b) sklepienia

cegła

c) stropy

drewno

d) więzania dachu

drewno

e) krycie dachu

dachówka

11. Ilość budynków

1

12. Ilość kondygnacji

2

13. Użytkowanie wnętrza według ilości:

a) izb mieszkalnych

4

b) innych pomieszczeń

1

c) piwnic

1

14. Grunty należące do zabytku:

ha

a) ogrody stylowe

b) sady i grunty uprawne

c) lasy

d) wody

e) inne

21. Stacja

Nazwa stacji

Odległość od stacji w km

a) kolejowa

4 miejsca

600

b) autobusowa

- - -

50

22. Właściciel i jego adres

SS Elzbietańki

8. Wyposażenie architektoniczne

brak

15. Przeznaczenie pierwotne budynku

Budynek mieszkalny

16. Użytkowanie w latach ubiegłych

1904 - Kanton SS Elzbietańki

17. Użytkowanie obecne

- - - -

18. Nadaje się do użycia na

mieszkania

23. Użytkownik i jego adres

SS Elzbietańki

24. Inwestor i jego adres

SS Elzbietańki

9. Autorzy i data budowy i przebudowy

nieremont

19. Data, rodzaj i stopień zniszczeń i odbudowy

Data

O P I S

Zniszczenia %

Odbudowa %

VIII. 1939 r.

XI. 1939 r.

XII. 1945 r.

XII. 1959

Zachowanie dobre.

25. Rejestr zabytku Nr

1668

15. 03. 1965

rok..... miejsce przechowywania

26. Nazwa księgi hipotecznej

27. Nr hipoteczny

28. Akta

(ZKZ) brak

29. Fotografie

WKZ

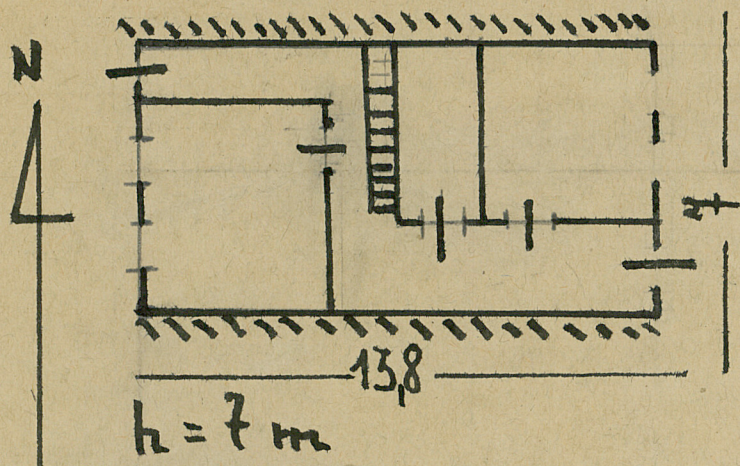
30. Inwentaryzacja pomiarowa

brak

10. Udostępnienie

średnie

31. Szkic sytuacyjny, plan schematyczny, uwagi opisowe, fotografia



front



front. dach

32. Przebieg prac konserwatorskich

Rok	Wyszczególnienie prac	Koszt tys. zł

33. Koszty w tys. zł	Przewidywane	Rzeczywiste

34. Inspekcje

35. Uwagi różne

15.X.1959

36. Wypełnił dnia

37. Sprawdził dnia 11.1964