

Nr

162

A

B

C

D

E

F

G

H

I

J

K

L

M

N

O

P

R

S

T

U

V

W

X

Y

Z

1. Obiekt zabytkowy

KOŚCIÓŁ /D. EWANG. / M.B. CZĘSTOCHOWSKIEJ

2. Miejscowość

ŚWIDNICA

9m. w/m.

3. Wiek

XVIII-XIX

4. Styl

KLASYCYZM i NEOGOTYK

5. Kubatura m<sup>3</sup>

2005

6. Powierzchnia w m<sup>2</sup>

a) zabytkowa: 420 b) użytkowa: 420

20. Przynależność administracyjna

a) województwo

b) powiat

c) gmina

ŚWIDNICA

7. Materiał budowlany

przed zniszczeniem

po odbudowie

a) ściany

KAMIEŃ  
CEGLA

b) sklepienia

—

c) stropy

DREWN.

d) więzania dachu

DREWN.

e) krycie dachu

DACH

11. Ilość budynków

1

12. Ilość kondygnacji

1

13. Użytkowanie wnętrza według ilości:

—

a) izb mieszkalnych

—

b) innych pomieszczeń

1

c) piwnic

—

14. Grunty należące do zabytku:

ha

a) ogrody stylowe

—

b) sady i grunty uprawne

—

c) lasy

—

d) wody

—

e) inne CMENTARZ

0,5

8. Wyposażenie architektoniczne

OPASKI OKIENNE  
WIEŻA

15. Przeznaczenie pierwotne budynku

KOŚCIÓŁ EWANGELICKI

16. Użytkowanie w latach ubiegłych

— " — " —

17. Użytkowanie obecne

KOŚCIÓŁ KATOLICKI

18. Nadaje się do użycia na

— " — " —

9. Autorzy i data budowy i przebudowy

AUTORZY  
PRZEBUDOWANY  
WIEŻYZBUDOWANY  
KONIEC W. XVIII.  
1867 (BUDOWA  
WIEŻY)

19. Data, rodzaj i stopień zniszczeń i odbudowy

Data	O P I S	Zniszczenia %	dbudowa %
VIII. 1939 r.			
XI. 1939 r.			
XII. 1945 r.			
VIII 58	ZANIEDB	10	
1966	zmodernizowany	15%	

23. Użytkownik i jego adres

PARAFIA RZYM. KAT. ŚWIDNICA

24. Inwestor i jego adres

25. Rejestr zabytku Nr 1789

16.03.1965

rok..... miejsce przechowywania

26. Nazwa księgi hipotecznej

27. Nr hipoteczny

28. Akta

29. Fotografie

30. Inwentaryzacja pomiarowa

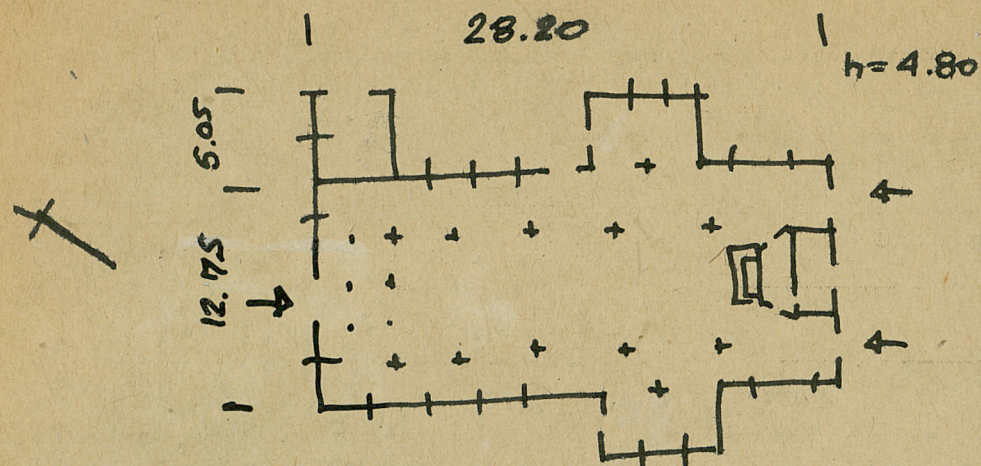
10. Udostępnienie

DOSTĘPNY



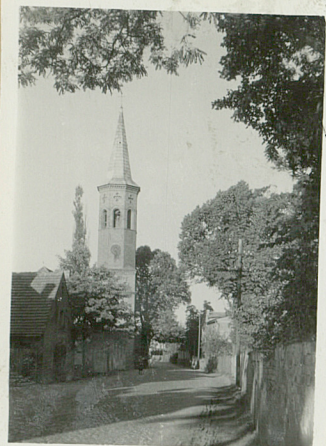
Z Y X W V U T S R P O N M L K J I H G F E D C B A Nr

31. Szkic sytuacyjny, plan schematyczny, uwagi opisowe, fotografia



32. Przebieg prac konserwatorskich

Rok	Wyszczególnienie prac	Koszt tys. zł



Koszty  
tys. zł

Przewidywane

Rzeczywiste

34. Inspekcje


Uwagi różne

36. Wypełnił dnia

IX 1953 *[Signature]*

37. Sprawdził dnia

*[Signature]* - V. 1866 r. *[Signature]*

1966 (2)