

Nr

A B C D E F G H I J K L M N O P R S T U V W X Y Z

1. Obiekt zabytkowy

Kościół MUROWANY - *filialny z więz. drewnian.*

p.w. św. Józefa

2. Miejscowość

GRABNO

3. Wiek  
*ok. XIX*4. Styl  
*NEO-  
GOTYK*5. Kubatura m<sup>3</sup>  
*~ 1300*6. Powierzchnia w m<sup>2</sup>  
a) zabytkowa: *150* b) użytkowa: *150*

20. Przynależność administracyjna

a) województwo *WIELKA POLSKA*  
b) powiat *SULECIN*  
c) gmina *OSNO LUBUSKIE*

7. Materiał budowlany

przed zniszczeniem po odbudowie

11. Ilość budynków

*1*

14. Grunty należące do zabytku:

ha

12. Ilość kondygnacji

*1*

a) ogrody stylowe

*-*

13. Użytkowanie wnętrza według ilości:

b) sady i grunty uprawne

*-*

a) izb mieszkalnych

*-*

c) lasy

*-*

b) innych pomieszczeń

*-*

d) wody

*-*

c) piwnic

*-*e) inne *CEMENTARZ PRZY  
KOŚCIELE**0,2*

21. Stacja

Nazwa stacji

Odległość od stacji w km

a) kolejowa

*OSNO LUB.**5*

b) autobusowa

*OSNO LUB.**5*22. Właściciel i jego adres *SKARB PAŃSTWA  
KURIA BISKUPIA W GORZÓWIE  
WLKP.*

8. Wyposażenie architektoniczne

*chór, strop drewn., sklepienie  
nad wejściem i prezbiterium*15. Przeznaczenie pierwotne budynku *KOŚCIÓŁ EWANGELICKI*16. Użytkowanie w latach ubiegłych *KOŚCIÓŁ EWANGELICKI*17. Użytkowanie obecne *KOŚCIÓŁ KATOLICKI*18. Nadaje się do użycia na *KOŚCIÓŁ*

23. Użytkownik i jego adres

*PARAFIA OSNO LUBUSKIE*

24. Inwestor i jego adres

9. Autorzy i data budowy i przebudowy

*Zbudowany z pot. w. XIV w.  
ok. pot. w. XIX*

19. Data, rodzaj i stopień zniszczeń i odbudowy

Data

O P I S

Zniszczenia  
%odbudowa  
%

VIII. 1939 r.

XI. 1939 r.

XII. 1945 r.

*10*

25. Rejestr zabytku Nr

rok..... miejsce przechowywania

26. Nazwa księgi hipotecznej

27. Nr hipoteczny

28. Akta

29. Fotografie *Znt. Maciej Szwedziński*

30. Inwentaryzacja pomiarowa

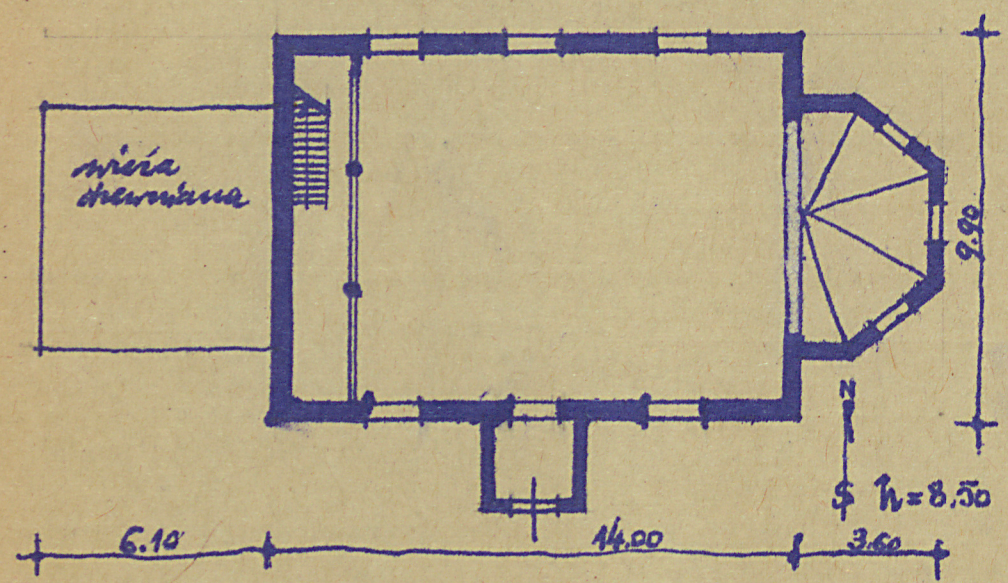
10. Udostępnienie

*ogólnodostępny*



Z Y X W V U T S R P O N M L K J I H G F E D C B A Nr

31. Szkic sytuacyjny, plan schematyczny, uwagi opisowe, fotografia



32. Przebieg prac konserwatorskich

Rok	Wyszczególnienie prac	Koszt tys. zł

33. Koszty  
w tys. zł

Przewidywane

Rzeczywiste

34. Inspekcje

Przewidywane	Rzeczywiste

35. Uwagi różne

36. Wypełnił dnia *lipiec 1959*

*Małgorzata Szwedzińska*

37. Sprawdził dnia *XI. 1961 r.*

*Włodek - J. Kucner*