

OŚRODEK DOKUMENTACJI
ZABYTEKÓW W WARSZAWIE

KARTA EWIDENCYJNA ZABYTEKÓW
ARCHITEKTURY I BUDOWNICTWA

A B C D E F G H I J K L M N O P R S T U V X Y Z

Nr

LUBUSKIE

40819

1. Obiekt

40819

KUŹNIA / OB. NIEUŻYTKOWANA / W ZESPOLE FOLWARCZNYM

2. Czas powstania

pocz. XX w.

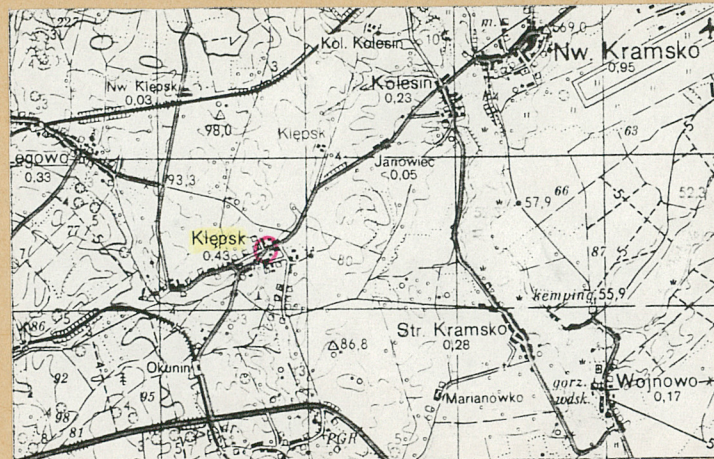
3. Miejscowość

K L Ł P S K

11.

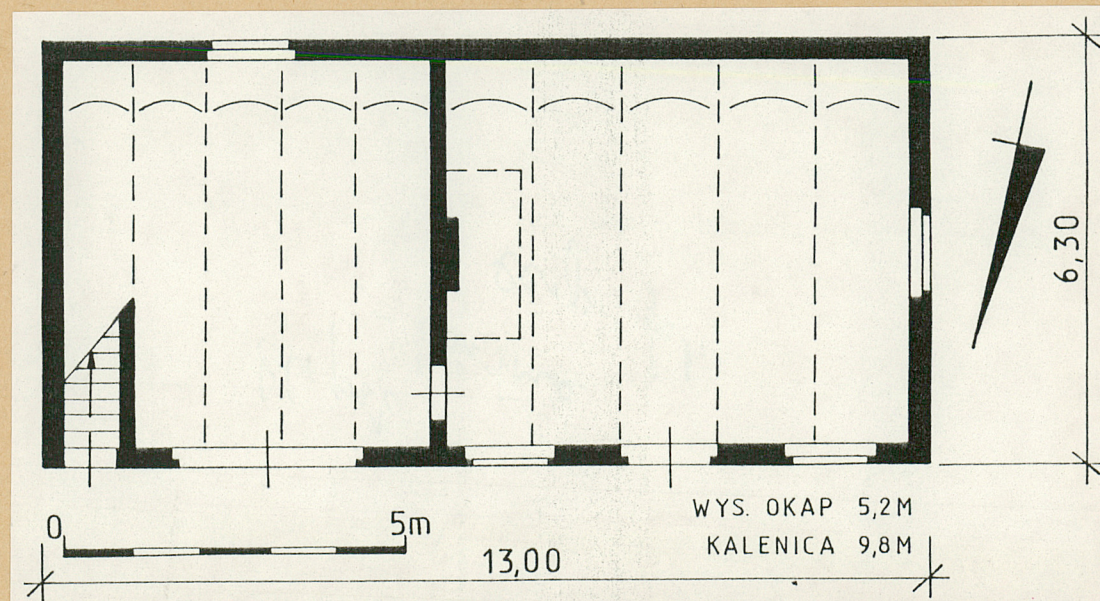


fot. 1 - widok od pn.-zach.



plan orientacyjny 1:100 000

rzut parteru



4. Adres

Kłępsk

p-ta 66-111 Nowe Kramsko

nr hipoteczny

5. Przynależność administracyjna

województwo zielonogorskie

gmina Sulechów pow. ZIELONA GÓRA

6. Poprzednie nazwy miejscowości

niem.: Klemzig

7. Przynależność administracyjna

przed 1 VI 1975

województwo zielonogórskie

powiat Sulechów

8. Właściciel i jego adres

Państwowe Gospodarstwo Rolne
Przedsięb. Wieloobiektowe
ul. Babimojska 2c
66-120 Kargowa

9. Użytkownik i jego adres

PGR Kargowa
Zakład Rolny Kłępsk

10. Rejestr zabytków

Nr data

Dokładna data budowy kuźni nie jest znana. Powstała ona prawdopodobnie na początku XX wieku / świadczy o tym konstrukcja oraz forma budynku /. Nie przebudowana, użytkowana była do 1986 r. W ostatnim okresie nie użytkowana.

Kuźnia sytuowana jest w pd.-zach. części zespołu folwarcznego; w obrębie " nowego podwórza ", w pd. pierzei zabudowy, pomiędzy nieistniejącym budynkiem gospodarczym a stodołą IV.

Ściany murowane z cegły ceramicznej pełnej na zaprawie wapiennej; wewnątrz otynkowane; z zewnątrz częściowo / dolne partie / otynkowane.

Ponad parterem sklepienie ceramiczne, odcinkowe, na belkach stalowych opierających się na podłużnych, zewnętrznych ścianach nośnych.

Wieżba dachowa drewniana, płatwiowo-kleszczowa, z dwoma ściankami stolcowymi z mieczowaniem w płaszczyźnie płatwi oraz z zastrzałami.

Pokrycie dachu: ceramiczna dachówka karpiówka, podwójnie, w koronkę.

Posadzki / na parterze i na poddaszu / we wszystkich pomieszczeniach cementowe.

Schody wewnętrzne, we wsch. części budynku - przy zewnętrznej ścianie szczytowej - drewniane, policzkowe, jednobiegowe, strome, z drewnianą poręczą.

Otwory okienne i drzwiowe prostokątne, przesklepione ceglanymi, łukowymi nadprożami. Okna żeliwne, pojedynczo szklone. Okna parteru, w elewacjach podłużnych dwudziestopolowe; w elewacji szczytowej piętnastopolowe; okna poddasza ośmiopolowe. Wrota w elewacji pn. drewniane, dwuskrzydłowe, ramowe. Drzwi w elewacji pn. drewniane, jednoskrzydłowe, ramowe, z żeliwnym, pojedynczo szklonym, ośmiopolowym, łukowym nadświetlem.

Kuźnia wzniesiona na rzucie prostokąta, w układzie konstrukcyjnym podłużnym, jednotraktowym.

Bryła. Pierwotnie do kuźni przylegał od wsch. równy z nią szerokością, nieco niższy, nakryty dachem dwuspadowym budynek gospodarczy. Kuźnia niepodpiwniczona, parterowa z poddaszem, nakryta wysokim dachem dwuspadowym, z niewielkim, asymetrycznie umieszczonym szczytem w połaci pn.

14. Kubatura 615 m ³	15. Powierzchnia użytkowa 140 m ²	16. Przeznaczenie pierwotne kuźnia	17. Użytkowanie obecne obiekt nieużytkowany
18. Prace budowlane i konserwatorskie, ich przebieg i dokumentacja - nie prowadzono prac budowlanych; nie przebudowano budynku; - rozebrano budynek gospodarczy przylegający od wsch.; - założono instalację odgromową;		19. Stan zachowania (fundamenty, ściany zewnętrzne, ściany wewnętrzne, sklepienia, stropy, konstrukcje dachowe, pokrycie dachu, wyposażenie i instalacje) - stan zachowania: zły; - zawilgocone ściany; - uszkodzone tynki wewnętrzne i zewnętrzne; - nieszczelne pokrycie dachu; - uszkodzone okna; - uszkodzone schody; 20. Najpilniejsze postulaty konserwatorskie - zagospodarowanie obiektu; - przeprowadzenie remontu / osuszenie ścian, naprawa tynków, przełożenie pokrycia dachu, naprawa istniejących i założenie nowych okien, remont schodów /;	

21. Akta archiwalne (rodzaj akt, numer i miejsce przechowywania)

Archiwum Wojewódzkiego Konserwatora Zabytków
w Zielonej Górze, ul.Kopernika 1, Zielona Góra

22. Bibliografia

Handbuch des Grundbesitzes im Deutschen Reiche;
I.Lieferung; Provinz Brandenburg; Berlin 1885;
str.142-143

Habich T.: Deutsche Latifundien - Bericht und
Mahnung; Stuttgart 1947; str. 87

Rospond S.: Słownik nazw geograficznych Polski
Zachodniej i Północnej; Wrocław-Warszawa 1951; str.
127

Kowalski S.: Zabytki województwa zielonogórskiego;
Zielona Góra 1987; str. 102

23. Źródła ikonograficzne i fotograficzne (rodzaj, miejsce przechowywania, sygnatury)

24. Uwagi różne

- wywiady z p.p.: Antonim i Marią Czemko, zam. Klępsk 60,
Zofią Jedlińską, zam. Klępsk 37 oraz Bronisławem Kna-
ziem, zam. Klępsk 12

25. Opracował

tekst

Andrzej Łęcki, 13 IV 1991

imię, nazwisko, data, podpis

plany, rysunki

Andrzej Łęcki, 13 IV 1991

imię, nazwisko, data, podpis

zdjęcia fotogr.

Andrzej Łęcki, 13 IV 1991

imię, nazwisko, data, podpis

miejsce przechowywania negatywów

MNRIPRS Szreniawa

KARTA PO WYPEŁNIENIU PODLEGA OCHRONIE NA PODSTAWIE PRZEPISÓW PRAWA
AUTORSKIEGO!

26. Adnotacje o inspekcjach, informacje o zmianach (daty, imiona i nazwiska wypełniających)

27. Załączniki

2 załączniki

1. Miejscowość

KLEPSK

2. Obiekt (nazwa jak w karcie)

ZESPÓŁ FOLWARCZNY
KUZNIA /Ob.NIEUŻYTKOW./

3. Zawartość wkładki (nazwa obiektu lub materiału uzupełniającego)

c.d. opisu, spis fotografii, fotografie

c.d. rubryki 13

Elewacje częściowo / w dolnych partiach / otynkowane. Elewacje podłużne, pn. i pd., rozczłonkowane płytkim gzymsem międzykondygnacyjnym i wieńczącym gzymsem podokapowym; niesymetryczne. Elewacja frontowa / pn. / pięcioosiowa, z wrotami i drzwiami wejściowymi. Elewacja tylna / pd. / jednoosiowa. Elewacja szczytowa, zach., z nieotynkowanym szczytem, symetryczna, jednoosiowa, z jednym większym oknem parteru i mniejszym okienkiem poddasza. Do elewacji szczytowej, wsch., pierwotnie przylegał budynek gospodarczy; obecnie elewacja ta pozbawiona otworów i detali architektonicznych.

Wnętrze: na parterze dwa pomieszczenia: kuźnia / w części zach. / i nieco mniejszy magazyn - zaplecze kuźni / w części wsch. /; na poddaszu dwa pomieszczenia.

Wyposażenie: na parterze, w pomieszczeniu zach. murowany z cegły ceramicznej pełnej piec kowalski z metalowym okapem.

Instalacje: elektryczna^z sieci państwowej, odgromowa.

SPIS FOTOGRAFII

fot. 1 - widok od pn.-zach.

fot. 3 - elewacja wsch.

fot. 5 - szczyk w elewacji pn.

fot. 7 - okienko poddasza

fot. 9 - schody na poddasze

fot. 11 - więźba, fragment

fot. 2 - elewacja pd.

fot. 4 - elewacja zach.

fot. 6 - drzwi w elewacji pn.

fot. 8 - kuźnia, wnętrze

fot. 10 - poddasze, widok ogólny

Wkładkę założył: Andrzej Łęcki, 13 IV 1991

(imie, nazwisko, data)

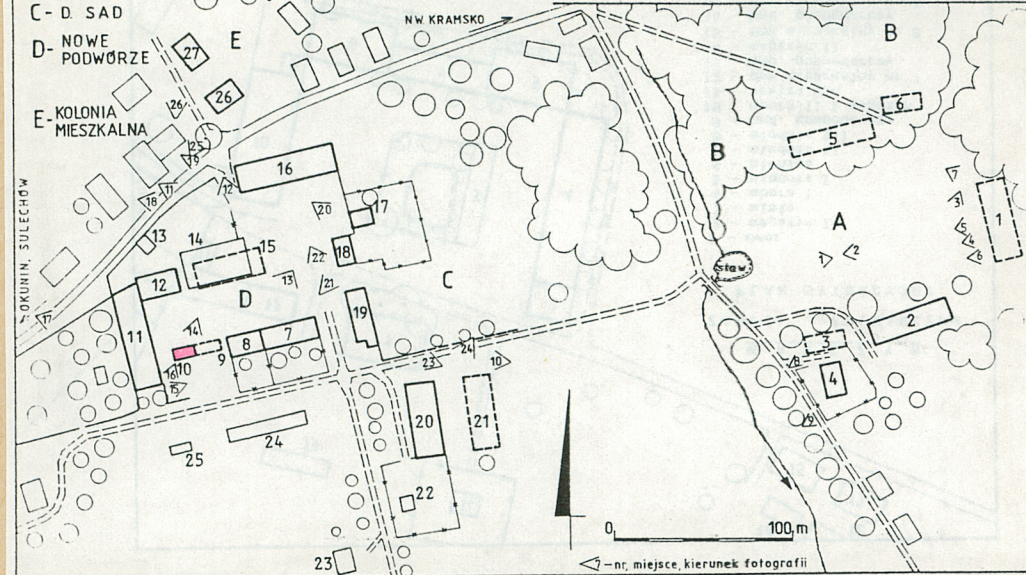
Wzór ODZ 1978 r.

Miejsce przechowywania negatywów: MNRIPRS Szreniawa

KLĘPSK ZESPÓŁ FOLWARCZNY PLAN SYTUACYJNY

A- STARY DZIEDZINIEC
B- PARK
C- D. SAD
D- NOWE PODWÓRZE
E- KOLONIA MIESZKALNA

- | | | |
|------------------------|----------------------------|---------------------------|
| 1 - pałac | 10 - kuchnia | 19 - stajnia, ob. magazyn |
| 2 - stodoła I | 11 - stodoła IV | 20 - stodoła V |
| 3 - stodoła II | 12 - spiżnica, ob. magazyn | 21 - cielenik |
| 4 - czworak (nr 60) | 13 - remiza OSP | 22 - magazyn II |
| 5 - stodoła III | 14 - warsztaty | 23 - biura |
| 6 - stajnia z wozownią | 15 - gorzelnia | 24 - garaże |
| 7 - rzędcówka | 16 - obora | 25 - stacja paliw |
| 8 - dom mieszkalny | 17 - dom mieszkalny | 26 - dom mieszkalny |
| 9 - bud. gospodarczy | 18 - magazyn I | 27 - dom mieszkalny |



2



3



4

1. Miejscowość

KŁEPSK

2. Obiekt (nazwa jak w karcie)

KUŹNIA w zesp. folw.

3. Zawartość wkładki (nazwa obiektu lub materiału uzupełniającego)

fotografie



5



6



7

Wkładkę założył: Andrzej Łęcki 13 IV 1991
(imię, nazwisko, data)

Miejsce przechowywania negatywów: MNR i PRS Szreniawa

OZGraf. Z.P. Ostróda zam. 699 nakł. 23.600

Wzór ODZ 1978 r.



8



9



10



11