

1. Obiekt zabytkowy

PLEBANIA

NIE ISTNIEJE

2. Miejscowość

LIPNO

gm. ŚWIDNICA 5337

3. Wiek

XVIII-XIX

4. Styl

BAROK

5. Kubatura m³

640

6. Powierzchnia w m²

a) zabytkowa: 200 b) użytkowa: 200

20. Przynależność administracyjna

a) województwo

b) powiat

c) gmina

zielenogórskie

ZIELONOGÓRSKIE

ŚWIDNICA

7. Materiał budowlany

Przed zniszczeniem

Po odbudowie

11. Ilość budynków

1

14. Grunty należące do zabytku:

ha

a) ściany

CEGLA

b) sklepienia

CEGLA KOLEBK

c) stropy

DREWNO

d) więzania dachu

-II-

e) krycie dachu

DACHÓWKA

12. Ilość kondygnacji

1+D

a) ogrody stylowe

-

13. Użytkowanie wnętrza według ilości:

a) izb mieszkalnych

-

b) innych pomieszczeń

9

c) lasy

-

d) wody

-

e) inne

OGROD

0,2

21. Stacja

Nazwa stacji

Odległość od stacji w km

a) kolejowa

LETNICA

4

b) autobusowa

-

-

22. Właściciel i jego adres

SKARB PAŃSTWA

23. Użytkownik i jego adres

NIEUŻYTKOWANY

24. Inwestor i jego adres

9. Wyposażenie architektoniczne

MANSARDOWY DACH POLSKIEGO, PILASTRY KONINKI.

15. Przeznaczenie pierwotne budynku

PLEBANIA

16. Użytkowanie w latach ubiegłych

NIEUŻYTK.

17. Użytkowanie obecne

NIEUŻYTK.

18. Nadaje się do użycia na

DO ODBUDOWY, JAKO PLEBANIA.

25. Rejestr zabytku Nr

519

rok

18.03.1963, 30.05.1993

miejsce przechowywania

10. Autorzy i data budowy i przebudowy

NIEZNANY, II POŁ. XVIII W.

19. Data, rodzaj i stopień zniszczeń i odbudowy

Data	O P I S	Zniszczenie %	Odbudowa %
VIII.1939 r.			
XI.1939 r.			
XII.1945 r.			
VIII 58	ZDEWAST. (ogół.)	30	
1966	RUINA	75%	

26. Nazwa księgi hipotecznej

27. Nr hipoteczny

28. Akta

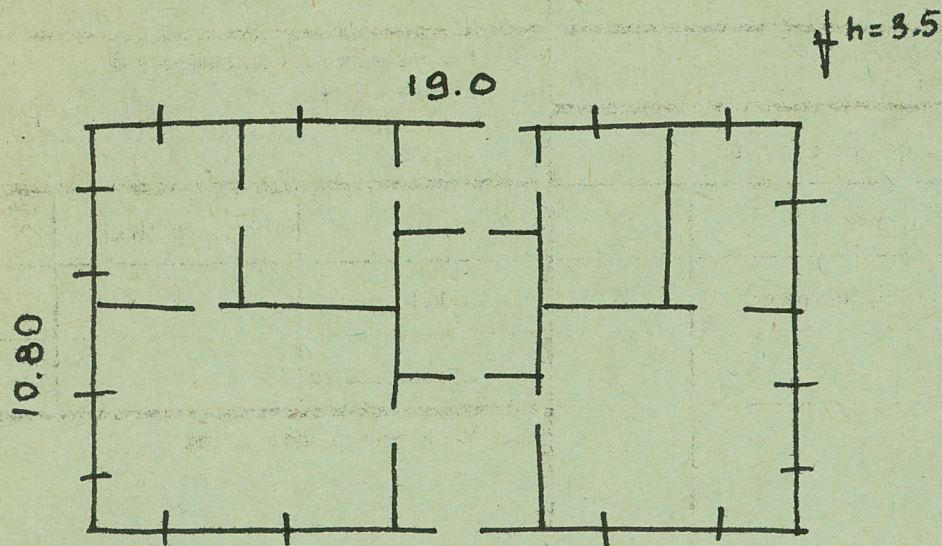
29. Fotografie

30. Inwentaryzacja pomiarowa



Z Y X W V U T S R P O N M L K J I H G F E D C B A Nr

31. Szkic sytuacyjny, plan schematyczny, uwagi opisowe, fotografia



32. Przebieg prac konserwatorskich

Rok	Wyszczególnienie prac	Koszt tys. zł

33. Koszty  
w tys. zł

Przewidywane

Rzeczywiste

34. Inspekcje

gi różne

36. Wypełnił dnia

IX-1959 *Kowalski*

37. Sprawdził dnia VI.1966

*[Signature]* *M. Kowalski*

Fot. 1966(2)

