

Nr

57

A

B

C

D

E

F

G

H

I

J

K

L

M

N

O

P

R

S

T

U

V

W

X

Y

Z

1. Obiekt zabytkowy

PALACYK

2. Miejscowość

LETNICA

gmina ŚWIDNICA

3. Wiek

XVII i XVIII

4. Styl

BAROK

5. Kubatura m³

3000

6. Powierzchnia w m²

a) zabytkowa: 370 b) użytkowa: 370

20. Przynależność administracyjna

a) województwo ZIELONOGÓRSKIE

b) powiat ZIELONOGÓRSKI

c) gmina ŚWIDNICA

7. Materiał budowlany

Przed zniszczeniem

Po odbudowie

a) ściany

KAMIEŃ
CEGLA

b) sklepienia

CEGLA
KOŁEBA
KRYJONE

c) stropy

DRENIANE

d) więzania dachu

-II-

e) krycie dachu

DACHÓWEK

11. Ilość budynków

1

12. Ilość kondygnacji

2+p

13. Użytkowanie wnętrza według ilości:

a) izb mieszkalnych

2

b) innych pomieszczeń

13

c) piwnic

2

14. Grunty należące do zabytku:

ha

a) ogrody stylowe

2.0

b) sady i grunty uprawne

-

c) lasy

-

d) wody

-

e) inne

-

21. Stacja

Nazwa stacji

Odległość od stacji w km

a) kolejowa

LETNICA

1

b) autobusowa

ŚWIDNICA

4

22. Właściciel i jego adres

SKARB PAŃSTWA
INSPEKTORAT SZKOLNY

23. Użytkownik i jego adres

SZKOŁA PODSTAWOWA
LOWATORZY

24. Inwestor i jego adres

m. 518

25. Rejestr zabytku Nr

I-509/63 (?)

rok 30.V. 63

miejsce przechowywania

26. Nazwa księgi hipotecznej

27. Nr hipoteczny

28. Akta

29. Fotografie

30. Inwentaryzacja pomiarowa

8. Wyposażenie architektoniczne

TARAS BAROKOWY, KOMINKI
PORTAL BAROKOWY. ELEWACJA FRONT.
Z GIERUNKIEM OGRANICZONYMI PLACI-
MI Z GŁOWICAMI KOMPOZYTYWNYMI,
ZMIEŃCZONA TYMPANONEM.ŚLADY DEKORACJI SGRAFFITOWEJ
W. XVII

9. Autorzy i data budowy i przebudowy

NIEZNANI POŁOWA XVIII.
ZBUDOWANY W. XVII, PRZEBUD. W. XVIII
PRZEBUDOWA 1867

15. Przeznaczenie pierwotne budynku

MIEJSK.

16. Użytkowanie w latach ubiegłych

SZKOŁA

17. Użytkowanie obecne

MIESZKALNY - II -

18. Nadaje się do użycia na

WIEJSKI DOM KULTURY

19. Data, rodzaj i stopień zniszczeń i odbudowy

Data

O P I S

Zniszczenia %

Odbudowa %

VIII.1939 r.

XI.1939 r.

XII.1945 r.

VIII 59

ZANIEDB

12

1966r

zaniedbany

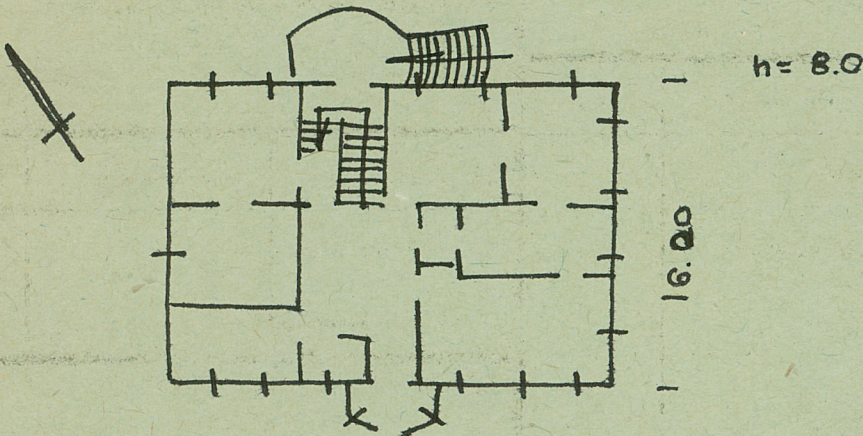
25

10. Udostępnienie

DOSTĘPNY

Z Y X W V U T S R P O N M L K J I H G F E D C B A Nr

31. Szkic sytuacyjny, plan schematyczny, uwagi opisowe, fotografia



1966 r.

32. Przebieg prac konserwatorskich

Rok	Wyszczególnienie prac	Koszt tys. zł

33. Koszty w tys. zł

Przewidywane

Rzeczywiste

34. Inspekcje

różne

36. Wypełnił dnia

IX. 1958

37. Sprawdził dnia

V. 1966



[Signature]

[Signature]

[Signature]