

OSRODEK DOKUMENTACJI
ZABYTEKÓW W WARSZAWIE

KARTA EWIDENCYJNA ZABYTEKÓW
ARCHITEKTURY I BUDOWNICTWA

A

B

C

D

E

F

G

H

I

J

K

L

M

N

O

P

R

S

T

U

V

X

Y

Z

Nr

LUBUSKIE

4821

1. Obiekt

408/3

OBORA W ZESPOLE FOIWARCZNYM

2. Czas powstania

4 ćw. XIX w.

3. Miejscowość

KŁĘPSK

4. Adres

Kłępsk

p-ta 66-111 Nowe Kramsko

nr hipoteczny

5. Przynależność administracyjna

województwo zielonogórskie

gmina Sulechów

pow. ZIELONA
GÓRA

6. Poprzednie nazwy miejscowości

niem.: Klemzig

7. Przynależność administracyjna

przed 1 VI 1975

województwo zielonogórskie

powiat Sulechów

8. Właściciel i jego adres

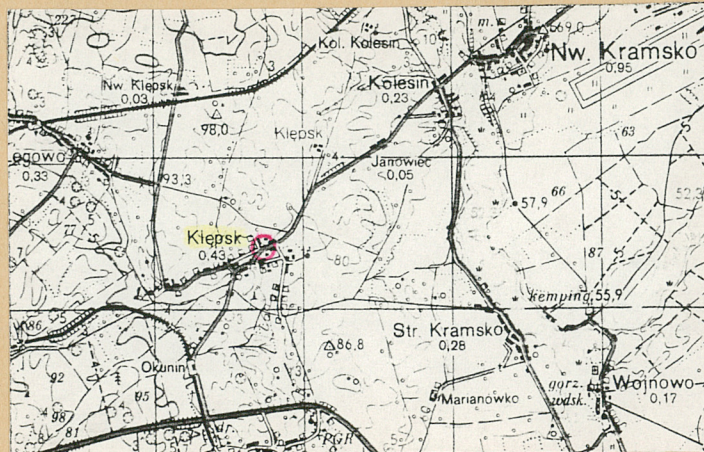
Państwowe Gospodarstwo Rolne
Przedsięb. Wielobieżne
ul. Babimojska 2c
66-120 Kargowa

9. Użytkownik i jego adres

PGR Kargowa
Zakład Rolny Kłępsk

10. Rejestr zabytków

Nr data

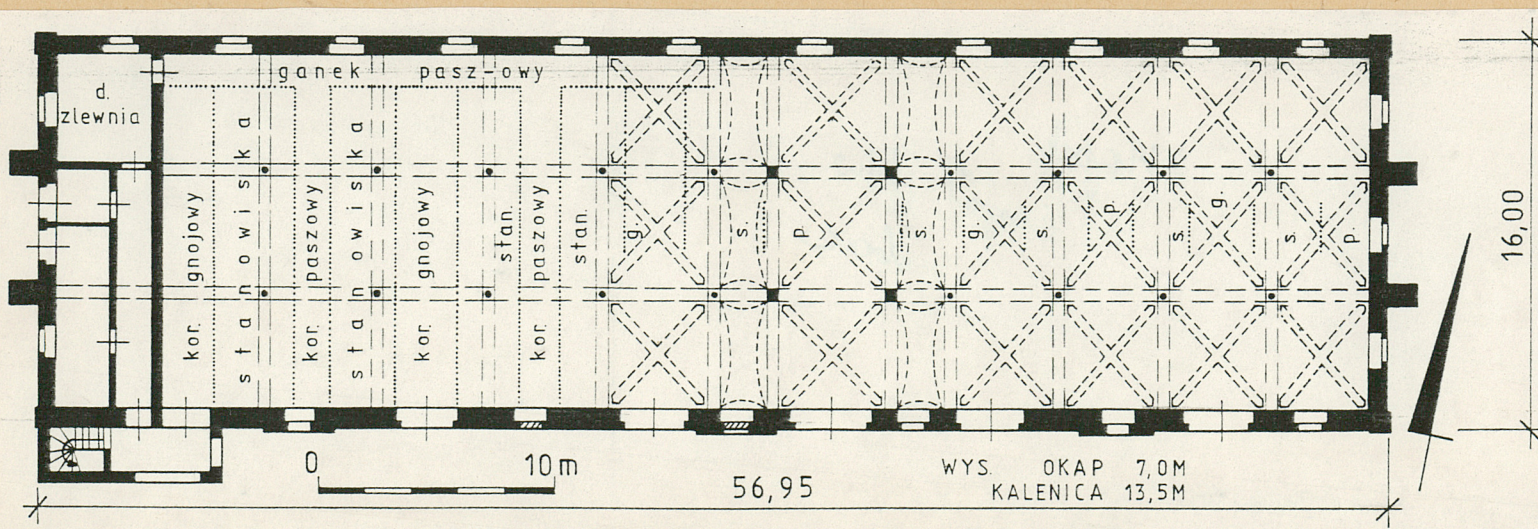


plan orientacyjny 1:100000



fot. 1 - widok ogólny od pn.-wsch.

rzut parteru



Dokładna data budowy obory nie jest znana. Budynek powstał prawdopodobnie w 4 ćwierci XIX wieku, w okresie rozbudowy folwarku, tworzenia " nowego podwórza ", w czasie gdy majątek w Kłępsku należał do Julius'a Heider'a.

Obora w niewielkim stopniu przebudowana i rozbudowana / dodanie przybudówki od pd.-zach. mieszczącej schody na poddasze / oraz otynkowana; zachowała pierwotną formę architektoniczną i oryginalne rozwiązanie konstrukcyjne.

Obora sytuowana jest w pn.-zach. części zespołu folwarcznego; w obrębie " nowego podwórza ", w pn. jego części; przy głównym wjeździe na podwórze od pn., z szosy biegnącej przez Kłępsk, w kierunku Nowego Kramaska.

Ściany murowane z cegły ceramicznej pełnej i ciosanego kamienia polnego, obustronnie otynkowane / pierwotnie z zewnątrz nieotynkowane /. Ceglane: naroża budynku; przypory przy ścianach szczytowych; / zapewne / obramowania i nadproża okienne i drzwiowe górne partie murów obwodowych / powyżej sklepień /. Kamienne dolne partie murów obwodowych.

Ponad parterem sklepienie ceramiczne, ceglane; krzyżowo - żebrowe, z szerokimi żebrowaniami; wsparte na dwóch rzędach żeliwnych słupów. W środkowej części budynku, po bokach szerokiego korytarza paszowego sześć półprzekrytych ceglanymi sklepieniami żaglastymi.

Wieżba dachowa drewniana, płatwiowo - kleszczowa, z dwoma ściankami stolcowymi z mieczowaniami wspierającymi płatwie pośrednie, ściankami kolankowymi dźwigającymi płatwie stopowe; z zastrzałami i z kleszczami co krokiew.

Pokrycie dachu: ceramiczna dachówka karpiówka, podwójnie w koronkę.

Posadzki na parterze oraz na poddaszu cementowe.

Schody wewnętrzne, w dobudówce pd.-zach., na poddasze: drewniane, policzkowe, zabiegowe, strome, bez balustrady i poręczy.

Otwory: okna i wrota parteru prostokątne z ceglanymi, łukowymi nadprożami; okna poddasza przesklepione ceglanymi, półkolistymi nadprożami; otwory wentylacyjne poddasza pionowe, wydłużone, w kształcie krzyża o krótkich ramionach. Okna parteru żeliwne, pojedynczo szklone, dwudziestoczworopolowe, częściowo szklone; okna poddasza pozbawione stolarki. Wrota drewniane, dwuskrzydłowe, deskowo-listwowe. Drzwi w elewacji zach. drewniane, dwuskrzydłowe, ramowe, częściowo szklone.

<p>14. Kubatura</p> <p>parter: 4 510 m³</p> <p>poddasze: 4 960 m³</p> <hr/> <p>łącznie: 9 470 m³</p>	<p>15. Powierzchnia użytkowa</p> <p>parter: 780 m²</p> <p>poddasze: 785 m²</p> <hr/> <p>łącznie: 1565 m²</p>	<p>16. Przeznaczenie pierwotne</p> <p>obora</p>	<p>17. Użytkowanie obecne</p> <p>obora</p>
<p>18. Prace budowlane i konserwatorskie, ich przebieg i dokumentacja</p> <ul style="list-style-type: none"> - zmieniono wrota w elewacji pd.; - zamurowano część okien w elewacji pd.; - przełożono pokrycie dachu; - założono nowe instalacje; - prowadzono bieżące naprawy i remonty; 		<p>19. Stan zachowania (fundamenty, ściany zewnętrzne, ściany wewnętrzne, sklepienia, stropy, konstrukcje dachowe, pokrycie dachu, wyposażenie i instalacje)</p> <ul style="list-style-type: none"> - ogólny stan zachowania: dość dobry; - lokalnie uszkodzone tynki /zewewnętrzne i wewnętrzne /; - zawilgocone mury obwodowe; - uszkodzone wrota; - braki w oszkleniu okien parteru; brak stolarki / okien/poddasza /; - uszkodzona instalacja deszczowa; 	
		<p>20. Najpilniejsze postulaty konserwatorskie</p> <ul style="list-style-type: none"> - osuszenie murów i renowacja tynków; - naprawa wrót; - oszklenie okien; założenie nowych okien poddasza; - naprawa rynien i rur spustowych; 	

21. Akta archiwalne (rodzaj akt, numer i miejsce przechowywania)

Archiwum Wojewódzkiego Konserwatora Zabytków
w Zielonej Górze, ul.Kopernika 1, Zielona Góra

22. Bibliografia

Handbuch des Grundbesitzes im Deutschen Reiche;
I.Lieferung; Provinz Brandenburg; Berlin 1885;
str. 142-143

Habich T.: Deutsche Latifundien - Bericht und
Mahnung; Stuttgart 1947, str. 87

Rospond S.: Słownik nazw geograficznych Polski
Zachodniej i Północnej; Wrocław-Warszawa 1951;
str. 127

Kowalski S.: Zabytki województwa zielonogórskiego;
Zielona Góra 1987; str. 102

23. Źródła ikonograficzne i fotograficzne (rodzaj, miejsce przechowywania, sygnatury)

24. Uwagi różne

wywiady z p.p.: Antonim i Marią Czemko, zam. Klepsk 60,
Zofią Jedlińską, zam. Klepsk 37, oraz Bronisławem Knaziem,
zam. Klepsk 12

25. Opracował

tekst

Andrzej Łęcki, 13 IV 1991

imie, nazwisko, data, podpis

plany, rysunki

Andrzej Łęcki, 13 IV 1991

imie, nazwisko, data, podpis

zdjęcia fotogr.

Andrzej Łęcki, 13 IV 1991

imie, nazwisko, data, podpis

miejsce przechowywania negatywów

MNRIPRS Szreniawa

KARTA PO WYPEŁNIENIU PODLEGA OCHRONIE NA PODSTAWIE PRZEPISÓW PRAWA
AUTORSKIEGO!

26. Adnotacje o inspekcjach, informacje o zmianach (daty, imiona i nazwiska wypełniających)

27. Załączniki

3 załączniki

1. Miejscowość KŁĘPSK	2. Obiekt (nazwa jak w karcie) OBORA w zespole folwarcznym	3. Zawartość wkładki (nazwa obiektu lub materiału uzupełniającego) c.d. opisu, spis fotografii, fotografie
--------------------------	--	---

c.d. rubryki 13

Obora zbudowana na rzucie wydłużonego prostokąta; ze sklepieniami opartymi na dwóch rzędach słupów. Układ funkcjonalny poprzeczny.

Bryła. budynek wolnostojący, niepodpiwniczony, parterowy z wysokim magazynowym poddaszem, nakryty wysokim dachem dwuspadowym. Dobudówka pd.-zach. niewielka, nakryta dachem pulpitowym / stanowiącym przedłużenie pd. połaci dachu korpusu /.

Elewacje / pierwotnie nieotynkowane /; parami analogiczne, nieomal symetryczne, z narożami ujętymi masywnymi pilastrami wydźwigniętymi ponad poziom okapów w formie niskich sterczyn. Elewacja frontowa / pd. / pierwotnie 13-osiowa, z sześcioma wąskimi wrotami; po przebudowie / m.in. wzniesieniu małej dobudówki od pd.-zach. / - zamurowaną częścią otworów, przemurowanymi wrotami; rozczłonkowana profilowanym, ceglanym fryzem, zwieńczona podokapowym gzymsem. Elewacja tylna / pn. / symetryczna, 11-osiowa, z rytmicznie rozmieszczonymi oknami parteru / ponad którymi analogiczne okienka poddasza /, zwieńczona podokapowym gzymsem. Elewacje szczytowe, nieomal identyczne, flankowane pilastrami, rozczłonkowane niskimi, masywnymi ceglanymi przyporami, przedłużonymi ku górze / aż do linii dachu / wąskimi, płytkimi lizenami; wsch. trzyosiowa, z trzema oknami w polach między przyporami a pilastrami; zach. czteroosiowa, z dwoma oknami w polach bocznych oraz parą drzwi w polu środkowym.

Wnętrze: na parterze obszerna obora z wyodrębnioną od zach. zlewnią mleka wraz z zapleczem; na poddaszu obszerny, jednoprzestrzenny magazyn. Obora: w układzie funkcjonalnym poprzecznym; z wąskim gankiem paszowym wzdłuż zewnętrznej ściany pn.; z dziewięcioma poprzecznymi rzędami stanowisk, rozdzielonymi pięcioma korytarzami gnojowymi / ich rozmieszczeniu odpowiadają wrota w elewacji pd. / i pięcioma węższymi korytarzami paszowymi / z których środkowy szerszy pełni jednocześnie funkcję paszarni /.

Andrzej Łęcki, 13 IV 1991

Wkładkę założył:

(imie, nazwisko, data)

MNRiPRS Szreniawa

Miejsce przechowywania negatywów:

Wyposażenie: ceramiczne żłoby.

Instalacje: elektryczna z sieci państwowej, wodociągowa, odgromowa, deszczowa.

SPIS FOTOGRAFII

fot. 1 - widok ogólny od pn.-wsch.

fot. 3 - elewacja pd.

fot. 5 - przypory w elewacji zach.

fot. 7 - schody na poddaszu

fot. 9 - wnętrze, widok ogólny /2/

fot. 11 - korytarz paszowy /1/

fot. 13 - sklepienie, widok ogólny

fot. 15 - poddasze, widok ogólny

fot. 17 - więźba, fragment /2/

fot. 2 - elewacja pn.

fot. 4 - elewacja zach.

fot. 6 - okno w elewacji pn.

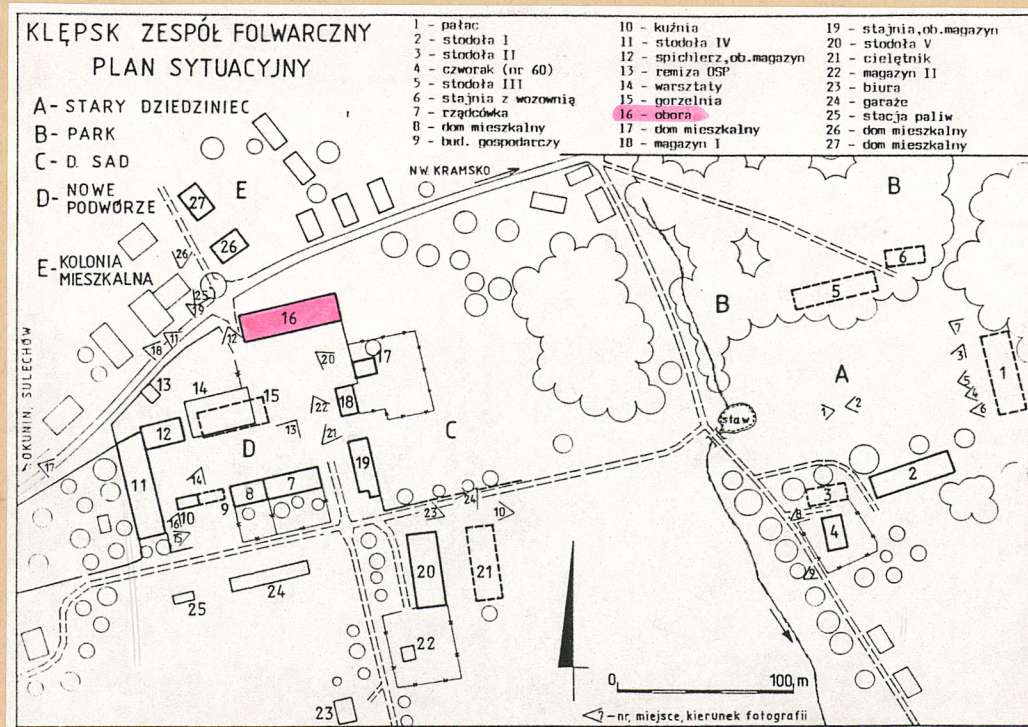
fot. 8 - wnętrze, widok ogólny /1/

fot. 10 - sklepienie

fot. 12 - żłoby

fot. 14 - wyjście z poddasza

fot. 16 - więźba, fragment /1/



1. Miejscowość KLEPSK	2. Obiekt (nazwa jak w karcie) OBORA w zesp. folw.	3. Zawartość wkładki (nazwa obiektu lub materiału uzupełniającego) fotografie
--------------------------	---	--



3



4



5

Wkładkę założył: Andrzej Łęcki 13 IV 1991
(imię, nazwisko, data)

Miejsce przechowywania negatywów: MNR i PRS Szreniawa

OZGraf. Z.P. Ostróda zam. 699 nakł. 23.600

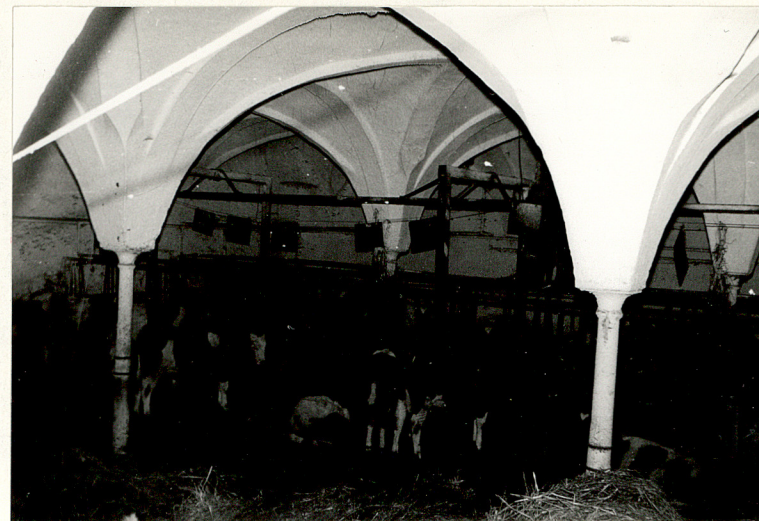
Wzór ODZ 1978 r.



6



7



8



9



10

1. Miejscowość KLEPSK	2. Obiekt (nazwa jak w karcie) OBORA w zesp. folw.	3. Zawartość wkładki (nazwa obiektu lub materiału uzupełniającego) fotografie
--------------------------	---	--



11



12



13

Wkładkę założył: Andrzej Łęcki 13 IV 1991
(imię, nazwisko, data)

Miejsce przechowywania negatywów: MNR i PRS Szreniawa

OZGraf. Z.P. Ostróda zam. 699 nakł. 23.600

Wzór ODZ 1978 r.



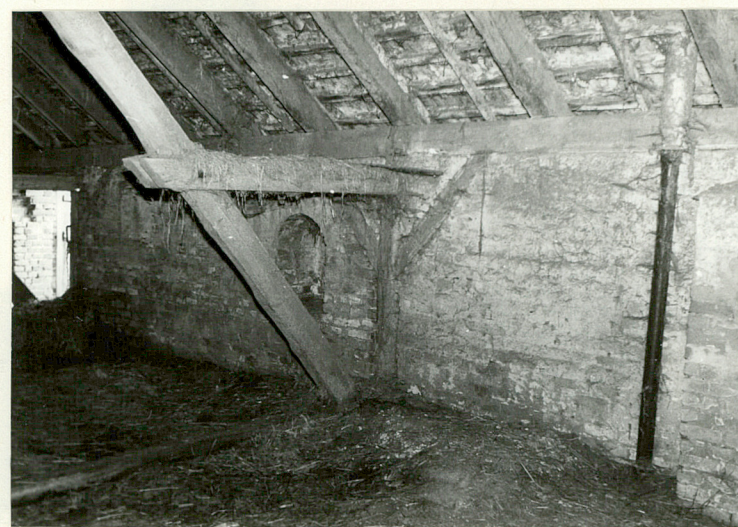
14



15



16



17