

Nr

A

B

C

D

E

F

G

H

I

J

K

L

M

N

O

P

R

S

T

U

V

W

X

Y

Z

1. Obiekt zabytkowy

KOŚCIOŁ FIL. P.W. NAWIEDZENIA N.P. MARII

2. Miejscowość

KŁĘPSK

gm. SULECHÓW

3. Wiek
XVI i XVII4. Styl
BUD. DREW.5. Kubitura m³

2260

6. Powierzchnia w m²

a) zabytkowa:

b) użytkowa:

360

20. Przynależność administracyjna

a) województwo

ZIELONA GÓRA

b) powiat

SULECHÓW

c) gmina

7. Materiał
budowlany

Przed zniszczeniem

Po odbudowie

11. Ilość budynków

1

14. Grunty należące do zabytku:

ha

a) ściany

CEGLA,
DREWNO;
CEGLA

12. Ilość kondygnacji

1

a) ogrody stylowe

—

b) sklepienia

DREWNO
(PŁOSZCZYNNE)13. Użytkowanie wnętrza
według ilości:

b) sady i grunty uprawne

—

c) stropy

DREWNO

a) izb mieszkalnych

—

c) lasy

—

d) wiązania
dachu

DREWNO

b) innych pomieszczeń

4

d) wody

—

e) krycie dachu

GONT

c) piwnic

—

e) inne

—

21. Stacja

Nazwa stacji

Odległość
od stacji
w km

a) kolejowa

OKONIN

1,5

b) autobusowa

KŁĘPSK

w/m.

22. Właściciel i jego adres

SKARB PAŃSTWA

8. Wyposażenie architektoniczne

BOGATA DEKORACJA MALARSKA
W. XVII. DEKORACJA STUKOWA 1593
EMPORY O OZDOBNYCH PARAPETACH
BOGATY WYSTRÓJ WNEȚRZA W.
XV-XVIII.
NA WIEŻY IGŁIKA GONTOWA

15. Przeznaczenie pierwotne budynku

KOŚCIOŁ (1636-1945 EWANG.)

16. Użytkowanie w latach ubiegłych

JW.

17. Użytkowanie obecne

JW.

18. Nadaje się do użycia na

JW.

9. Autorzy i data budowy i przebudowy

ZBUDOWANY LUB PRZEBUDOWA-
NY OK. 1581.
POWIĘKSZONY O PRZYBUDÓWKI
W. XVII i XVIII.
OSTATNIO ODNAWIANY 1954

19. Data, rodzaj i stopień zniszczeń i odbudowy

Data

O P I S

Zniszczenia
%Odbu-
dowa
%

VIII.1939 r.

XI.1939 r.

XII.1945 r.

1954

KONSERWACJA

1964

Stan dobry

25. Rejestr zabytku Nr 31

rok 12.06.53

miejsce przechowywania

26. Nazwa księgi hipotecznej

27. Nr hipo-
teczny

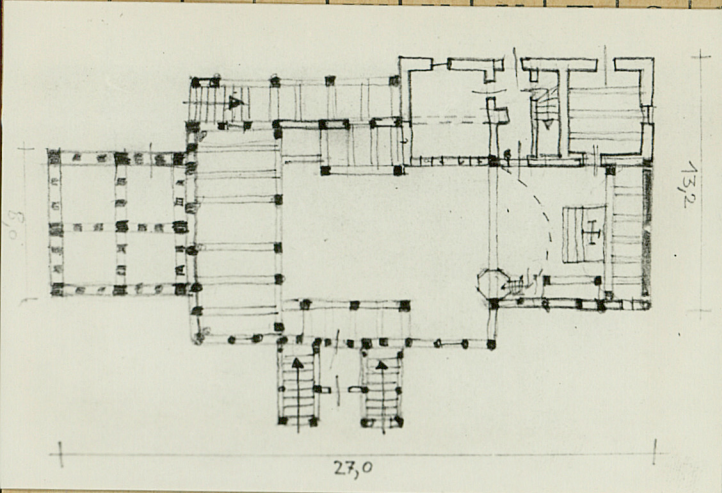
28. Akta

29. Fotografie

30. Inwentaryzacja pomiarowa

10. Udostępnienie

DOSTĘPNY



owe, fotografia

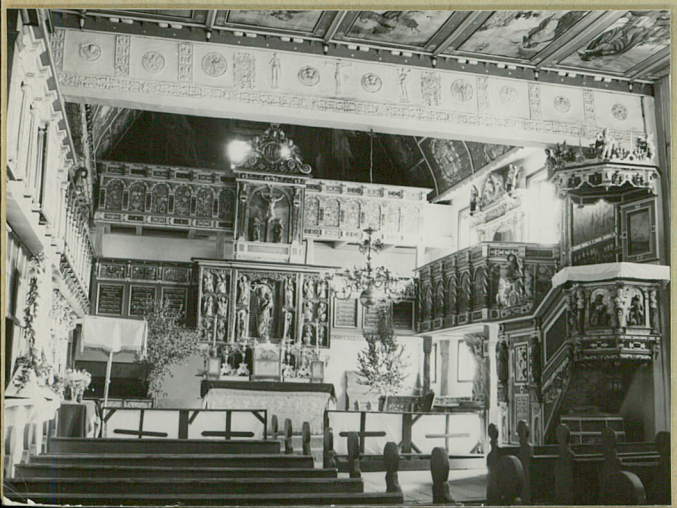
32. Przebieg prac konserwatorskich

Rok	Wyszczególnienie prac	K o s z t tys. zł



Przewidywane	Rzeczywiste

34. Inspekcje



i różne

LITERATURA:

- 1) BERGAU, INVENTAR DER BAU- U. KUNST DENKMÄLER DER PROV. BRANDENBURG;
- 2) ZIEMIA LUBUSKA, POZNAŃ 1950.

36. Wypełnił dnia IX. 1964 r.
[Signature]
37. Sprawdził dnia