

Nr

A

B

C

D

E

F

G

H

I

J

K

L

M

N

O

P

R

S

T

U

V

W

X

Y

Z

LUBUSKIE

1. Obiekt zabytkowy

Kamienica - Rynek 7

2. Miejscowość

STANA SŁASKA 1360

3. Wiek

XVIII/XIX

4. Styl

BEZCECH klasycyzm

5. Kubatura m³

1091

6. Powierzchnia w m²

a) zabytkowa: 278 b) użytkowa: 278

20. Przynależność administracyjna

a) województwo Zielone Góry
b) powiat LISKOVA NOWA SOL
c) gmina Rynek 7

7. Materiał budowlany

przed zniszczeniem

po odbudowie

a) ściany

cegły

b) sklepienia

cegły

c) stropy

drewno

d) więzania dachu

drewno

e) krycie dachu

dachówka

11. Ilość budynków

1

12. Ilość kondygnacji

2

13. Użytkowanie wnętrza według ilości:

a) izb mieszkalnych

3

b) innych pomieszczeń

1

c) piwnic

1

14. Grunty należące do zabytku:

ha

a) ogrody stylowe

b) sady i grunty uprawne

c) lasy

d) wody

e) inne

21. Stacja

Nazwa stacji

Odległość od stacji w km

a) kolejowa

w miejsc

500 m.

b) autobusowa

- -

100 m

22. Właściciel i jego adres

P. R. R. N. STANA SŁ.

23. Użytkownik i jego adres

Terlecki Stefan
delegat Edward

24. Inwestor i jego adres

P. R. R. N. STANA SŁ.

8. Wyposażenie architektoniczne

brak

15. Przeznaczenie pierwotne budynku

mieszkalnia

16. Użytkowanie w latach ubiegłych

mieszkalnia

17. Użytkowanie obecne

mieszkalnia

18. Nadaje się do użycia na

mieszkalnia

9. Autorzy i data budowy i przebudowy

mierzalini

19. Data, rodzaj i stopień zniszczeń i odbudowy

Data

O P I S

Zniszczenia %

odbudowa %

VIII. 1939 r.

XI. 1939 r.

XII. 1945 r.

1959

XII 1959

Drobne ubytki murów i tynku.

Remont zabezpieczenia

Ubytek tynku

10

15

25

25. Rejestr zabytku Nr 1658

rok 15.03.1965

miejsce przechowywania

26. Nazwa księgi hipotecznej

27. Nr hipoteczny

28. Akta

) ZKZ (brak

29. Fotografie

WKZ

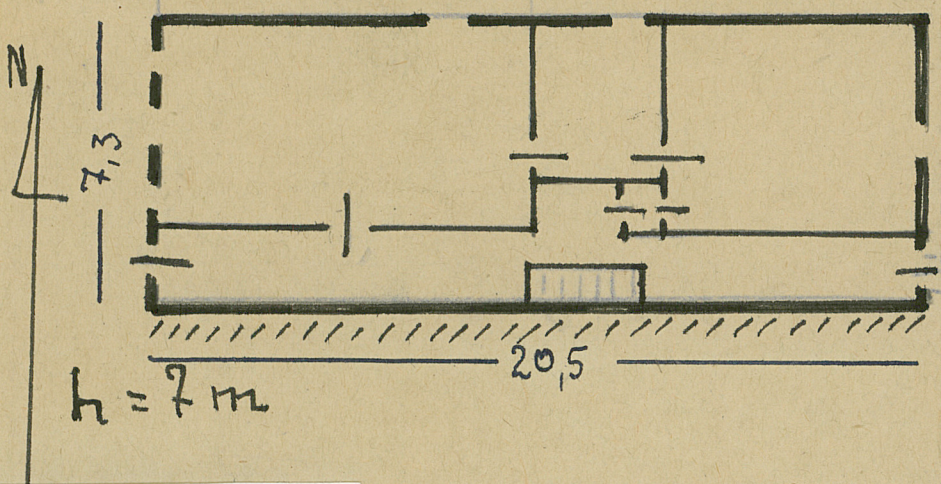
30. Inwentaryzacja pomiarowa

brak

10. Udostępnienie

dobre

31. Szkic sytuacyjny, plan schematyczny, uwagi opisowe, fotografia



front

tył



32. Przebieg prac konserwatorskich

Rok	Wyszczególnienie prac	Koszt tys. zł

33. Koszty w tys. zł	Przewidywane	Rzeczywiste

34. Inspekcje

35. Uwagi różne

15. X. 1959
 36. Wypełnił dnia
 37. Sprawdził dnia XI. 1964