

Nr

A

B

C

D

E

F

G

H

I

J

K

L

M

N

O

P

R

S

T

U

V

W

X

Y

Z

LUBUSKIE

1. Obiekt zabytkowy

Kamienica - Rynek 3

2. Miejscowość

SŁAWA ŚLĄSKA

WIASTO

4359

3. Wiek

XVIII.

4. Styl

klasycyzm

5. Kubatura m<sup>3</sup>

820

6. Powierzchnia w m<sup>2</sup>

a) zabytkowa: 240 b) użytkowa: 240

20. Przynależność administracyjna

a) województwo

Zielone Góry

b) powiat

WZECHOJA NOWA SOL

c) gmina

Rynek 3

7. Materiał budowlany

przed zniszczeniem

po odbudowie

a) ściany

cegła

b) sklepienia

cegła

c) stropy

drewno

d) więzania dachu

drewno

e) krycie dachu

dachówka

11. Ilość budynków

1

12. Ilość kondygnacji

2

13. Użytkowanie wnętrza według ilości:

a) izb mieszkalnych

3

b) innych pomieszczeń

1

c) piwnic

1

14. Grunty należące do zabytku:

ha

a) ogrody stylowe

b) sady i grunty uprawne

c) lasy

d) wody

e) inne

8. Wyposażenie architektoniczne

brak

15. Przeznaczenie pierwotne budynku

Mieszkania i sklep

16. Użytkowanie w latach ubiegłych

Mieszkania i sklep

17. Użytkowanie obecne

Mieszkania i sklep

18. Nadaje się do użycia na

Mieszkania i sklep

9. Autorzy i data budowy i przebudowy

1798

Mierzmani

19. Data, rodzaj i stopień zniszczeń i odbudowy

Data

O P I S

Zniszczenia %

Odbudowa %

VIII. 1939 r.

XI. 1939 r.

XII. 1945 r.

1958

XII. 1959

Użytk.: budynek drewniany

Remont zabudowy

Użytk.: budynek drewniany

15

20

30

25. Rejestr zabytku Nr

1657

rok 15.03.1965

miejsce przechowywania

26. Nazwa księgi hipotecznej

27. Nr hipoteczny

28. Akta

(ZKZ) brak

29. Fotografie

WKZ

30. Inwentaryzacja pomiarowa

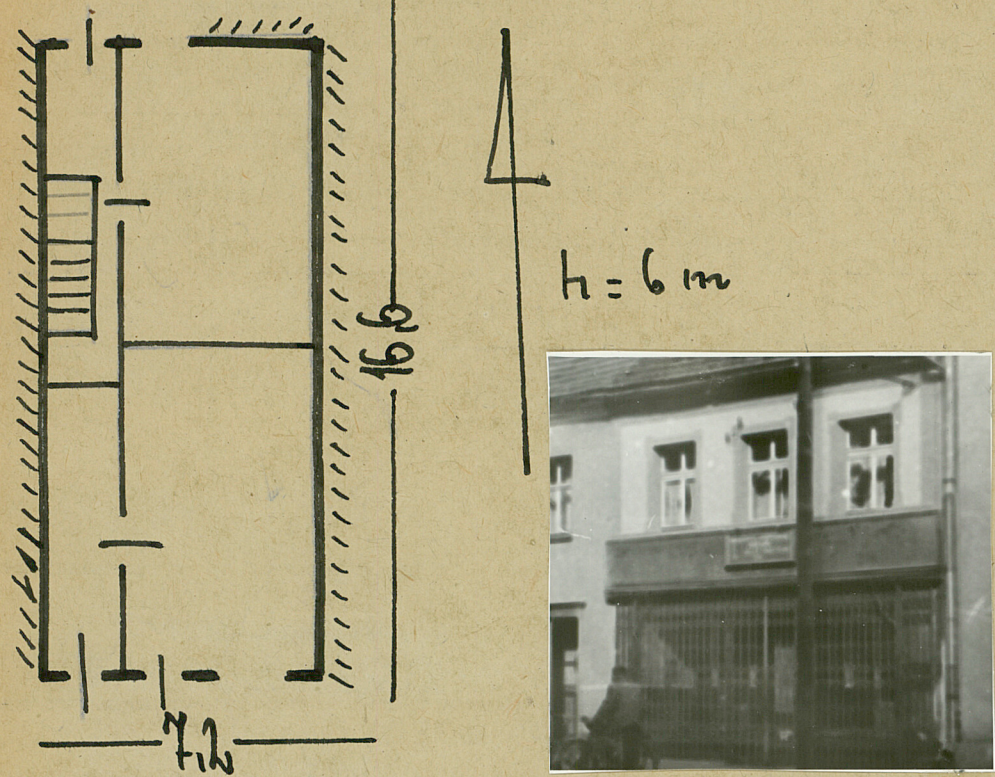
brak

10. Udostępnienie

dobrze.



31. Szkic sytuacyjny, plan schematyczny, uwagi opisowe, fotografia



front

tył

32. Przebieg prac konserwatorskich

Rok	Wyszczególnienie prac	Koszt tys. zł

33. Koszty w tys. zł	Przewidywane	Rzeczywiste

34. Inspekcje

35. Uwagi różne

15.X.1959 *[signature]*  
 36. Wypełnił dnia  
 37. Sprawdził dnia XI.1964 *[signature]*