

Nr



A

B

C

D

E

F

G

H

I

J

K

L

M

N

O

P

R

S

T

U

V

W

X

Y

Z

LUBUSKIE

1. Obiekt zabytkowy

Kamienica - Rynek 2

2. Miejscowość

STAWA ŚLASKA

3. Wiek

XVIII
XVIII

4. Styl

BEZ CECH
klasycyzm5. Kubatura m³

320

6. Powierzchnia w m²

a) zabytkowa: 140

b) użytkowa: 140

20. Przynależność administracyjna

a) województwo

Zielone Góry

b) powiat

LISCHOWA NOWA SÓL

c) gmina

Rynek 2

7. Materiał budowlany

przed
zniszczeniempo
odbudowie

a) ściany

cegły

b) sklepienia

cegły

c) stropy

drewno

d) więzania dachu

drewno

e) krycie dachu

dachówki

11. Ilość budynków

1

12. Ilość kondygnacji

2

13. Użytkowanie wnętrza
według ilości:

a) izb mieszkalnych

3

b) innych pomieszczeń

1

c) piwnic

1

14. Grunty należące do
zabytku:

ha

a) ogrody stylowe

b) sady i grunty uprawne

c) lasy

d) wody

e) inne

21. Stacja

nazwa stacji

odległość od
stacji w km

a) kolejowa

ar. większe

500 m

b) autobusowa

50 m

22. Właściciel i jego adres

P.M.R.N. STAWA ŚL.

8. Wyposażenie architektoniczne

brak

15. Przeznaczenie pierwotne budynku

mieszkanie

16. Użytkowanie w latach ubiegłych

mieszkanie i sklep

17. Użytkowanie obecne

mieszkanie i sklep

18. Nadaje się do użycia na:

mieszkanie i sklep

23. Użytkownik i jego adres

Skrypczak

24. Inwestor i jego adres:

P.M.R.N. STAWA ŚL.

9. Autorzy i data budowy i przebudowy

19. Data, rodzaj i stopień zniszczeń i odbudowy

| Data | OPIS | znisz- czenia % | odbu- dowa % |
|---------------|-------------------------------|-----------------------|--------------------|
| VIII. 1939 r. | | | |
| XI. 1939 r. | | | |
| XII. 1945 r. | Uszkodzenia murów | 15 | |
| 1956 | Remont robociznowy | | 20 |
| XI. 1959 | Uszkodzenia tynków i dachówek | 20 | |

25. Rejestr zabytku nr

1656

rok

15.03.1965

miejsce przechowywania

26. Nazwa księgi hipotecznej

27. Numer
hipoteczny

28. Akta (ZKZ) brak

29. Fotografie

WKZ

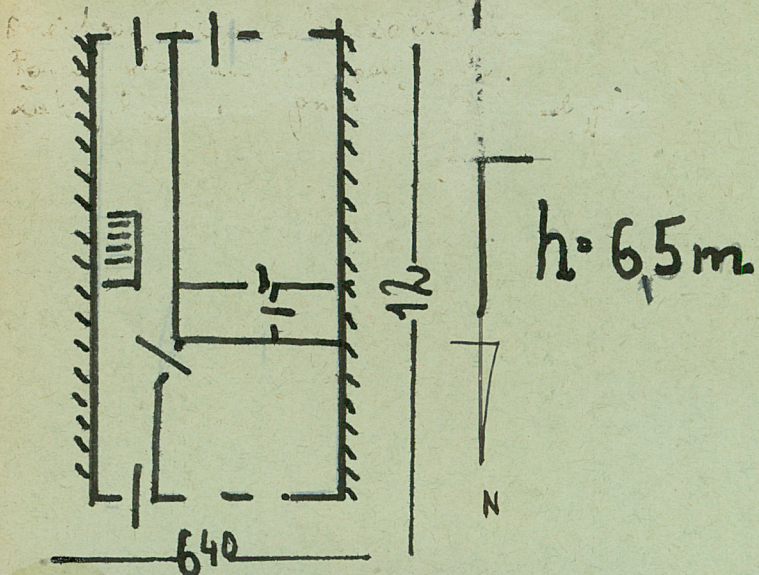
30. Inwentaryzacja pomiarowa

brak

10. Udostępnienie

dobrze

31. Szkic sytuacyjny, plan schematyczny, uwagi opisowe, fotografia



tył



front

32. Przebieg prac konserwatorskich

| rok | Wyszczególnienie prac | Koszt tys. zł |
|-----|-----------------------|------------------|
| | | |
| | | |
| | | |
| | | |
| | | |
| | | |
| | | |
| | | |

33. Koszty
w tys. zł

przewidywane

rzeczywiste

| | | |
|--|--|--|
| | | |
| | | |
| | | |
| | | |
| | | |
| | | |
| | | |
| | | |

34. Inspekcje

35. Uwagi różne

15.1.1959 - 1.1.1960

36. Wypełnił dnia

37. Sprawdził dnia

1.1.1964

[Signature] *[Signature]*