

Nr

A

B

C

D

E

F

G

H

I

J

K

L

M

N

O

P

R

S

T

U

V

W

X

Y

Z

LUBUSKIE

4354

1. Obiekt zabytkowy

Kamienica - Rynek 1

2. Miejscowość

SKAWA ŚLĄSKA.

Rynek 1

WARTO

3. Wiek

XIX

4. Styl

klasycyzm

5. Kubatura m<sup>3</sup>

2188

6. Powierzchnia w m<sup>2</sup>

a) zabytkowa: 540

b) użytkowa: 510

20. Przynależność administracyjna

a) województwo

Zielona Góra

b) powiat

Wschowska Nowa Sol

c) gmina

SKAWA ŚLĄSKA

7. Materiał budowlany

przed zniszczeniem

po odbudowie

a) ściany

cegła

b) sklepienia

cegła

c) stropy

drewno

d) więzania dachu

drewno

e) krycie dachu

dachówka

11. Ilość budynków

1

12. Ilość kondygnacji

2

13. Użytkowanie wnętrza według ilości:

a) izb mieszkalnych

7

b) innych pomieszczeń

3

c) piwnic

1

14. Grunty należące do zabytku:

ha

a) ogrody stylowe

b) sady i grunty uprawne

c) lasy

d) wody

e) inne

21. Stacja

Nazwa stacji

Odległość od stacji w km

a) kolejowa

4 miejsc

600

b) autobusowa

4 miejsc

100

22. Właściciel i jego adres

P. M.R.H. i Stanie Śl.

23. Użytkownik i jego adres

J.S., Drodzie, Malik.

24. Inwestor i jego adres

P. M.R.H. i Stanie Śl.

9. Autorzy i data budowy i przebudowy

nierem.

19. Data, rodzaj i stopień zniszczeń i odbudowy

Data

O P I S

Zniszczenia %

Odbudowa %

VIII. 1939 r.

XI. 1939 r.

XII. 1945 r.

XII. 1955

XII. 1959

drobne ubytki tynku i muru

15

Remont zabezpieczenia

15

Zaciszczenie - gzyb fundamentu

25. Rejestr zabytku Nr

1655

15.03.1965

rok..... miejsce przechowywania

26. Nazwa księgi hipotecznej

27. Nr hipoteczny

28. Akta

(ZKZ) brak

29. Fotografie

W.K.Z.

30. Inwentaryzacja pomiarowa

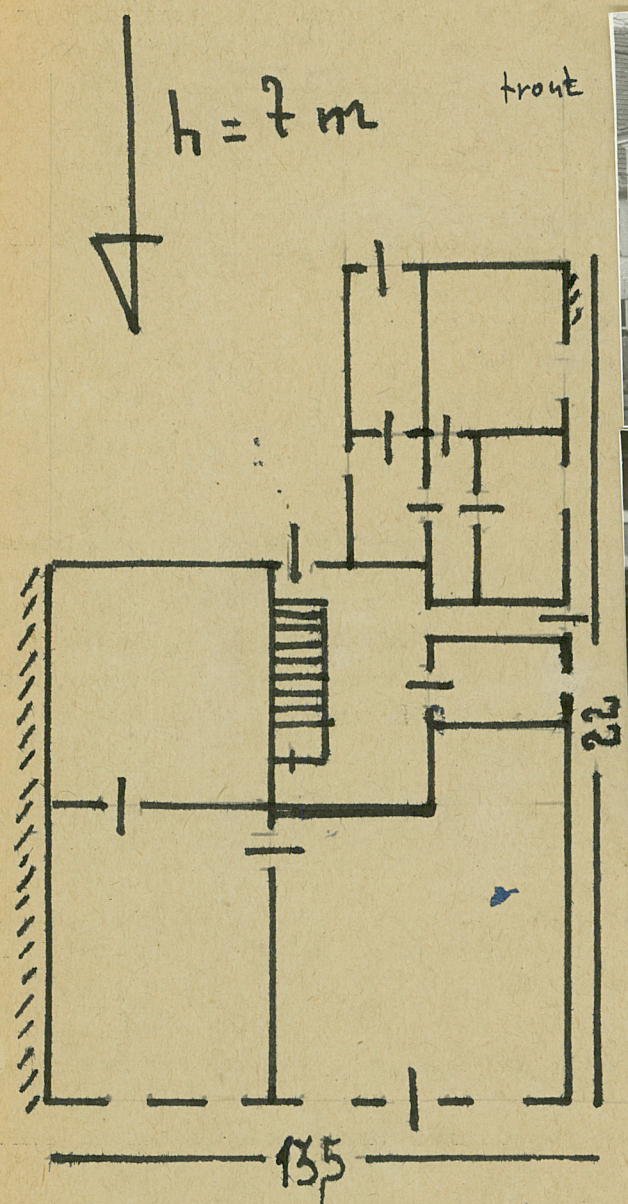
brak

10. Udostępnienie

dobry



31. Szkic sytuacyjny, plan schematyczny, uwagi opisowe, fotografia



tył (str. zach.)

32. Przebieg prac konserwatorskich

Rok	Wyszczególnienie prac	Koszt tys. zł

koszt tys. zł	Przewidywane	Rzeczywiste

34. Inspekcje

35. Uwagi różne

36. Wypełnił dnia 15. X. 1959

37. Sprawdził dnia 11. 1964