

Nr

A

B

C

D

E

F

G

H

I

J

K

L

M

N

O

P

R

S

T

U

V

W

X

Y

Z

LUBUSKIE

1. Obiekt zabytkowy

Kamienica - Reja 3

2. Miejscowość

SŁAWA SŁASKA

3. Wiek

XVIII

4. Styl

Klasycyzm

5. Kubatura m³

390

6. Powierzchnia w m²

a) zabytkowa: 180 b) użytkowa: 180

7. Materiał budowlany

przed zniszczeniem

po odbudowie

a) ściany

cegły

b) sklepienia

cegły

c) stropy

drewno

d) więzania dachu

drewno

e) krycie dachu

dachówka

11. Ilość budynków

1

12. Ilość kondygnacji

2

13. Użytkowanie wnętrza według ilości:

a) izb mieszkalnych

4

b) innych pomieszczeń

c) piwnic

1

14. Grunty należące do zabytku:

ha

a) ogrody stylowe

b) sady i grunty uprawne

c) lasy

d) wody

e) inne

20. Przynależność administracyjna

a) województwo Zielona Góra

b) powiat LUSCHOWA NOWA SÓL

c) gmina Reja 3

21. Stacja

nazwa stacji

odległość od stacji w km

a) kolejowa

Kamienica

700

b) autobusowa

- -

200

22. Właściciel i jego adres

KAMIENIARZ FRANC.

8. Wyposażenie architektoniczne

brak

15. Przeznaczenie pierwotne budynku

mieszkanie

16. Użytkowanie w latach ubiegłych

mieszkanie

17. Użytkowanie obecne

mieszkanie

18. Nadaje się do użycia na:

mieszkanie

9. Autorzy i data budowy i przebudowy

mierzani

19. Data, rodzaj i stopień zniszczeń i odbudowy

Data

O P I S

znisz-
czenia
o/oodbu-
dowa
o/o

VIII. 1939 r.

XI. 1939 r.

XII. 1945 r.

XII. 1959

Uszkodzenia tynków i dachówek

20

25. Rejestr zabytku nr

1674

rok 15.03.1965

miejsce przechowywania

26. Nazwa księgi hipotecznej

27. Numer hipoteczny

28. Akta

ZKZ (brak)

29. Fotografie

ZKZ

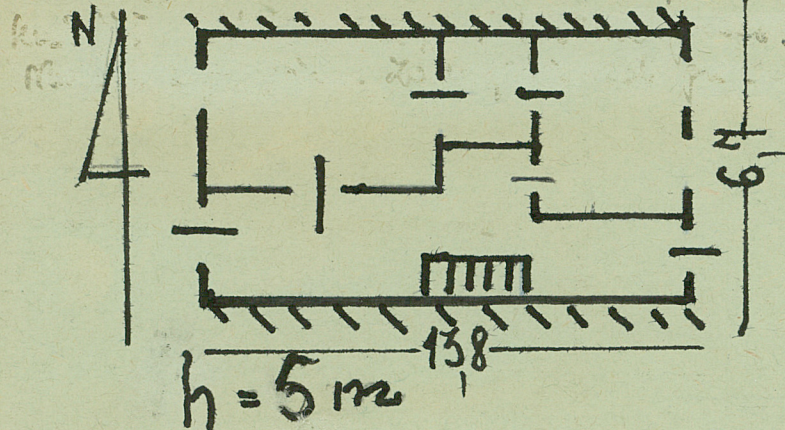
30. Inwentaryzacja pomiarowa

brak

10. Udostępnienie

dobrze

31. Szkic sytuacyjny, plan schematyczny, uwagi opisowe, fotografia



front
od lewej



tył
od lewej

32. Przebieg prac konserwatorskich

rok	Wyszczególnienie prac	Koszt tys. zł

33. Koszty
w tys. zł

przewidywane

rzeczywiste

34. Inspekcje

35. Uwagi różne

36. Wypełnił dnia

37. Sprawdził dnia