

Nr

A B C D E F G H I J K L M N O P R S T U V W X Y Z

LUBUSKIE

1351

1. Obiekt zabytkowy

kamienica - Reja 1

2. Miejscowość

MAGNO

SŁAWA SŁASKA

3. Wiek

XVIII

4. Styl

Klasycyzm

5. Kubatura m³

462

6. Powierzchnia w m²

a) zabytkowa: 125

b) użytkowa: 185

20. Przynależność administracyjna

a) województwo Zielona Góra

b) powiat Ustronie

c) gmina Reja 1

7. Materiał budowlany

przed zniszczeniem

po odbudowie

a) ściany

cegły

b) sklepienia

cegły

c) stropy

drewno

d) więzania dachu

drewno

e) krycie dachu

dachówka

11. Ilość budynków

1

12. Ilość kondygnacji

1

13. Użytkowanie wnętrza według ilości:

a) izb mieszkalnych

5

b) innych pomieszczeń

c) piwnic

1

14. Grunty należące do zabytku:

ha

a) ogrody stylowe

b) sady i grunty uprawne

c) lasy

d) wody

e) inne

21. Stacja

Nazwa stacji

Odległość od stacji w km

a) kolejowa

N/M

700

b) autobusowa

N/M

200

22. Właściciel i jego adres

P.M.R.N. SŁAWA SŁ.

8. Wyposażenie architektoniczne

brak

15. Przeznaczenie pierwotne budynku

mieszkalne

16. Użytkowanie w latach ubiegłych

mieszkalne

17. Użytkowanie obecne

mieszkalne

18. Nadaje się do użycia na

mieszkalne

23. Użytkownik i jego adres

Molewski Stanisław

24. Inwestor i jego adres

P.M.R.N. SŁAWA SŁ.

9. Autorzy i data budowy i przebudowy

Mierzani

19. Data, rodzaj i stopień zniszczeń i odbudowy

Data

O P I S

Zniszczenia %

dbudowa %

VIII. 1939 r.

XI. 1939 r.

XII. 1945 r.

XII. 1959

brak zabytku drewnian i tytułu.

10

25. Rejestr zabytku Nr

15.03.1965

rok..... miejsce przechowywania

26. Nazwa księgi hipotecznej

27. Nr hipoteczny

28. Akta

brak

29. Fotografie

4 KZ

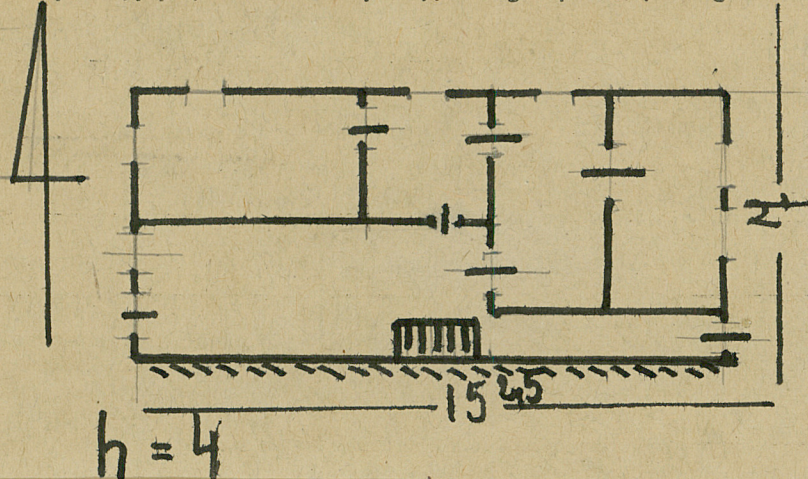
30. Inwentaryzacja pomiarowa

brak

10. Udostępnienie

dobrze

31. Szkic sytuacyjny, plan schematyczny, uwagi opisowe, fotografia



32. Przebieg prac konserwatorskich

Rok	Wyszczególnienie prac	Koszt tys. zł

33. Koszty
w tys. zł

Przewidywane

Rzeczywiste

34. Inspekcje

35. Uwagi różne

15. XI. 1959
36. Wypełnił dnia

[Signature]

37. Sprawdził dnia 10. 1964

[Signature] M. Kornej



str. półn.



front
z od lewej