

Nr II 12

A B C D E F G H I J K L M N O P R S T U V W X Y Z

1. Obiekt zabytkowy

PLEBANIA /NR 142/

2. Miejscowość

gm. w/m.
Nowogród

3. Wiek XVII

4. Styl
wst. BAROK5. Kubatura m³ 25806. Powierzchnia w m²
a) zabytkowa: 295 b) użytkowa: 29520. Przynależność administracyjna
a) województwob) powiat ZIELONOGÓRSKI
c) gmina. NOWOGRÓD BOBRZ.

7. Materiał budowlany przed zniszczeniem po odbudowie

a) ściany CEGKA

b) sklepienia CEGKA
KRZYŻOWE/
KOLEBKĄ

c) stropy DREWNIANE

d) więzania dachu — " —

e) krycie dachu DACHÓWKA

11. Ilość budynków 1

12. Ilość kondygnacji 2

13. Użytkowanie wnętrza według ilości:

a) izb mieszkalnych 5

b) innych pomieszczeń 5

c) piwnic 1

14. Grunty należące do zabytku: ha

a) ogrody stylowe

b) sady i grunty uprawne

c) lasy

d) wody

e) inne

21. Stacja Nazwa stacji Odległość od stacji w km

a) kolejowa Nowogród

b) autobusowa Nowogród

22. Właściciel i jego adres

SKARB PAŃSTWA

8. Wyposażenie architektoniczne

HERB

SKLEPIENIA KOLEBKOWO-KRZYŻOWE I KOLEBKOWE Z LUNETAMI.

15. Przeznaczenie pierwotne budynku PLEBANIA

16. Użytkowanie w latach ubiegłych — " —

17. Użytkowanie obecne — " —

18. Nadaje się do użycia na — " —

23. Użytkownik i jego adres

PARAFIA W NOWOGRODZIE

24. Inwestor i jego adres

9. Autorzy i data budowy i przebudowy

1692-1699

19. Data, rodzaj i stopień zniszczeń i odbudowy

Data	O P I S	Zniszczenia %	Odbudowa %
VIII. 1939 r.	ZUŻYCIE NATURALNE	4	
XI. 1939 r.			
XII. 1945 r.			
VIII. 59			
1966	stan dobry		

25. Rejestr zabytku Nr
rok..... miejsce przechowywania

26. Nazwa księgi hipotecznej 27. Nr hipoteczny

28. Akta

29. Fotografie

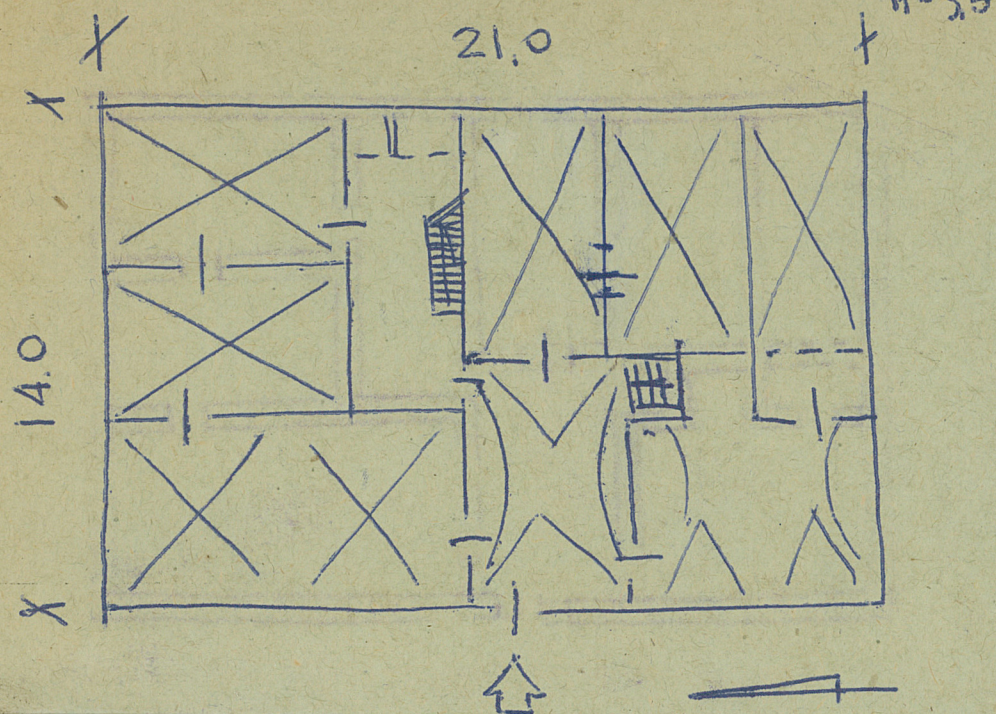
30. Inwentaryzacja pomiarowa

10. Udostępnienie

DOSTĘPNY

Z Y X W V U T S R P O N M L K J I H G F E D C B A Nr

31. Szkic sytuacyjny, plan schematyczny, uwagi opisowe, fotografia



32. Przebieg prac konserwatorskich

Rok	Wyszczególnienie prac	Koszt tys. zł

33. Koszty w tys. zł	Przewidywane	Rzeczywiste

34. Inspekcje



uwagi różne

36. Wypełnił dnia VIII.59 *Okolins*

37. Sprawdził dnia V.1966 *H. Wierszyński*