

LUBUSKIE

3689

1. Obiekt

KOŚCIOŁ PARAFIALNY PW. WNIEBOWZIECIA NMP

2. Czas powstania

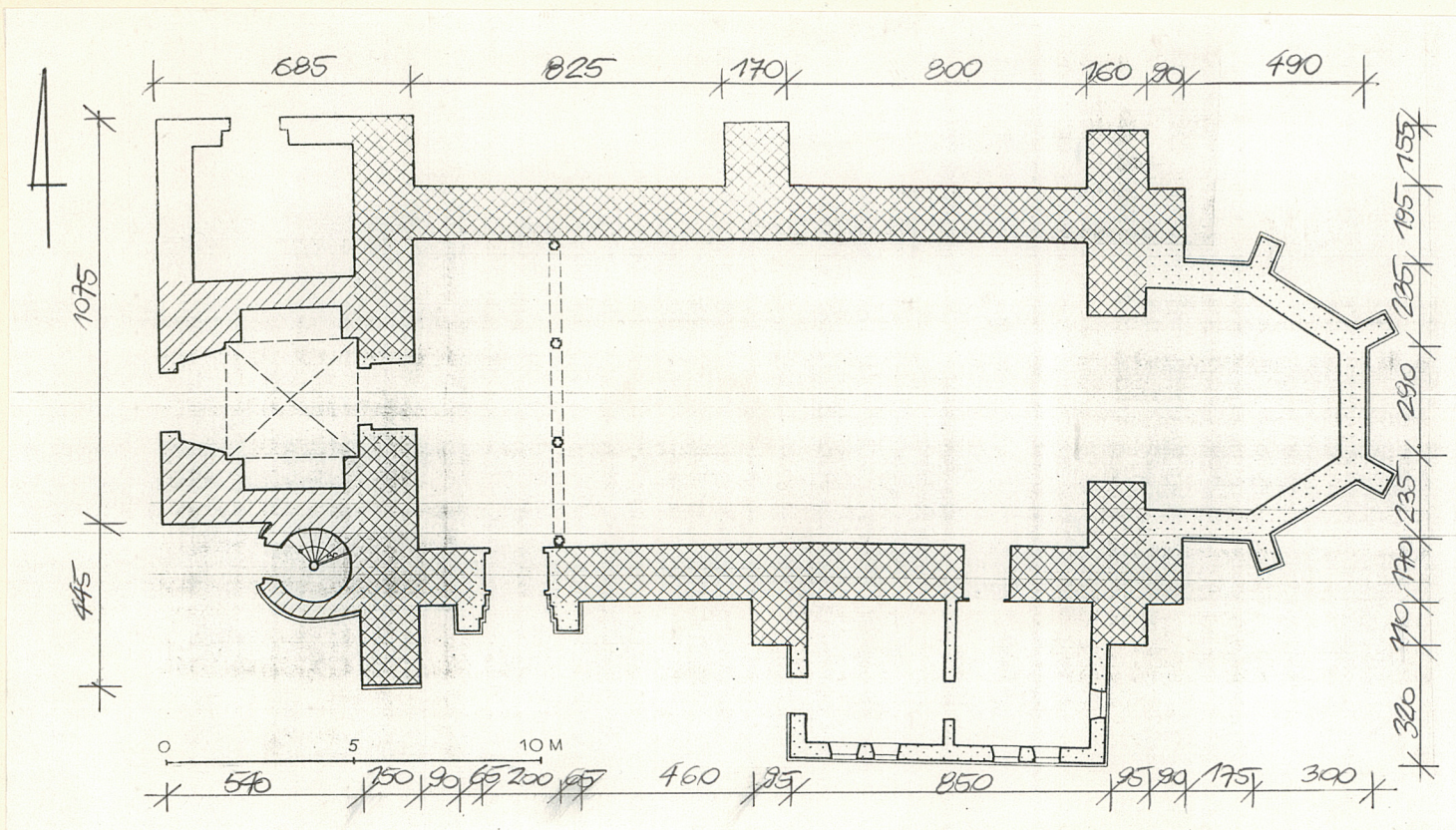
1217-1227

3. Miejscowość

NOWOGRÓD BOBRZ.

nr hipoteczny

11. Zdjęcia, plan sytuacyjny, rzuty



4. Adres

Nowogród Bobrzański  
ul. Kościelna 2

nr hipoteczny

5. Przynależność administracyjna

województwo zielonogórskie

gmina

Nowogród Bobrzański  
pow. ZIELONA GÓRA

6. Poprzednie nazwy miejscowości

Naumburg am Bober

7. Przynależność administracyjna przed 1.VI.1975

województwo zielonogórskie

powiat

Zielona Góra

8. Właściciel i jego adres

Parafia Rzym.-Kat. pw. Wniebowzię-  
cia NMP - ul. Kościelna 2  
66-011 Nowogród Bobrzański

9. Użytkownik i jego adres

Parafia Rzym.-Kat. pw. Wniebowzię-  
cia NMP - ul. Kościelna 2  
66-011 Nowogród Bobrzański

10. Rejestr zabytków

Nr 107

data 16.07.1958r.

autor zdjęć Maria Kacprzyk, Bronisław Bugiel  
data wykonania 23.11.1994r.  
miejsce przechowywania negatywów archiwum prywatne



## Ważniejsze wzmianki historyczne:

1217r. - Henryk Brodaty czyni nadanie klasztorowi augustianów w Nowogrodzie Bobrzańskim

1227r. - poświęcenie kościoła klasztornego pod wezwaniem NMP przez biskupa wrocławskiego Wawrzyńca

1284r. - Przemko, książę żagański przenosi augustianów z Nowogrodu Bobrzańskiego do Żagania. Klasztor w N.B. pozostaje odtąd probostwem zależnym od klasztoru w Żaganiu

1540r. - kościół NMP i kościół św. Bartłomieja obejmują protestanci

1553r. - kościół NMP przechodzi ponownie w ręce katolików i jest zarządzany przez proboszcza augustiańskiego

1562-1587 - służy obydwu wyznaniom

1611r. - przy obydwu kościołach założono parafie rzymsko-katolickie

1617r. - zawieszenie na wieży dużego dzwonu

1688r. - z powodu sekularyzacji opactwa żagańskiego zakonnicy żagańscy przekazują parafię i kościół pw. NMP księżom diecezjalnym i oddają jako współpatronkę św. Jadwigę

1690r. - za czasów proboszcza Thiela zostaje dobudowane prezbiterium, które istnieje po dzień dzisiejszy

1693r. - wybudowano wieżę z barokowym hełmem, świadczy o tym umieszczony nad wejściem do wieży kamień pamiątkowy, na którym widoczny jest herb zakonu augustianów z napisem A.A.A.S. - co oznacza "Adalbertus Andreas Abbas Soganensis" tj. Wojciech Andrzej, opat żagański, na północnej stronie wieży ówczesny proboszcz Scholze zbudował grobowiec dla proboszczów /dzisiejsze

Kościół parafialny w Nowogrodzie Bobrzańskim usytuowany jest w odległości kilkuset metrów na południe od miasteczka, na niższym, leżącym terenie nadrzecznym, w widłach Bobru i Brzeźnicy. W pobliżu kościoła od strony południowej znajduje się plebania. Budowla wzniesiona jest z cegły o układzie wendyjskim, otynkowana. Analiza murów potwierdziła znane z przekazów i opisów wiadomości, iż częścią najstarszą istniejącego kościoła jest nawa. Mury nawy o znacznej grubości, wynoszącej 150-160cm, z masywnymi przyporami, wykonane są z kamienia. Pozostałe części budowli wzniesiono z cegły, wieżę z cegły barokowej, natomiast prezbiterium i zakrystia wraz z pomieszczeniem pomocniczym zbudowane są z cegły XIX-wiecznej. W czasie tej ostatniej przebudowy pewnym przemianom uległa także nawa kościoła. Prócz wymiany stropu powiększono wówczas okna nadając im jednocześnie formę ostrołukową. Przed przebudową okna były krótsze i miały łęk półkolisty. Ilość okien pozostała bez zmian. Ostrołukową formę otrzymały również otwory drzwiowe, ale ich rozmieszczenie pozostało bez zmian w stosunku do stanu poprzedniego. Kościół jest budowlą jednonawową z wieloboczną częścią prezbiterialną po stronie wschodniej i wieżą od zachodu. Prócz tego po stronie południowej znajduje się jeszcze zakrystia, zaś przy wieży - po stronie północnej pomieszczenie o przeznaczeniu gospodarczym, a po stronie południowej - cylindryczna klatka schodowa prowadząca na chór i wieżę. Do wnętrza kościoła prowadzą 2 wejścia, jedno w ścianie południowej nawy, drugie przez wieżę. Nawa ma kształt wydłużonego prostokąta o proporcjach równych w przybliżeniu 2 kwadratowi. Jej wysokość równa jest niemal półtorakrotnej szerokości. Nakrywa ją stropodach konstrukcji drewnianej - typowej dla XIX wieku. W ścianach podłużnych znajdują się po 4 okna ostrołukowe, bardzo wydłużone, dwustronnie rozglifione i umieszczone wysoko. Lico górnych partii ścian wykazuje wiele nierówności. Znajdający się w ścianie wschodniej ostrołukowy, wysoki otwór tęczy łączy nawę z częścią prezbiterialną założoną na wieloboku



<p>14. Kubatura</p> <p>7700m<sup>3</sup></p>	<p>15. Powierzchnia użytkowa</p> <p>277m<sup>2</sup></p>	<p>16. Przeznaczenie pierwotne</p> <p>Sakralne</p>	<p>17. Użytkowanie obecne</p> <p>Sakralne</p>
<p>18. Prace budowlane i konserwatorskie, ich przebieg i dokumentacja</p> <p>W latach 60-tych elewacje wieży i naprawa tynków</p> <p>1970r. - renowacja kościoła</p> <p>1992-1994:</p> <ul style="list-style-type: none"> <li>- wykonanie nowego pokrycia dachu nad zakrystią i prezbiterium</li> <li>- uzupełnienie pokrycia dachu nad nawą kościoła</li> <li>- naprawa i konserwacja więźby dachowej</li> <li>- wykonanie nowych tynków zewn. i malowanie farbami firmy "Sarsil"</li> <li>- malowanie wnętrza kościoła</li> <li>- wykonanie opierzeń z blachy miedzianej, rynien i rur spustowych z pcv</li> <li>- konserwacja ołtarza głównego i ambony</li> </ul>		<p>19. Stan zachowania (fundamenty, ściany zewnętrzne, ściany wewnętrzne, sklepienia, stropy, konstrukcje dachowe, pokrycie dachu, wyposażenie i instalacje)</p> <p>Kościół jest bezpośrednio po remoncie, stan zachowania dobry.</p>	
<p>20. Najpilniejsze postulaty konserwatorskie</p> <p>Należy jeszcze wykonać:</p> <ul style="list-style-type: none"> <li>- posadzkę w prezbiterium</li> <li>- dach nad cylindryczną przybudówką, w której mieszczą się schody na wieżę</li> </ul>			



21. Akta archiwalne (rodzaj akt, numer i miejsce przechowywania)

1. Mapa Nowogrodu Bobrzańskiego z końca XIXw. - archiw. WKZ Zielona Góra
2. Dokumentacja historyczna opracowana przez doc. dra Tadeusza Kozaczewskiego z Politechniki Wrocławskiej - archiwum WKZ Zielona Góra

22. Bibliografia

1. Stanisław Kowalski - Zabytki województwa zielonogórskiego - Lubuskie Towarzystwo Naukowe Z.Góra 1987
2. Johannes Dlugos - Chronik der Propstei Naumburg am Bober, 1926

23. Źródła ikonograficzne i fotografie (rodzaj, miejsce przechowywania, sygnatury)

24. Uwagi różne

25. Wypełnił

Maria Kacprzyk - opis,  
plany, zdjęcia *Kacprzyk*  
09.1994 - 11.1994.

26. ~~Sprawdził~~ Załączniki:

4 wkładki



1. Miejscowość Nowogród Bobrzański	2. Obiekt (nazwa jak w karcie) Kościół paraf.pw. WNMP	3. Zawartość wkładki (nazwa obiektu lub materiału uzupełniającego) c.d. opisu pktu 12 i pktu 13, na odwrocie przekrój kościoła
---------------------------------------	--	---

c.d. opisu pktu 12:

pomieszczenie na katafalk /.

1696r. - proboszcz Andrzej Thiel ufundował ambonę

1747r. - renowacja kościoła - wiadomość pochodzi z odnalezionej w 1862r. notatki w gałce wieży

1858r. - renowacja kościoła

1862-1865 przebudowa kościoła przez budowniczego Hoffmana z Kożuchowa. Zburzono wówczas istniejące prezbiterium i dobudówki po stronie południowej. Wzniesiono nowe prezbiterium oraz zakrystię z pomieszczeniami pomocniczymi, przerobiono otwory drzwiowe i okienne, przebudowano strop i dach. Wnętrze otrzymuje nowe wyposażenie. Przebudowę wykonano w duchu neogotyku / za czasów proboszcza Karola Stolze /.

1926r. - renowacja kościoła w związku z 700-leciem poświęcenia kościoła, proboszcz Jan Długosz

Określenie stylu - XIII-wieczna romańska budowla uległa gruntownej, gotyckiej przebudowie dokonanej w końcu XVw. Dalsze przebudowy w XVIIw. zatarły częściowo gotycki charakter kościoła, wprowadzając elementy baroku, W wyniku wielokrotnych przebudów obecna architektura kościoła posiada cechy gotyku, baroku i neogotyku.

c.d. opisu pktu 13:

i sklepioną sklepieniami bezżebrowymi o przekroju ostrołukowym. W trzech ścianach apsydy znajdują się ostrołukowe okna. Z nawy prowadzi też przejście do zakrystii znajdującej się po stronie południowej kościoła. Stojąca przy zachodniej ścianie wieża ma w rzucie kształt kwadratu. Przyziemie wieży, przez które prowadzi wejście do kościoła posiada sklepienie krzyżowe. Wyższe kondygnacje w ilości trzech poprzedzielane są stropami drewnianymi. Na wieżę wchodzi się cylindryczną klatką schodową, a następnie schodami drewnianymi drabiniaistymi z kondygnacji na kondygnację. Najwyższa kondygnacja ma 4 dwudzielne przeźrocza ostrołukowe. Wieżę wieńczy barokowy hełm, kryty blachą. Na zewnątrz ściany nawy i części prezbiterialne posiadają liczne przypory, z tym, że przypory nawy są bardzo masywne i podchodzą niemal pod sam gzyms, gdy przypory apsydy są znacznie mniejsze, węższe, delikatniejsze, uskokow. Wieża przypór nie posiada. Cały kościół od zewnątrz pokrywają grube tynki nowszego pochodzenia. Dachy kościoła i przybudówek pokryte są dachówką ułożoną na drewnianej więźbie dachowej, również drewniana jest konstrukcja hełmu wieży. We wnętrzu strop drewniany załamany, dwuspadowy ze ściągami i wieszakiem - strop odkryty. Empora muzyczna na konstr. drewn. Zachowała się oryginalna stolarka drzwiowa. Ze starego wyposażenia wymienić należy barokową ambonę. Na ścianach bocznych zachowały się obrazy olejne z 1740r. o tematyce: "Jezus i Samarytanka" i "Jezus w

Wkładkę założył:

(imię, nazwisko, data)

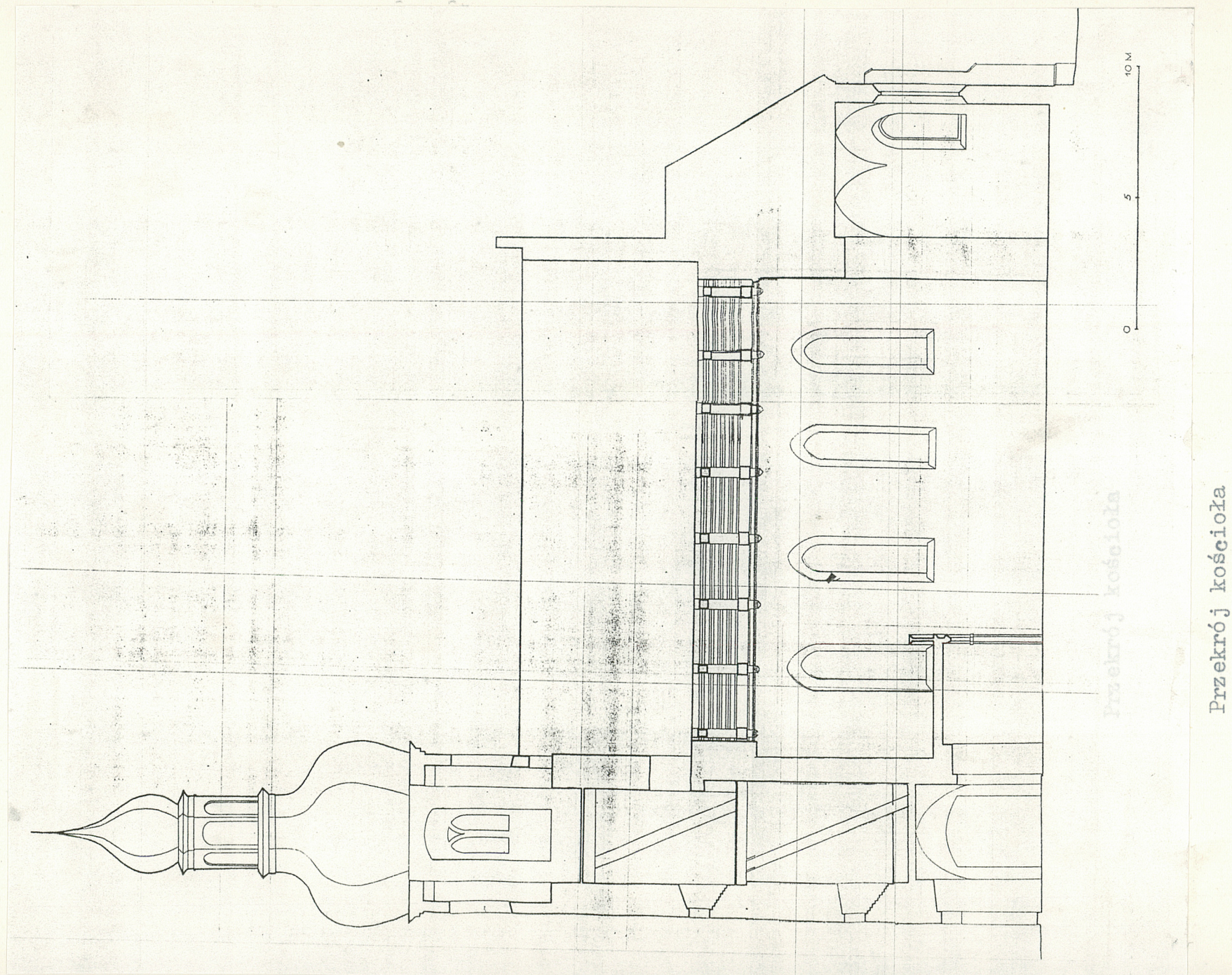
Maria Kacprzyk - X.1994r.

Miejsce przechowywania negatywów: .....



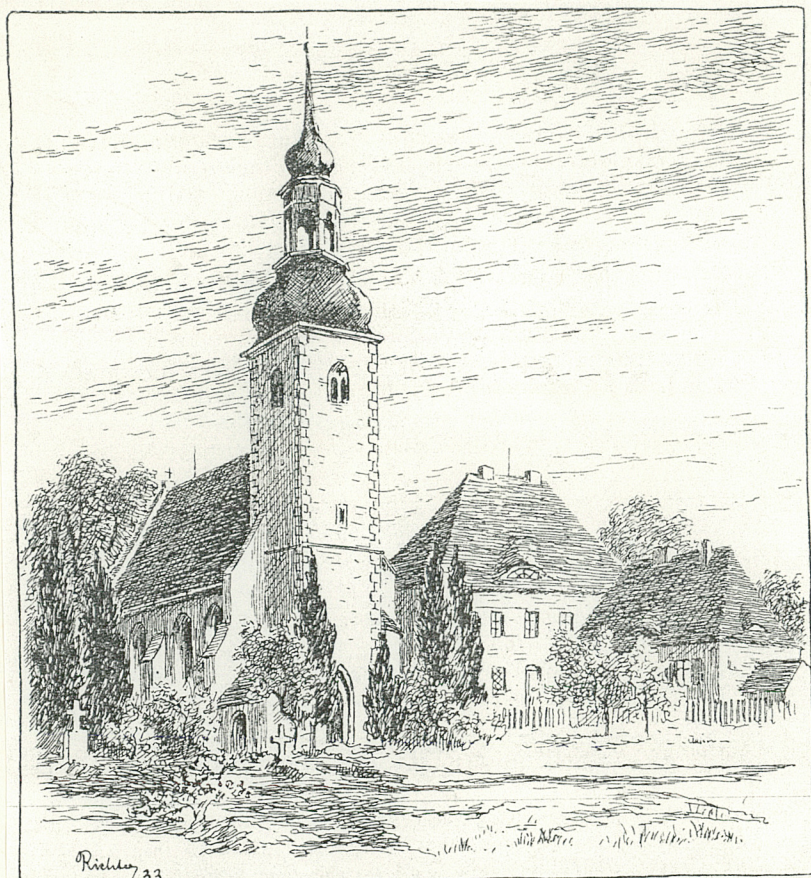
c.d. opisu pktu 13:

Na plebanii są 2 obrazy olejne z 1696r., które kiedyś znajdowały się w kościele po obu stronach łuku tęczowego. Są to obrazy: "Św. Jadwiga Śląska" i "Św. Augustyn". Kościół wyposażony jest w instalacje: elektryczną i odgromową.



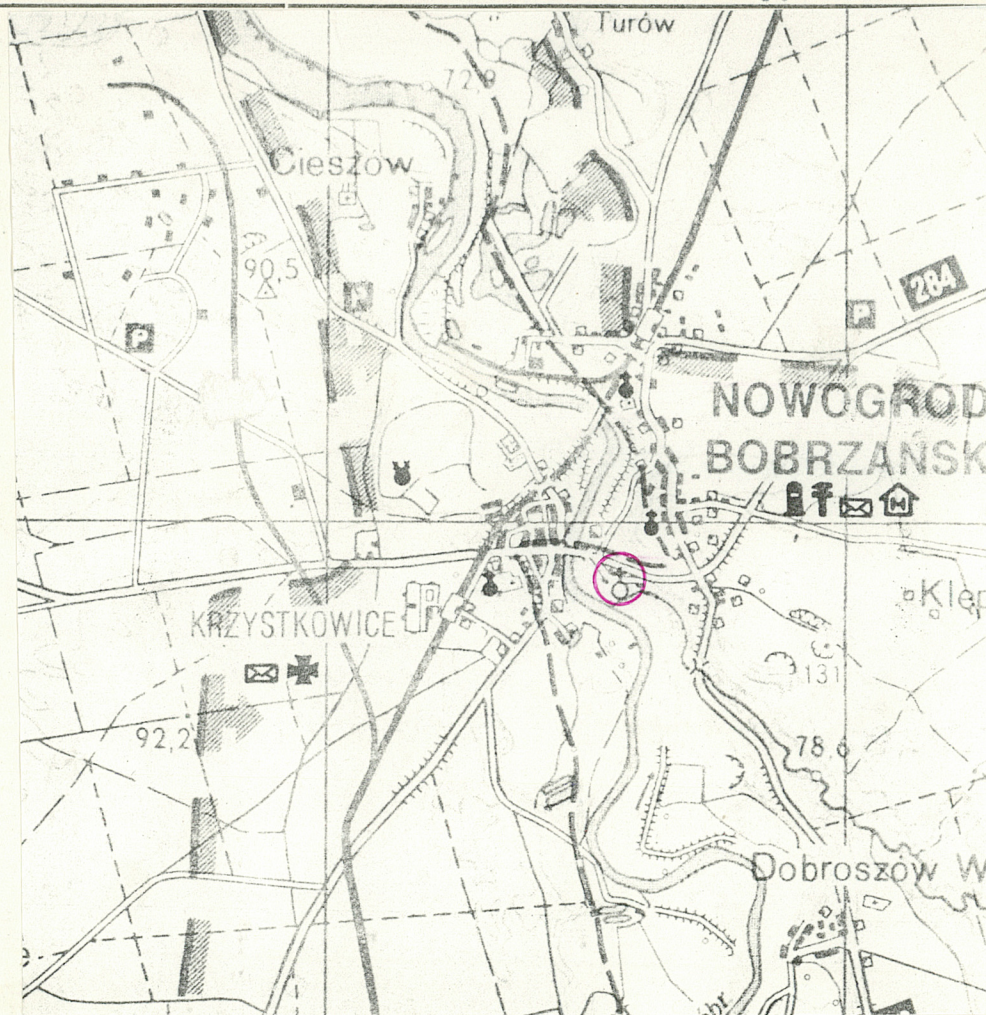


1. Miejscowość	2. Obiekt (nazwa jak w karcie)	3. Zawartość wkładki (nazwa obiektu lub materiału uzupełniającego)
Nowogród Bobrzański	Kościół paraf.pw.WNMP	Orientacja, kserokopie rysunku Richtera i zdjęcia kościoła



Propstei nach Zeichnung von Richter.

Rysunek Richtera przedstawiający kościół i plebanię w pocz. XXw.

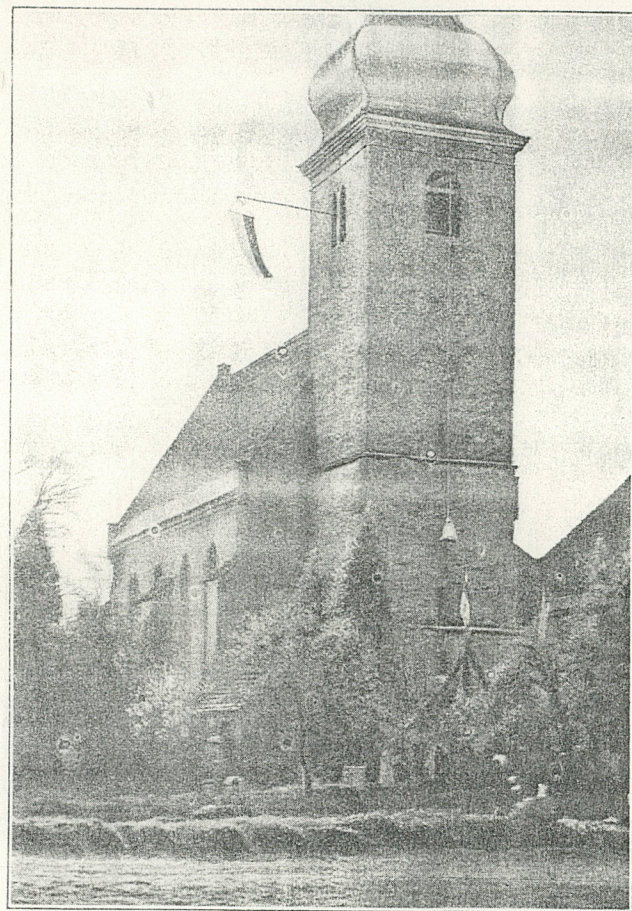


Orientacja 1 : 50000

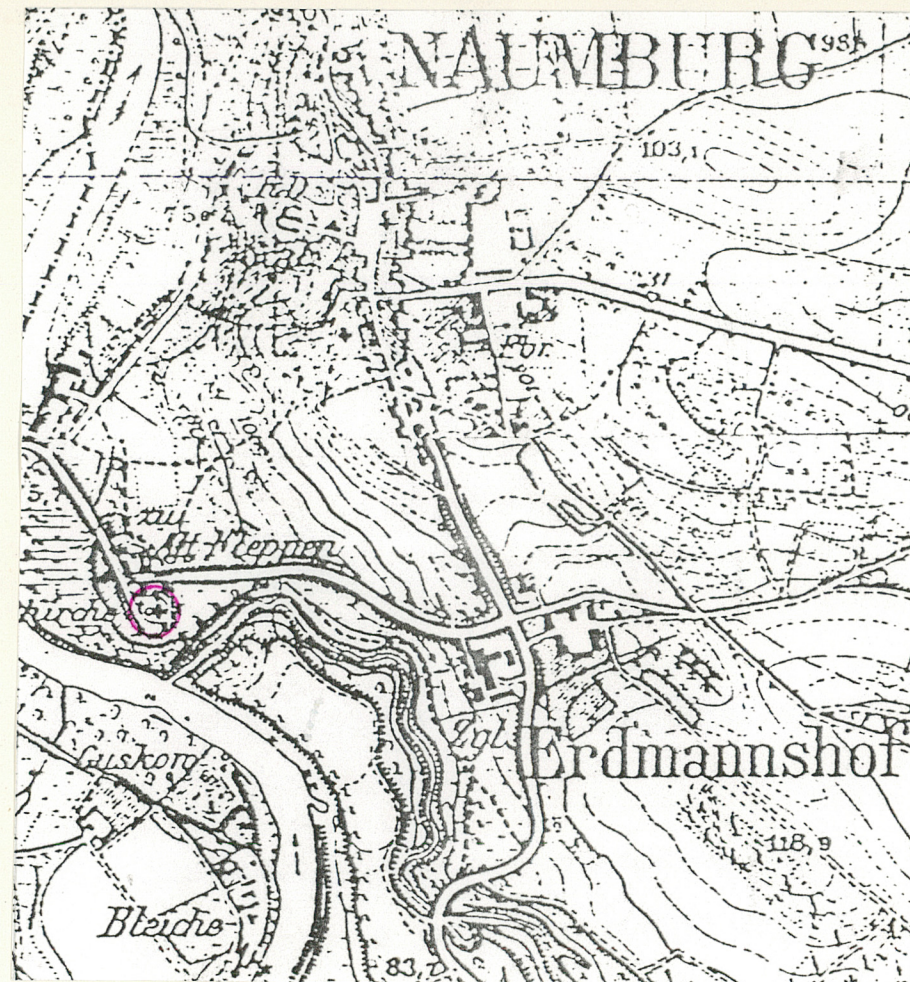
Wkładkę założył: Maria Kacprzyk - X.1994r.  
(imię, nazwisko, data)

Miejsce przechowywania negatywów: .....





Westfront der Propsteikirche.



Zdjęcie Kościoła z 1926r. / kserokopia /



1. Miejscowość	2. Obiekt (nazwa jak w karcie)	3. Zawartość wkładki (nazwa obiektu lub materiału uzupełniającego)
Nowogród Bobrzański	Kościół paraf.pw. WNMP	Zdjęcia



Nr 1 - Elewacja wschodnia

Nr 2 - Elewacja zachodnia

Nr 3 - Elewacja południowa



Nr 4 - Elewacja północna

Wkładkę założył: Maria Kacprzyk - X.1994r.  
(imię, nazwisko, data)

Miejsce przechowywania negatywów: archiwum prywatne





Nr 5 - Wejście do kościoła w ścianie południowej nawy



Nr 6 - Wejście do kościoła przez wieżę



Nr 7 - Kartusz nad wejściem



Nr 8 - Okiennice w wieży



Nr 9 - Konstrukcja drewn. hełmu wieży



Nr 10 - Fragment więźby dachowej nad nawą kościoła



1. Miejscowość

Nowogród Bobrzański

2. Obiekt (nazwa jak w karcie)

Kościół paraf.pw..WNMP

3. Zawartość wkładki (nazwa obiektu lub materiału uzupełniającego)

Zdjęcia



Nr 11 - Główny ołtarz



Nr 12 - Widok na prezbiterium  
z empory muzycznej



Nr 13 - Wnętrze kościoła



Nr 14 - Schody na chór muzyczny

Wkładkę założył: Maria Kacprzyk Xi.1994r.

(imię, nazwisko, data)



Nr 15 - Widok na chór muzyczny



Nr 16 - Okna ostrołukowe w ścianie  
północnej nawy.

Miejsce przechowywania negatywów: archiwum prywatne





Nr 17 - Barokowa ambona



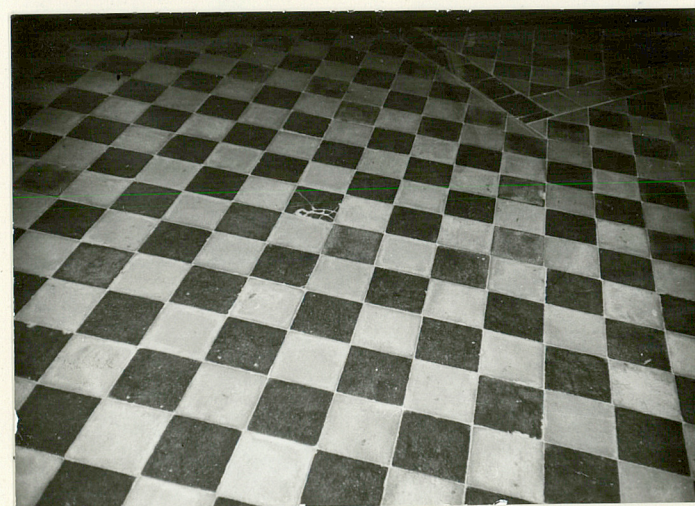
Nr 18 - Skłupy drewn. podtrzymujące empore



Nr 19 - Zakrystia



Nr 20 - Fragment drewnianego stropu



Nr 21 - Fragment posadzki