

Nr

A

B

C

D

E

F

G

H

I

J

K

L

M

N

O

P

R

S

T

U

V

W

X

Y

Z

1. Obiekt zabytkowy

DOM MIESZKALNY Rynek Nr.15

2. Miejscowość

MIASZTO

MIEDZYZRZECZ

3. Wiek  
XIX4. Styl  
cechy klas.5. Kubatura m<sup>3</sup> 1591,86. Powierzchnia w m<sup>2</sup> 224,4  
a) zabytkowa: b) użytkowa:

20. Przynależność administracyjna

a) województwo Zielonogórskie

b) powiat Miedzyrzecz

c) gmina

7. Materiał  
budowlanyPrzed znisz-  
czeniemPo  
odbudowie

11. Ilość budynków 1

14. Grunty należące do zabytku: ha

a) ściany

cegła

12. Ilość kondygnacji 2

a) ogrody stylowe

21. Stacja

Nazwa stacji

Odległość  
od stacji  
w km

b) sklepienia

-

13. Użytkowanie wnętrza  
według ilości:

b) sady i grunty uprawne

a) kolejowa

Miedzyrzecz

c) stropy

drewno

a) izb mieszkalnych 12

c) lasy

b) autobusowa

Miedzyrzecz

d) wiązania  
dachu

drewno

b) innych pomieszczeń 4

d) wody

22. Właściciel i jego adres

Z B M Miedzyrzecz

e) krycie dachu

dachówka

c) piwnic podpiwn.

e) inne

8. Wyposażenie architektoniczne

15. Przeznaczenie pierwotne budynku  
bud. mieszkalny

23. Użytkownik i jego adres

gzyms profilowany

16. Użytkowanie w latach ubiegłych  
bud. mieszkalnylokatorzy, sklep, biblioteka  
Miedzyrzecz17. Użytkowanie obecne  
bud. mieszkalny, sklep, biblioteka

24. Inwestor i jego adres

18. Nadaje się do użycia na

9. Autorzy i data budowy i przebudowy

19. Data, rodzaj i stopień zniszczeń i odbudowy

Zbudowany w poł. XIX w.

Data

O P I S

Znisz-  
czenia  
% Odbu-  
dowa  
%

VIII.1939 r.

XI.1939 r.

XII.1945 r.

IV.1967 Stan dość dobry

25. Rejestr zabytku Nr.....  
rok..... miejsce przechowywania

26. Nazwa księgi hipotecznej

27. Nr hipo-  
teczny

10. Udostępnienie

dostępny

28. Akta

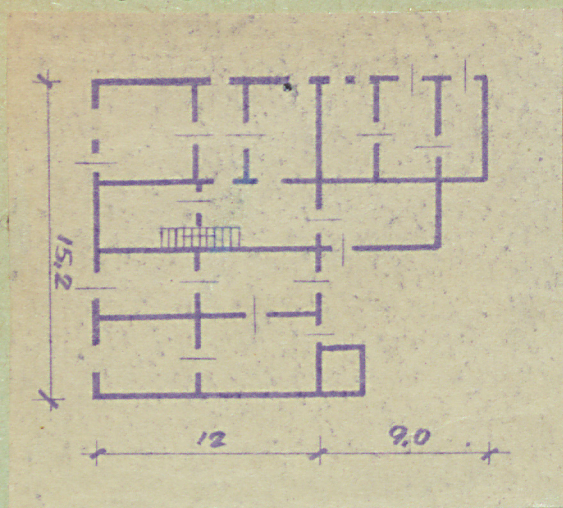
29. Fotografie

30. Inwentaryzacja pomiarowa



Z Y X W V U T S R P O N M L K J I H G F E D C B A Nr

31. Szkic sytuacyjny, plan schematyczny, uwagi opisowe, fotografia



32. Przebieg prac konserwatorskich

| Rok | Wyszczególnienie prac | K o s z t<br>tys. zł |
|-----|-----------------------|----------------------|
|     |                       |                      |
|     |                       |                      |
|     |                       |                      |
|     |                       |                      |
|     |                       |                      |
|     |                       |                      |
|     |                       |                      |
|     |                       |                      |
|     |                       |                      |

33. Koszty  
w tys. zł

Przewidywane

Rzeczywiste

34. Inspekcje

|  |  |  |
|--|--|--|
|  |  |  |
|  |  |  |
|  |  |  |
|  |  |  |
|  |  |  |
|  |  |  |
|  |  |  |
|  |  |  |

35. Uwagi różne

36. Wypełnił dnia

(-) Fabiański

37. Sprawdził dnia