

Nr

A

B

C

D

E

F

G

H

I

J

K

L

M

N

O

P

R

S

T

U

V

W

X

Y

Z

1. Obiekt zabytkowy

R A T U S Z

2. Miejscowość

M I E D Z Y R Z E C Z

3. Wiek

XVIII/XIX

4. Styl

pl. baroku i klas.

5. Kubatura m³ 3238,686. Powierzchnia w m² 471,24

a) zabytkowa:

b) użytkowa:

7. Materiał budowlany

Przed zniszczeniem

Po odbudowie

11. Ilość budynków

1

14. Grunty należące do zabytku:

ha

a) ściany

cegła

b) sklepienia

cegła

c) stropy

drewno

d) wiązania dachu

drewno

e) krycie dachu

dachówka

12. Ilość kondygnacji

2,5

13. Użytkowanie wnętrza według ilości:

a) izb mieszkalnych

b) innych pomieszczeń

ok. 30

c) piwnic

podpiwn.

a) ogrody stylowe

b) sady i grunty uprawne

c) lasy

d) wody

e) inne

20. Przynależność administracyjna

a) województwo Zielonogórskie

b) powiat Międzyrzecz

c) gmina

21. Stacja

Nazwa stacji

Odległość od stacji w km

a) kolejowa

Międzyrzecz

b) autobusowa

Międzyrzecz

22. Właściciel i jego adres

Skarb Państwa

23. Użytkownik i jego adres

Z B M - biura, M R N - biura LOK i inne inst.

24. Inwestor i jego adres

25. Rejestr zabytku Nr

rok miejsce przechowywania

26. Nazwa księgi hipotecznej

27. Nr hipoteczny

28. Akta

29. Fotografje

30. Inwentaryzacja pomiarowa

8. Wyposażenie architektoniczne

pilastry, gzyms profilowany opaski dookoła okienne

15. Przeznaczenie pierwotne budynku

ratusz

16. Użytkowanie w latach ubiegłych

ratusz

17. Użytkowanie obecne

ratusz

18. Nadaje się do użycia na

19. Data, rodzaj i stopień zniszczeń i odbudowy

Data

O P I S

Zniszczenia %

Odbudowa %

VIII.1939 r.

XI.1939 r.

XII.1945 r.

IV.1967

Stan dość dobry

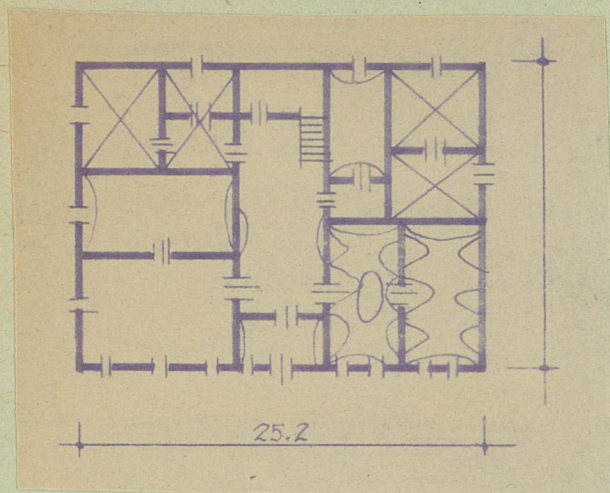
9. Autorzy i data budowy i przebudowy

Pierwotny budynek wzniesiono w XVI w./za zgodą Stefana Batorego/ 1666 - pożar, 1731 odbudowa przez Gottlieba Drocker 1813 - pożar i dobudowa

10. Udostępnienie

dostępny

31. Szkic sytuacyjny, plan schematyczny, uwagi opisowe, fotografia



32. Przebieg prac konserwatorskich

| Rok | Wyszczególnienie prac | K o s z t tys. zł |
|-----|-----------------------|----------------------|
| | | |
| | | |
| | | |
| | | |
| | | |
| | | |
| | | |
| | | |
| | | |

| 33. Koszty w tys. zł | Przewidywane | Rzeczywiste |
|-------------------------|--------------|-------------|
| | | |
| | | |
| | | |
| | | |
| | | |
| | | |
| | | |
| | | |
| | | |

34. Inspekcje

35. Uwagi różne

36. Wypełnił dnia

IV 14 1944

37. Sprawdził dnia