

Nr

A

B

C

D

E

F

G

H

I

J

K

L

M

N

O

P

R

S

T

U

V

W

X

Y

Z

1. Obiekt zabytkowy

KOŚCIOŁ PAR. P.W. ŚW. MIKOŁAJA

2. Miejscowość

MIASTO

SKWIERZYNA

3. Wiek  
XVI, XIX4. Styl  
POŹNY GOTYK5. Kubatura m<sup>3</sup>  
7.7006. Powierzchnia w m<sup>2</sup>  
a) zabytkowa: b) użytkowa: 6407. Materiał  
budowlany

Przed zniszczeniem

Po odbudowie

11. Ilość budynków  
1

14. Grunty należące do zabytku: ha

a) ściany

CEGLA

b) sklepienia

CEGLA

c) stropy

DREWNO

d) wiązania  
dachu

DREWNO

e) krycie dachu

DACHÓWKA

12. Ilość kondygnacji  
113. Użytkowanie wnętrza  
według ilości:

a) izb mieszkalnych

b) innych pomieszczeń

c) piwnic

a) ogrody stylowe

b) sady i grunty uprawne

c) lasy

d) wody

e) inne

8. Wyposażenie architektoniczne

SKLEPIENIA ŻEBROWE NEOGOTYCKIE. NA ZEWNĄTRZ ELEWACJA ZACH. I WIEŻA O BOGATEJ DEKORACJI BLENDAMI I FRYZAMI. WIEŻA ZWIĘKSZONA KRENELACJĄ I MUROWANĄ IGŁICĄ.

9. Autorzy i data budowy i przebudowy  
WZMIANKOWANY 1328.

OBEJNY ZBUDOWANY, LUB GRUNTOWNIE PRZEBUDOWANY 1540 I 1604. POŻARY: 1624, 1712. GRUNTOWNA PRZEBUDOWA 1861-3.

15. Przeznaczenie pierwotne budynku  
KOŚCIOŁ16. Użytkowanie w latach ubiegłych  
jw.17. Użytkowanie obecne  
jw.18. Nadaje się do użycia na  
jw.

19. Data, rodzaj i stopień zniszczeń i odbudowy

Data	O P I S	Zniszczenia %	Odbudowa %
VIII.1939 r.			
XI.1939 r.			
XII.1945 r.			
1965	stan dobry		

20. Przynależność administracyjna

a) województwo ZIELONA GÓRA

b) powiat GORZÓW WLK.

c) gmina MTO SKWIERZYNA

21. Stacja

Nazwa stacji

Odległość  
od stacji  
w km

a) kolejowa

SKWIERZYNA

W/M.

b) autobusowa

jw.

jw.

22. Właściciel i jego adres

SKARB PAŃSTWA

23. Użytkownik i jego adres

PARAFIA RZYM. KAT. W/M.

24. Inwestor i jego adres

25. Rejestr zabytku Nr.....

rok..... miejsce przechowywania

26. Nazwa księgi hipotecznej

27. Nr hipoteczny

28. Akta

29. Fotografie

30. Inwentaryzacja pomiarowa

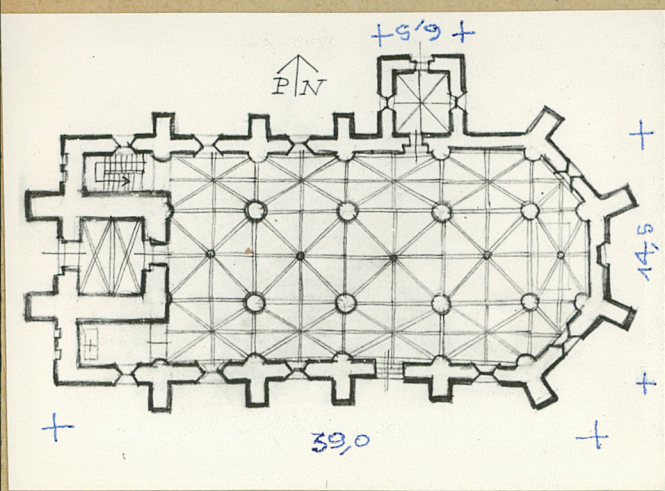
10. Udostępnienie

DOSTĘPNE



Z Y X W V U T S R P O N M L K J I H G F E D C B A Nr

31. Szkic sytuacyjny, plan schematyczny, uwagi opisowe, fotografia



32. Przebieg prac konserwatorskich

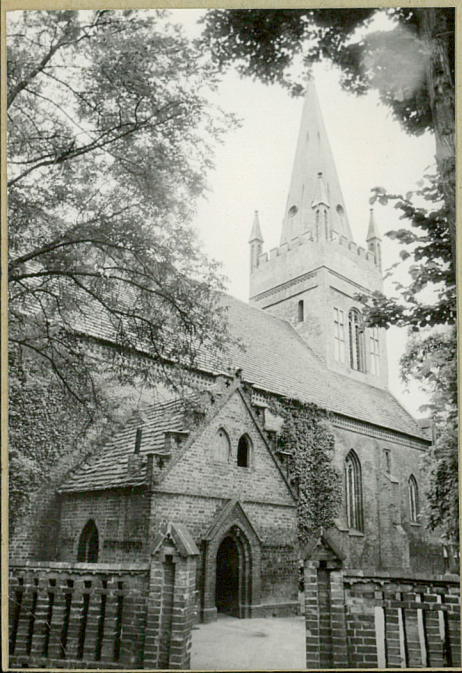
Rok	Wyszczególnienie prac	K o s z t tys. zł

33. Koszty  
w tys. zł

Przewidywane

Rzeczywiste

34. Inspekcje

36. Wypełnił dnia X. 1965 r.

*[Signature]* M. Karwowski

37. Sprawdzał dnia