

Nr

A

B

C

D

E

F

G

H

I

J

K

L

M

N

O

P

R

S

T

U

V

W

X

Y

Z

1. Obiekt zabytkowy

D U M M I E S Z K A L N Y ul. Młyńska Nr.4

2. Miejscowość

M I E D Z Y R Z E C Z

3. Wiek

XIX

4. Styl

b.cech

5. Kubatura m³

1612,1

6. Powierzchnia w m²

230,3

a) zabytkowa:

b) użytkowa:

7. Materiał
budowlanyPrzed znisz-
czeniemPo
odbudowie

11. Ilość budynków

1

14. Grunty należące do zabytku:

ha

a) ściany

cegła

b) sklepienia

-

c) stropy

drewno

d) wiązania
dachu

drewno

e) krycie dachu

dachówka

12. Ilość kondygnacji

2

13. Użytkowanie wnętrza
według ilości:

a) izb mieszkalnych

12

b) innych pomieszczeń

5

c) piwnic

podpiwn.

a) ogrody stylowe

b) sady i grunty uprawne

c) lasy

d) wody

e) inne

8. Wyposażenie architektoniczne

boniowane naroża

15. Przeznaczenie pierwotne budynku

bud. mieszkalny

16. Użytkowanie w latach ubiegłych

bud. mieszkalny

17. Użytkowanie obecne

bud. mieszkalny

18. Nadaje się do użycia na

9. Autorzy i data budowy i przebudowy

Zbudowany ok.poł.XIX w.

19. Data, rodzaj i stopień zniszczeń i odbudowy

Data

O P I S

Znisz-
czenia
%Odbu-
dowa
%

VIII.1939 r.

XI.1939 r.

XII.1945 r.

IV.1967 Stan średni

20. Przynależność administracyjna

a) województwo

Zielonogórskie

b) powiat

Międzyrzecz

c) gmina

21. Stacja

Nazwa stacji

Odległość
od stacji
w km

a) kolejowa

Międzyrzecz

b) autobusowa

Międzyrzecz

22. Właściciel i jego adres

Z B M Międzyrzecz

23. Użytkownik i jego adres

Z B M lokatorzy

24. Inwestor i jego adres

25. Rejestr zabytku Nr.....

rok..... miejsce przechowywania

26. Nazwa księgi hipotecznej

27. Nr hipo-
teczny

28. Akta

29. Fotografie

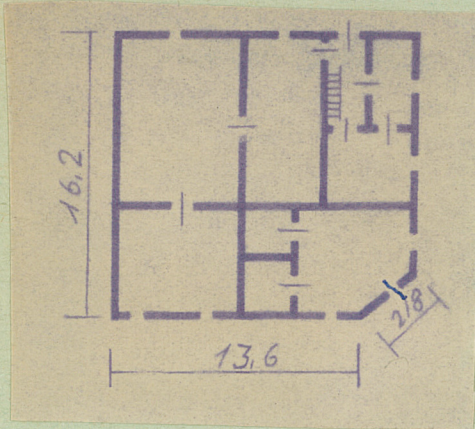
30. Inwentaryzacja pomiarowa

10. Udostępnienie

dostępny

Z Y X W V U T S R P O N M L K J I H G F E D C B A Nr

31. Szkic sytuacyjny, plan schematyczny, uwagi opisowe, fotografia



32. Przebieg prac konserwatorskich

Rok	Wyszczególnienie prac	K o s z t tys. zł

33. Koszty w tys. zł	Przewidywane	Rzeczywiste	34. Inspekcje

35. Uwagi różne

36. Wypełnił dnia
11.07 [signature]
37. Sprawdził dnia