

Nr

A

B

C

D

E

F

G

H

I

J

K

L

M

N

O

P

R

S

T

U

V

W

X

Y

Z

1. Obiekt zabytkowy

KOŚCIOŁ FIL. P.W. ŚW. JADWIEI

2. Miejscowość

ROKITNICA

gm. SKARB

3. Wiek XIX

4. Styl  
BUD. DREW.5. Kubatura m<sup>3</sup> 20006. Powierzchnia w m<sup>2</sup>  
a) zabytkowa: b) użytkowa: 240

20. Przynależność administracyjna

a) województwo ZIELONA GÓRA

b) powiat ŚWIEBODZIN

c) gmina

7. Materiał  
budowlany

Przed zniszczeniem

Po odbudowie

11. Ilość budynków 1

14. Grunty należące do zabytku: ha

a) ściany

DREWNO  
CEGLA

12. Ilość kondygnacji 1

a) ogrody stylowe

-

b) sklepienia

-

13. Użytkowanie wnętrza  
według ilości:

b) sady i grunty uprawne

-

c) stropy

DREWNO

a) izb mieszkalnych -

c) lasy

-

d) wiązania  
dachu

DREWNO

b) innych pomieszczeń 2

d) wody

-

e) krycie dachu

DACHÓWKA

c) piwnic -

e) inne

-

8. Wyposażenie architektoniczne

EMPORY DREWNIANE  
HELM WIEŻY BANIASTY Z ŁA-  
TARNIĄ.

15. Przeznaczenie pierwotne budynku KOŚCIOŁ EWANGELICKI

16. Użytkowanie w latach ubiegłych KOŚCIOŁ FIL. RZYM. KAT.

17. Użytkowanie obecne

JEW.

18. Nadaje się do użycia na

JEW.

9. Autorzy i data budowy i przebudowy

ZBUDOWANY 1832-3  
W MIEJSCIE POPRZEDNIEGO  
DREWNIANEGO 1407

19. Data, rodzaj i stopień zniszczeń i odbudowy

Data

O P I S

Zniszczenia  
%Odbu-  
dowa  
%

VIII.1939 r.

XI.1939 r.

XII.1945 r.

1964 stan dość dobry (kursie motonolw) 15%

25. Rejestr zabytku Nr 246

rok 1954 535 z 30.05.1963  
miejsce przechowywania

26. Nazwa księgi hipotecznej

27. Nr hipo-  
teczny

28. Akta

29. Fotografie

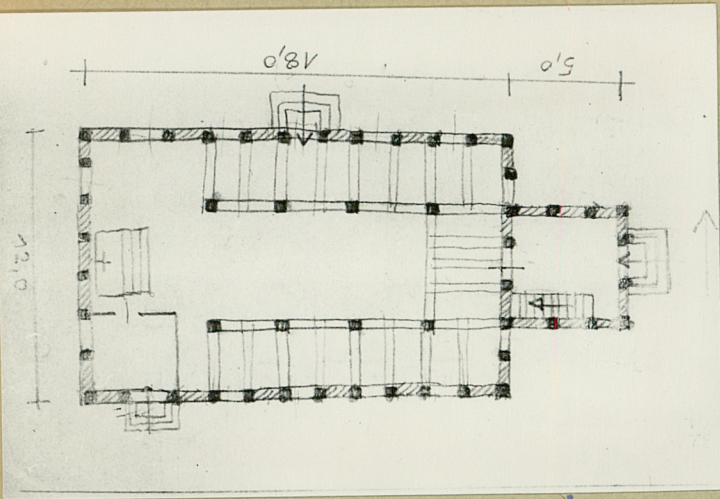
30. Inwentaryzacja pomiarowa

10. Udostępnienie

DOSTĘPNY



31. Szkic sytuacyjny, plan schematyczny, uwagi opisowe, fotografia



1959

h=8,00



32. Przebieg prac konserwatorskich

Rok	Wyszczególnienie prac	K o s z t tys. zł

33. Koszty w tys. zł	Przewidywane	Rzeczywiste

34. Inspekcje

35. Uwagi różne

36. Wypełnił dnia

X.1964r  
M. Kowalewski

37. Sprawdził dnia